

71092 - JOSE SANTOS ALEGRIA (10 - 12,EES)



PERFIL ESCOLAR
AÑO ACADÉMICO: 2016-2017

Región Educativa	ARECIBO				
Distrito Escolar	VEGA ALTA	Municipio Escolar	DORADO		
Estatus	ABIERTA	Grados	10 - 12,EES	Nivel	SECUNDARIO
Dirección	PEDRO J RIJOS FINAL DORADO PR 00646			Zona	URBANA
Director	ANACELI AQUINO/ANIL MENDEZ				
Teléfono	(787) 796-1520				
Correo Electrónico	d71092@de.pr.gov				

Clasificación de Escuelas

Las escuelas se clasifican en cuatro categorías:

Excelencia: Representan el 10% del total de las escuelas con el mayor nivel de desempeño o progreso académico al considerar sus niveles de proficiencia en las pruebas estandarizadas (PPAA/PPEA y META-PR), tasa de graduación, logros de los objetivos anuales medibles (AMO's por sus siglas en inglés) y no tienen brechas significativas en los subgrupos. La brecha se refiere a la diferencia entre el desempeño de los estudiantes con mayor y menor ejecución en determinado subgrupo.

Prioridad: El 5% de las escuelas con menor desempeño académico en las pruebas, incluyendo las escuelas bajo el programa SIG (*School Improvement Grant*, por sus siglas en inglés), o las escuelas superiores con una tasa de graduación menor que 60%.

Enfoque: Son el 10% de las escuelas que presentan brechas (*Gap Scores*) significativas en el desempeño académico de los estudiantes en las pruebas y que no están demostrando progreso en cerrar las brechas o, en el caso de las escuelas superiores, la tasa de graduación es menor que 60%.

Transición: Representan el 75% de las escuelas que no están categorizadas como excelencia, prioridad o enfoque.

Clasificación	Justificación
TRANSICIÓN	Desempeño académico promedio

Matrícula

Matrícula y Asistencia de Estudiantes, Años Escolares 2013-2014 al 2015-2016

Se considera la matrícula oficial (M1) de la escuela, que incluye a todo estudiante que estuvo matriculado al último día del mes escolar de agosto. La asistencia se define como % presente (total días asistidos por estudiantado/total días de clases x total matrícula). En las siguientes tablas se presenta información relacionada con la matrícula oficial y la asistencia, primero por grado y, luego, por subgrupo. Se omite la cifra cuando un subgrupo no se alcanza la cantidad mínima de 20 estudiantes para publicar la información.

Grado	Matrícula			Asistencia		
	2013-2014	2014-2015	2015-2016	2013-2014	2014-2015	2015-2016
Sin grado*	0	*	*	N/A	N/A	N/A
10mo	271	265	279	96.00 %	93.77 %	96.67 %
11mo	238	264	231	96.49 %	91.31 %	96.18 %
12mo	188	208	240	93.86 %	94.51 %	94.62 %
Total de Estudiantes	697	743	757	95.58 %	93.08 %	95.87 %

*Sin grado: Son los estudiantes de Educación Especial ubicados en salón a tiempo completo de educación especial.

Matrícula y Asistencia por Subgrupo, Años Escolares 2013- 2014 al 2015- 2016

Subgrupo	Matrícula			Asistencia		
	2013-2014	2014-2015	2015-2016	2013-2014	2014-2015	2015-2016
Todos Los Estudiantes	697	743	757	95.61%	93.14%	95.91%
Femenino	373	404	433	95.84%	92.78%	95.65%
Masculino	324	339	324	95.32%	93.57%	96.24%
Puertorriqueño	680	727	741	95.56%	93.07%	95.90%
Hispano No Puertorriqueño	*	*	*	97.43%	95.50%	95.51%
Blanco No Hispano	*	*	*	95.14%	97.51%	96.22%
Otro Origen	*	*	*	98.71%	95.41%	97.73%
Con Desventaja Económica	521	333	540	95.71%	93.40%	95.68%
Con Impedimentos	70	120	126	95.55%	92.41%	96.68%
Limitaciones Lingüísticas En Español*	*	*	*	95.41%	96.10%	95.25%
Migrantes**	N/A	N/A	N/A	N/A	N/A	N/A

* No se incluyen los estudiantes con limitaciones lingüísticas que ya no participan del programa.

** El DEPR no tiene el Programa.

Desempeño Académico de los Estudiantes

Basados en los resultados de las pruebas estandarizadas, los objetivos anuales medibles (AMO's, por sus siglas en inglés) son objetivos establecidos para las materias de Español y Matemáticas por subgrupo para los grados del nivel primario (K-8) y superior. Al establecerlos, se consideraron todos los grados en los que se administran las pruebas en el nivel primario (3-8) y superior (11). Se utilizan para comparar el desempeño académico de los estudiantes en las pruebas estandarizadas (PPAA/PPEA) y determinar si se alcanzan los objetivos de proficiencia. Los AMO's para Inglés son objetivos fijos (34%). En Ciencia no hay AMO's establecidos y solo se determina el progreso. El progreso en todas las materias se determina considerando el cambio en el desempeño entre los últimos dos años. El DEPR no cuenta con un Programa de Migrantes. Se presentan los resultados por sexo, aunque no es un requisito federal y no se calculan los AMO's.

Metas Anuales Por Materias y Subgrupos - AMO's

ESPAÑOL (11)

Subgrupo	Línea base 2011-2012	2012-2013	2013-2014	2014-2015	2015-2016	2016-2017	2017-2018
Todos Los Estudiantes	40.5%	45.5%	50.4%	55.4%	60.3%	65.3%	70.3%
Puertorriqueño	40.5%	45.5%	50.4%	55.4%	60.3%	65.3%	70.3%
Hispano No Puertorriqueño	43.0%	47.8%	52.5%	57.3%	62.0%	66.8%	71.5%
Blanco No Hispano	34.6%	40.1%	45.5%	51.0%	56.4%	61.9%	67.3%
Otro Origen	34.5%	40.0%	45.4%	50.9%	56.3%	61.8%	67.3%
Con Desventaja Económica	36.6%	41.9%	47.2%	52.5%	57.7%	63.0%	68.3%
Con Impedimentos	14.3%	21.4%	28.6%	35.7%	42.9%	50.0%	57.2%
Limitaciones Lingüísticas En Español	19.2%	25.9%	32.7%	39.4%	46.1%	52.9%	59.6%
Migrantes*	N/A	N/A	N/A	N/A	N/A	N/A	N/A

MATEMÁTICAS (11)

Subgrupo	Línea base 2011-2012	2012-2013	2013-2014	2014-2015	2015-2016	2016-2017	2017-2018
Todos Los Estudiantes	8.9%	16.5%	24.1%	31.7%	39.3%	46.9%	54.5%
Puertorriqueño	8.9%	16.5%	24.1%	31.7%	39.3%	46.9%	54.5%
Hispano No Puertorriqueño	10.0%	17.5%	25.0%	32.5%	40.0%	47.5%	55.0%
Blanco No Hispano	3.8%	11.8%	19.8%	27.9%	35.9%	43.9%	51.9%
Otro Origen	7.1%	14.8%	22.6%	30.3%	38.1%	45.8%	53.6%
Con Desventaja Económica	7.8%	15.5%	23.2%	30.9%	38.5%	46.2%	53.9%
Con Impedimentos	3.4%	11.5%	19.5%	27.6%	35.6%	43.7%	51.7%
Limitaciones Lingüísticas En Español	10.3%	17.8%	25.3%	32.7%	40.2%	47.7%	55.2%
Migrantes*	N/A	N/A	N/A	N/A	N/A	N/A	N/A

* El DEPR no tiene el Programa.

Niveles de Proficiencia y Participación

El índice del desempeño académico se basa en la ejecución obtenida por los estudiantes en las pruebas estandarizadas. Las categorías prebásico y básico representan niveles de desempeño mínimo o limitado mientras que proficiente y avanzado son los niveles de desempeño adecuado o superior en la materia examinada. Al calcular la proficiencia de la escuela, se suman los niveles proficientes y avanzados y se divide entre el total de los estudiantes matriculados. Observe que, para cada subgrupo, se presentan dos tablas. La primera resume la proficiencia por niveles y la segunda presenta información relacionada con el alcance de los AMO's. Para el DEPR, se considera la proficiencia en Inglés como el indicador adicional para el nivel primario (K-8). Se presentan los resultados en el nivel superior, aunque no se utilizan como indicador en la rendición de cuentas. En este nivel, el indicador se sustituye por la tasa de graduación. Los resultados presentan la proficiencia y participación en ambas pruebas estandarizadas (PPAA y PPEA). Como resultado del redondeo, puede haber porcentajes que no necesariamente suman 100%. Se omite la cifra cuando un subgrupo no se alcanza la cantidad mínima de 20 estudiantes para publicar la información. Se omiten las tablas de los subgrupos que no cuentan con estudiantes.

Para obtener más información sobre el AYP utilice el siguiente [enlace](#)

Proficiencia en Matemáticas por Subgrupo

Todos Los Estudiantes (PPAA)	Pre Básico	Básico	Proficiente	Avanzado	Participantes	% de Participantes	No Participantes	% de No Participantes	Total de Matrícula
2013-2014	18.01%	81.04%	0.95%	0.00%	211	100.00%	0	0.00%	211
2014-2015	31.84%	68.16%	0.00%	0.00%	223	83.52%	44	16.48%	267
2015-2016	21.00%	78.08%	0.91%	0.00%	219	98.65%	*	1.35%	222

Todos Los Estudiantes (AMO's)	3ro	4to	5to	6to	7mo	8vo	Total [3-8]	Progreso [3-8]	AMO [3-8]	Cumplió Meta	11mo	Progreso [11]	AMO [11]	Cumplió Meta
2013-2014	0%	0%	0%	0%	0%	0%	0%		43.5%	No	1.0%		24.1%	No
2014-2015	0%	0%	0%	0%	0%	0%	0%	0.0%	49.2%	No	0%	-1.0%	31.7%	No
2015-2016	0%	0%	0%	0%	0%	0%	0%	0.0%	54.8%	No	0.9%	0.9%	39.3%	No

Femenino (PPAA)	Pre Básico	Básico	Proficiente	Avanzado	Participantes	% de Participantes	No Participantes	% de No Participantes	Total de Matrícula
2013-2014	13.51%	84.68%	1.80%	0.00%	111	100.00%	0	0.00%	111
2014-2015	32.33%	67.67%	0.00%	0.00%	133	82.61%	28	17.39%	161
2015-2016	19.30%	79.82%	0.88%	0.00%	114	99.13%	*	0.87%	115

Femenino (AMO's)	3ro	4to	5to	6to	7mo	8vo	Total [3-8]	Progreso [3-8]	11mo	Progreso [11]
2013-2014	0%	0%	0%	0%	0%	0%	0%		1.8%	
2014-2015	0%	0%	0%	0%	0%	0%	0%	0.0%	0%	-1.8%
2015-2016	0%	0%	0%	0%	0%	0%	0%	0.0%	0.9%	0.9%

Masculino (PPAA)	Pre Básico	Básico	Proficiente	Avanzado	Participantes	% de Participantes	No Participantes	% de No Participantes	Total de Matrícula
2013-2014	23.00%	77.00%	0.00%	0.00%	100	100.00%	0	0.00%	100
2014-2015	31.11%	68.89%	0.00%	0.00%	90	84.91%	*	15.09%	106
2015-2016	22.86%	76.19%	0.95%	0.00%	105	98.13%	*	1.87%	107

Masculino (AMO's)	3ro	4to	5to	6to	7mo	8vo	Total [3-8]	Progreso [3-8]	11mo	Progreso [11]
2013-2014	0%	0%	0%	0%	0%	0%	0%		0%	
2014-2015	0%	0%	0%	0%	0%	0%	0%	0.0%	0%	0.0%
2015-2016	0%	0%	0%	0%	0%	0%	0%	0.0%	1.0%	1.0%

Puertorriqueño (PPAA)	Pre Básico	Básico	Proficiente	Avanzado	Participantes	% de Participantes	No Participantes	% de No Participantes	Total de Matrícula
2013-2014	17.96%	81.07%	0.97%	0.00%	206	100.00%	0	0.00%	206
2014-2015	31.84%	68.16%	0.00%	0.00%	223	83.52%	44	16.48%	267
2015-2016	21.43%	77.62%	0.95%	0.00%	210	98.59%	*	1.41%	213

Puertorriqueño (AMO's)	3ro	4to	5to	6to	7mo	8vo	Total [3-8]	Progreso [3-8]	AMO [3-8]	Cumplió Meta	11mo	Progreso [11]	AMO [11]	Cumplió Meta
2013-2014	0%	0%	0%	0%	0%	0%	0%		43.5%	No	1.0%		24.1%	No
2014-2015	0%	0%	0%	0%	0%	0%	0%	0.0%	49.2%	No	0%	-1.0%	31.7%	No
2015-2016	0%	0%	0%	0%	0%	0%	0%	0.0%	54.8%	No	1.0%	1.0%	39.3%	No

Hispano No Puertorriqueño (PPAA)	Pre Básico	Básico	Proficiente	Avanzado	Participantes	% de Participantes	No Participantes	% de No Participantes	Total de Matrícula
2015-2016	0.00%	100.00%	0.00%	0.00%	*	100.00%	0	0.00%	*

Hispano No Puertorriqueño (AMO's)	3ro	4to	5to	6to	7mo	8vo	Total [3-8]	Progreso [3-8]	AMO [3-8]	Cumplió Meta	11mo	Progreso [11]	AMO [11]	Cumplió Meta
2015-2016	0%	0%	0%	0%	0%	0%	0%		54.2%	No	0%		40.0%	No

Otro Origen (PPAA)	Pre Básico	Básico	Proficiente	Avanzado	Participantes	% de Participantes	No Participantes	% de No Participantes	Total de Matrícula
2013-2014	20.00%	80.00%	0.00%	0.00%	*	100.00%	0	0.00%	*
2015-2016	33.33%	66.67%	0.00%	0.00%	*	100.00%	0	0.00%	*

Otro Origen (AMO's)	3ro	4to	5to	6to	7mo	8vo	Total [3-8]	Progreso [3-8]	AMO [3-8]	Cumplió Meta	11mo	Progreso [11]	AMO [11]	Cumplió Meta
2013-2014	0%	0%	0%	0%	0%	0%	0%		46.3%	No	0%		22.6%	No
2015-2016	0%	0%	0%	0%	0%	0%	0%	0.0%	57.1%	No	0%	0.0%	38.1%	No

Con Desventaja Económica (PPAA)	Pre Básico	Básico	Proficiente	Avanzado	Participantes	% de Participantes	No Participantes	% de No Participantes	Total de Matrícula
2013-2014	19.46%	79.87%	0.67%	0.00%	149	100.00%	0	0.00%	149
2014-2015	29.51%	70.49%	0.00%	0.00%	183	86.73%	28	13.27%	211
2015-2016	21.26%	78.16%	0.57%	0.00%	174	98.86%	*	1.14%	176

Con Desventaja Económica (AMO's)	3ro	4to	5to	6to	7mo	8vo	Total [3-8]	Progreso [3-8]	AMO [3-8]	Cumplió Meta	11mo	Progreso [11]	AMO [11]	Cumplió Meta
2013-2014	0%	0%	0%	0%	0%	0%	0%		42.7%	No	0.7%		23.2%	No
2014-2015	0%	0%	0%	0%	0%	0%	0%	0.0%	48.4%	No	0%	-0.7%	30.9%	No
2015-2016	0%	0%	0%	0%	0%	0%	0%	0.0%	54.1%	No	0.6%	0.6%	38.5%	No

Con Impedimentos (PPAA)	Pre Básico	Básico	Proficiente	Avanzado	Participantes	% de Participantes	No Participantes	% de No Participantes	Total de Matrícula
2013-2014	36.84%	63.16%	0.00%	0.00%	38	100.00%	0	0.00%	38
2014-2015	27.59%	72.41%	0.00%	0.00%	29	82.86%	*	17.14%	35
2015-2016	29.79%	70.21%	0.00%	0.00%	47	100.00%	0	0.00%	47

Con Impedimentos (AMO's)	3ro	4to	5to	6to	7mo	8vo	Total [3-8]	Progreso [3-8]	AMO [3-8]	Cumplió Meta	11mo	Progreso [11]	AMO [11]	Cumplió Meta
2013-2014	0%	0%	0%	0%	0%	0%	0%		39.6%	No	0%		19.5%	No
2014-2015	0%	0%	0%	0%	0%	0%	0%	0.0%	45.6%	No	0%	0.0%	27.6%	No
2015-2016	0%	0%	0%	0%	0%	0%	0%	0.0%	51.7%	No	0%	0.0%	35.6%	No

Limitaciones Lingüísticas En Español (PPAA)	Pre Básico	Básico	Proficiente	Avanzado	Participantes	% de Participantes	No Participantes	% de No Participantes	Total de Matrícula
2013-2014	0.00%	100.00%	0.00%	0.00%	*	100.00%	0	0.00%	*
2014-2015	66.67%	33.33%	0.00%	0.00%	*	100.00%	0	0.00%	*

Limitaciones Lingüísticas En Español (AMO's)	3ro	4to	5to	6to	7mo	8vo	Total [3-8]	Progreso [3-8]	AMO [3-8]	Cumplió Meta	11mo	Progreso [11]	AMO [11]	Cumplió Meta
2013-2014	0%	0%	0%	0%	0%	0%	0%		41.7%	No	0%		25.3%	No
2014-2015	0%	0%	0%	0%	0%	0%	0%	0.0%	47.5%	No	0%	0.0%	32.7%	No

Proficiencia en Inglés por Subgrupo

Para Puerto Rico, la proficiencia en Inglés se considera como el indicador adicional para la rendición de cuentas en el nivel primario (K-8). En el nivel superior, se presentan los resultados, pero se utiliza la tasa de graduación como indicador.

Todos Los Estudiantes (PPAA)	Pre Básico	Básico	Proficiente	Avanzado	Participantes	% de Participantes	No Participantes	% de No Participantes	Total de Matrícula
2013-2014	32.54%	26.79%	16.27%	24.40%	209	99.05%	*	0.95%	211
2014-2015	47.80%	19.02%	19.02%	14.15%	205	76.78%	62	23.22%	267
2015-2016	48.18%	28.18%	12.73%	10.91%	220	99.10%	*	0.90%	222

Todos Los Estudiantes (AMO's)	3ro	4to	5to	6to	7mo	8vo	Total [3-8]	Progreso [3-8]	AMO [3-8]	Cumplió Meta	11mo	Progreso [11]	AMO [11]	Cumplió Meta
2013-2014	0%	0%	0%	0%	0%	0%	0%		34.0%	No	40.7%		34.0%	Sí
2014-2015	0%	0%	0%	0%	0%	0%	0%	0.0%	34.0%	No	33.2%	-7.5% ↓	34.0%	No
2015-2016	0%	0%	0%	0%	0%	0%	0%	0.0%	34.0%	No	23.6%	-9.5% ↓	34.0%	No

Femenino (PPAA)	Pre Básico	Básico	Proficiente	Avanzado	Participantes	% de Participantes	No Participantes	% de No Participantes	Total de Matrícula
2013-2014	29.09%	30.00%	18.18%	22.73%	110	99.10%	*	0.90%	111
2014-2015	42.98%	21.49%	23.14%	12.40%	121	75.16%	40	24.84%	161
2015-2016	48.70%	25.22%	14.78%	11.30%	115	100.00%	0	0.00%	115

Femenino (AMO's)	3ro	4to	5to	6to	7mo	8vo	Total [3-8]	Progreso [3-8]	11mo	Progreso [11]
2013-2014	0%	0%	0%	0%	0%	0%	0%		40.9%	
2014-2015	0%	0%	0%	0%	0%	0%	0%	0.0%	35.5%	-5.4% ↓
2015-2016	0%	0%	0%	0%	0%	0%	0%	0.0%	26.1%	-9.5% ↓

Masculino (PPAA)	Pre Básico	Básico	Proficiente	Avanzado	Participantes	% de Participantes	No Participantes	% de No Participantes	Total de Matrícula
2013-2014	36.36%	23.23%	14.14%	26.26%	99	99.00%	*	1.00%	100
2014-2015	54.76%	15.48%	13.10%	16.67%	84	79.25%	22	20.75%	106
2015-2016	47.62%	31.43%	10.48%	10.48%	105	98.13%	*	1.87%	107

Masculino (AMO's)	3ro	4to	5to	6to	7mo	8vo	Total [3-8]	Progreso [3-8]	11mo	Progreso [11]
2013-2014	0%	0%	0%	0%	0%	0%	0%		40.4%	
2014-2015	0%	0%	0%	0%	0%	0%	0%	0.0%	29.8%	-10.6% ↓
2015-2016	0%	0%	0%	0%	0%	0%	0%	0.0%	21.0%	-8.8% ↓

Puertorriqueño (PPAA)	Pre Básico	Básico	Proficiente	Avanzado	Participantes	% de Participantes	No Participantes	% de No Participantes	Total de Matrícula
2013-2014	32.84%	26.47%	16.18%	24.51%	204	99.03%	*	0.97%	206
2014-2015	47.80%	19.02%	19.02%	14.15%	205	76.78%	62	23.22%	267
2015-2016	47.87%	28.91%	13.27%	9.95%	211	99.06%	*	0.94%	213

Puertorriqueño (AMO's)	3ro	4to	5to	6to	7mo	8vo	Total [3-8]	Progreso [3-8]	AMO [3-8]	Cumplió Meta	11mo	Progreso [11]	AMO [11]	Cumplió Meta
2013-2014	0%	0%	0%	0%	0%	0%	0%		34.0%	No	40.7%		34.0%	Sí
2014-2015	0%	0%	0%	0%	0%	0%	0%	0.0%	34.0%	No	33.2%	-7.5% ↓	34.0%	No
2015-2016	0%	0%	0%	0%	0%	0%	0%	0.0%	34.0%	No	23.2%	-10.0% ↓	34.0%	No

Hispano No Puertorriqueño (PPAA)	Pre Básico	Básico	Proficiente	Avanzado	Participantes	% de Participantes	No Participantes	% de No Participantes	Total de Matrícula
2015-2016	50.00%	16.67%	0.00%	33.33%	*	100.00%	0	0.00%	*

Hispano No Puertorriqueño (AMO's)	3ro	4to	5to	6to	7mo	8vo	Total [3-8]	Progreso [3-8]	AMO [3-8]	Cumplió Meta	11mo	Progreso [11]	AMO [11]	Cumplió Meta
2015-2016	0%	0%	0%	0%	0%	0%	0%		34.0%	No	33.3%		34.0%	No

Otro Origen (PPAA)	Pre Básico	Básico	Proficiente	Avanzado	Participantes	% de Participantes	No Participantes	% de No Participantes	Total de Matrícula
2013-2014	20.00%	40.00%	20.00%	20.00%	*	100.00%	0	0.00%	*
2015-2016	66.67%	0.00%	0.00%	33.33%	*	100.00%	0	0.00%	*

Otro Origen (AMO's)	3ro	4to	5to	6to	7mo	8vo	Total [3-8]	Progreso [3-8]	AMO [3-8]	Cumplió Meta	11mo	Progreso [11]	AMO [11]	Cumplió Meta
2013-2014	0%	0%	0%	0%	0%	0%	0%		34.0%	No	40.0%		34.0%	Sí
2015-2016	0%	0%	0%	0%	0%	0%	0%	0.0%	34.0%	No	33.3%	-6.7% ↓	34.0%	No

Con Desventaja Económica (PPAA)	Pre Básico	Básico	Proficiente	Avanzado	Participantes	% de Participantes	No Participantes	% de No Participantes	Total de Matrícula
2013-2014	36.49%	27.70%	14.86%	20.95%	148	99.33%	*	0.67%	149
2014-2015	46.47%	19.41%	18.24%	15.88%	170	80.57%	41	19.43%	211
2015-2016	47.43%	28.00%	12.57%	12.00%	175	99.43%	*	0.57%	176

Con Desventaja Económica (AMO's)	3ro	4to	5to	6to	7mo	8vo	Total [3-8]	Progreso [3-8]	AMO [3-8]	Cumplió Meta	11mo	Progreso [11]	AMO [11]	Cumplió Meta
2013-2014	0%	0%	0%	0%	0%	0%	0%		34.0%	No	35.8%		34.0%	Sí
2014-2015	0%	0%	0%	0%	0%	0%	0%	0.0%	34.0%	No	34.1%	-1.7% ↓	34.0%	Sí
2015-2016	0%	0%	0%	0%	0%	0%	0%	0.0%	34.0%	No	24.6%	-9.6% ↓	34.0%	No

Con Impedimentos (PPAA)	Pre Básico	Básico	Proficiente	Avanzado	Participantes	% de Participantes	No Participantes	% de No Participantes	Total de Matrícula
2013-2014	63.16%	21.05%	7.89%	7.89%	38	100.00%	0	0.00%	38
2014-2015	62.96%	18.52%	14.81%	3.70%	27	77.14%	*	22.86%	35
2015-2016	55.32%	27.66%	14.89%	2.13%	47	100.00%	0	0.00%	47

Con Impedimentos (AMO's)	3ro	4to	5to	6to	7mo	8vo	Total [3-8]	Progreso [3-8]	AMO [3-8]	Cumplió Meta	11mo	Progreso [11]	AMO [11]	Cumplió Meta
2013-2014	0%	0%	0%	0%	0%	0%	0%		34.0%	No	15.8%		34.0%	No
2014-2015	0%	0%	0%	0%	0%	0%	0%	0.0%	34.0%	No	18.5%	2.7% ↑	34.0%	No
2015-2016	0%	0%	0%	0%	0%	0%	0%	0.0%	34.0%	No	17.0%	-1.5% ↓	34.0%	No

Limitaciones Lingüísticas En Español (PPAA)	Pre Básico	Básico	Proficiente	Avanzado	Participantes	% de Participantes	No Participantes	% de No Participantes	Total de Matrícula
2013-2014	0.00%	0.00%	0.00%	100.00%	*	100.00%	0	0.00%	*
2014-2015	33.33%	33.33%	33.33%	0.00%	*	100.00%	0	0.00%	*

Limitaciones Lingüísticas En Español (AMO's)	3ro	4to	5to	6to	7mo	8vo	Total [3-8]	Progreso [3-8]	AMO [3-8]	Cumplió Meta	11mo	Progreso [11]	AMO [11]	Cumplió Meta
2013-2014	0%	0%	0%	0%	0%	0%	0%		34.0%	No	100%		34.0%	Sí
2014-2015	0%	0%	0%	0%	0%	0%	0%	0.0%	34.0%	No	33.3%	-66.7% ↓	34.0%	No

Proficiencia en Español por Subgrupo

Todos Los Estudiantes (PPAA)	Pre Básico	Básico	Proficiente	Avanzado	Participantes	% de Participantes	No Participantes	% de No Participantes	Total de Matrícula
2013-2014	13.33%	41.43%	24.76%	20.48%	210	99.53%	*	0.47%	211
2014-2015	46.51%	31.63%	14.88%	6.98%	215	80.52%	52	19.48%	267
2015-2016	32.11%	44.04%	17.89%	5.96%	218	98.20%	*	1.80%	222

Todos Los Estudiantes (AMO's)	3ro	4to	5to	6to	7mo	8vo	Total [3-8]	Progreso [3-8]	AMO [3-8]	Cumplió Meta	11mo	Progreso [11]	AMO [11]	Cumplió Meta
2013-2014	0%	0%	0%	0%	0%	0%	0%		56.4%	No	45.2%		50.4%	No
2014-2015	0%	0%	0%	0%	0%	0%	0%	0.0%	60.8%	No	21.9%	-23.4%	55.4%	No
2015-2016	0%	0%	0%	0%	0%	0%	0%	0.0%	65.1%	No	23.9%	2.0%	60.3%	No

Femenino (PPAA)	Pre Básico	Básico	Proficiente	Avanzado	Participantes	% de Participantes	No Participantes	% de No Participantes	Total de Matrícula
2013-2014	6.36%	35.45%	30.00%	28.18%	110	99.10%	*	0.90%	111
2014-2015	35.20%	35.20%	20.80%	8.80%	125	77.64%	36	22.36%	161
2015-2016	21.05%	52.63%	21.05%	5.26%	114	99.13%	*	0.87%	115

Femenino (AMO's)	3ro	4to	5to	6to	7mo	8vo	Total [3-8]	Progreso [3-8]	11mo	Progreso [11]
2013-2014	0%	0%	0%	0%	0%	0%	0%		58.2%	
2014-2015	0%	0%	0%	0%	0%	0%	0%	0.0%	29.6%	-28.6%
2015-2016	0%	0%	0%	0%	0%	0%	0%	0.0%	26.3%	-3.3%

Masculino (PPAA)	Pre Básico	Básico	Proficiente	Avanzado	Participantes	% de Participantes	No Participantes	% de No Participantes	Total de Matrícula
2013-2014	21.00%	48.00%	19.00%	12.00%	100	100.00%	0	0.00%	100
2014-2015	62.22%	26.67%	6.67%	4.44%	90	84.91%	*	15.09%	106
2015-2016	44.23%	34.62%	14.42%	6.73%	104	97.20%	*	2.80%	107

Masculino (AMO's)	3ro	4to	5to	6to	7mo	8vo	Total [3-8]	Progreso [3-8]	11mo	Progreso [11]
2013-2014	0%	0%	0%	0%	0%	0%	0%		31.0%	
2014-2015	0%	0%	0%	0%	0%	0%	0%	0.0%	11.1%	-19.9%
2015-2016	0%	0%	0%	0%	0%	0%	0%	0.0%	21.2%	10.0%

Puertorriqueño (PPAA)	Pre Básico	Básico	Proficiente	Avanzado	Participantes	% de Participantes	No Participantes	% de No Participantes	Total de Matrícula
2013-2014	13.66%	40.98%	24.39%	20.98%	205	99.51%	*	0.49%	206
2014-2015	46.51%	31.63%	14.88%	6.98%	215	80.52%	52	19.48%	267
2015-2016	32.38%	43.81%	18.10%	5.71%	210	98.59%	*	1.41%	213

Puertorriqueño (AMO's)	3ro	4to	5to	6to	7mo	8vo	Total [3-8]	Progreso [3-8]	AMO [3-8]	Cumplió Meta	11mo	Progreso [11]	AMO [11]	Cumplió Meta
2013-2014	0%	0%	0%	0%	0%	0%	0%		56.4%	No	45.4%		50.4%	No
2014-2015	0%	0%	0%	0%	0%	0%	0%	0.0%	60.8%	No	21.9%	-23.5%	55.4%	No
2015-2016	0%	0%	0%	0%	0%	0%	0%	0.0%	65.1%	No	23.8%	2.0%	60.3%	No

Hispano No Puertorriqueño (PPAA)	Pre Básico	Básico	Proficiente	Avanzado	Participantes	% de Participantes	No Participantes	% de No Participantes	Total de Matrícula
2015-2016	20.00%	40.00%	20.00%	20.00%	*	83.33%	*	16.67%	*

Hispano No Puertorriqueño (AMO's)	3ro	4to	5to	6to	7mo	8vo	Total [3-8]	Progreso [3-8]	AMO [3-8]	Cumplió Meta	11mo	Progreso [11]	AMO [11]	Cumplió Meta
2015-2016	0%	0%	0%	0%	0%	0%	0%		63.9%	No	40.0%		62.0%	No

Otro Origen (PPAA)	Pre Básico	Básico	Proficiente	Avanzado	Participantes	% de Participantes	No Participantes	% de No Participantes	Total de Matrícula
2013-2014	0.00%	60.00%	40.00%	0.00%	*	100.00%	0	0.00%	*
2015-2016	33.33%	66.67%	0.00%	0.00%	*	100.00%	0	0.00%	*

Otro Origen (AMO's)	3ro	4to	5to	6to	7mo	8vo	Total [3-8]	Progreso [3-8]	AMO [3-8]	Cumplió Meta	11mo	Progreso [11]	AMO [11]	Cumplió Meta
2013-2014	0%	0%	0%	0%	0%	0%	0%		57.4%	No	40.0%		45.4%	No
2015-2016	0%	0%	0%	0%	0%	0%	0%	0.0%	65.9%	No	0%	-40.0%	56.3%	No

Con Desventaja Económica (PPAA)	Pre Básico	Básico	Proficiente	Avanzado	Participantes	% de Participantes	No Participantes	% de No Participantes	Total de Matrícula
2013-2014	14.86%	45.27%	22.97%	16.89%	148	99.33%	*	0.67%	149
2014-2015	46.63%	33.15%	14.04%	6.18%	178	84.36%	33	15.64%	211
2015-2016	30.81%	44.77%	18.60%	5.81%	172	97.73%	*	2.27%	176

Con Desventaja Económica (AMO's)	3ro	4to	5to	6to	7mo	8vo	Total [3-8]	Progreso [3-8]	AMO [3-8]	Cumplió Meta	11mo	Progreso [11]	AMO [11]	Cumplió Meta
2013-2014	0%	0%	0%	0%	0%	0%	0%		54.3%	No	39.9%		47.2%	No
2014-2015	0%	0%	0%	0%	0%	0%	0%	0.0%	58.8%	No	20.2%	-19.6%	52.5%	No
2015-2016	0%	0%	0%	0%	0%	0%	0%	0.0%	63.4%	No	24.4%	4.2%	57.7%	No

Con Impedimentos (PPAA)	Pre Básico	Básico	Proficiente	Avanzado	Participantes	% de Participantes	No Participantes	% de No Participantes	Total de Matrícula
2013-2014	36.84%	57.89%	2.63%	2.63%	38	100.00%	0	0.00%	38
2014-2015	64.52%	29.03%	6.45%	0.00%	31	88.57%	*	11.43%	35
2015-2016	57.45%	31.91%	8.51%	2.13%	47	100.00%	0	0.00%	47

Con Impedimentos (AMO's)	3ro	4to	5to	6to	7mo	8vo	Total [3-8]	Progreso [3-8]	AMO [3-8]	Cumplió Meta	11mo	Progreso [11]	AMO [11]	Cumplió Meta
2013-2014	0%	0%	0%	0%	0%	0%	0%		44.0%	No	5.3%		28.6%	No
2014-2015	0%	0%	0%	0%	0%	0%	0%	0.0%	49.6%	No	6.5%	1.2%	35.7%	No
2015-2016	0%	0%	0%	0%	0%	0%	0%	0.0%	55.2%	No	10.6%	4.2%	42.9%	No

Limitaciones Lingüísticas En Español (PPAA)	Pre Básico	Básico	Proficiente	Avanzado	Participantes	% de Participantes	No Participantes	% de No Participantes	Total de Matrícula
2013-2014	0.00%	0.00%	100.00%	0.00%	*	100.00%	0	0.00%	*
2014-2015	66.67%	33.33%	0.00%	0.00%	*	100.00%	0	0.00%	*

Limitaciones Lingüísticas En Español (AMO's)	3ro	4to	5to	6to	7mo	8vo	Total [3-8]	Progreso [3-8]	AMO [3-8]	Cumplió Meta	11mo	Progreso [11]	AMO [11]	Cumplió Meta
2013-2014	0%	0%	0%	0%	0%	0%	0%		47.9%	No	100%		32.7%	Sí
2014-2015	0%	0%	0%	0%	0%	0%	0%	0.0%	53.1%	No	0%	-100.0%	39.4%	No

Proficiencia en Ciencias por Subgrupo

Todos Los Estudiantes (PPAA)	Pre Básico	Básico	Proficiente	Avanzado	Participantes	% de Participantes	No Participantes	% de No Participantes	Total de Matrícula
2013-2014	17.87%	40.58%	29.47%	12.08%	207	98.10%	*	1.90%	211
2014-2015	34.31%	40.69%	23.04%	1.96%	204	76.40%	63	23.60%	267
2015-2016	28.05%	37.10%	29.41%	5.43%	221	99.55%	*	0.45%	222

Todos Los Estudiantes (AMO's)	3ro	4to	5to	6to	7mo	8vo	Total [3-8]	Progreso [3-8]	AMO [3-8]	Cumplió Meta	11mo	Progreso [11]	AMO [11]	Cumplió Meta
2013-2014	0%	0%	0%	0%	0%	0%	0%			No	41.6%			Sí
2014-2015	0%	0%	0%	0%	0%	0%	0%	0.0%		No	25.0%	-16.6%		Sí
2015-2016	0%	0%	0%	0%	0%	0%	0%	0.0%		No	34.8%	9.8%		Sí

Femenino (PPAA)	Pre Básico	Básico	Proficiente	Avanzado	Participantes	% de Participantes	No Participantes	% de No Participantes	Total de Matrícula
2013-2014	9.17%	50.46%	28.44%	11.93%	109	98.20%	*	1.80%	111
2014-2015	23.77%	47.54%	28.69%	0.00%	122	75.78%	39	24.22%	161
2015-2016	18.26%	43.48%	33.91%	4.35%	115	100.00%	0	0.00%	115

Femenino (AMO's)	3ro	4to	5to	6to	7mo	8vo	Total [3-8]	Progreso [3-8]	11mo	Progreso [11]
2013-2014	0%	0%	0%	0%	0%	0%	0%		40.4%	
2014-2015	0%	0%	0%	0%	0%	0%	0%	0.0%	28.7%	-11.7%
2015-2016	0%	0%	0%	0%	0%	0%	0%	0.0%	38.3%	9.6%

Masculino (PPAA)	Pre Básico	Básico	Proficiente	Avanzado	Participantes	% de Participantes	No Participantes	% de No Participantes	Total de Matrícula
2013-2014	27.55%	29.59%	30.61%	12.24%	98	98.00%	*	2.00%	100
2014-2015	50.00%	30.49%	14.63%	4.88%	82	77.36%	24	22.64%	106
2015-2016	38.68%	30.19%	24.53%	6.60%	106	99.07%	*	0.93%	107

Masculino (AMO's)	3ro	4to	5to	6to	7mo	8vo	Total [3-8]	Progreso [3-8]	11mo	Progreso [11]
2013-2014	0%	0%	0%	0%	0%	0%	0%		42.9%	
2014-2015	0%	0%	0%	0%	0%	0%	0%	0.0%	19.5%	-23.4%
2015-2016	0%	0%	0%	0%	0%	0%	0%	0.0%	31.1%	11.6%

Puertorriqueño (PPAA)	Pre Básico	Básico	Proficiente	Avanzado	Participantes	% de Participantes	No Participantes	% de No Participantes	Total de Matrícula
2013-2014	17.33%	40.59%	30.20%	11.88%	202	98.06%	*	1.94%	206
2014-2015	34.31%	40.69%	23.04%	1.96%	204	76.40%	63	23.60%	267
2015-2016	28.30%	37.74%	28.77%	5.19%	212	99.53%	*	0.47%	213

Puertorriqueño (AMO's)	3ro	4to	5to	6to	7mo	8vo	Total [3-8]	Progreso [3-8]	AMO [3-8]	Cumplió Meta	11mo	Progreso [11]	AMO [11]	Cumplió Meta
2013-2014	0%	0%	0%	0%	0%	0%	0%			No	42.1%			Sí
2014-2015	0%	0%	0%	0%	0%	0%	0%	0.0%		No	25.0%	-17.1%		Sí
2015-2016	0%	0%	0%	0%	0%	0%	0%	0.0%		No	34.0%	9.0%		Sí

Hispano No Puertorriqueño (PPAA)	Pre Básico	Básico	Proficiente	Avanzado	Participantes	% de Participantes	No Participantes	% de No Participantes	Total de Matrícula
2015-2016	33.33%	33.33%	16.67%	16.67%	*	100.00%	0	0.00%	*

Hispano No Puertorriqueño (AMO's)	3ro	4to	5to	6to	7mo	8vo	Total [3-8]	Progreso [3-8]	AMO [3-8]	Cumplió Meta	11mo	Progreso [11]	AMO [11]	Cumplió Meta
2015-2016	0%	0%	0%	0%	0%	0%	0%			No	33.3%			Sí

Otro Origen (PPAA)	Pre Básico	Básico	Proficiente	Avanzado	Participantes	% de Participantes	No Participantes	% de No Participantes	Total de Matrícula
2013-2014	40.00%	40.00%	0.00%	20.00%	*	100.00%	0	0.00%	*
2015-2016	0.00%	0.00%	100.00%	0.00%	*	100.00%	0	0.00%	*

Otro Origen (AMO's)	3ro	4to	5to	6to	7mo	8vo	Total [3-8]	Progreso [3-8]	AMO [3-8]	Cumplió Meta	11mo	Progreso [11]	AMO [11]	Cumplió Meta
2013-2014	0%	0%	0%	0%	0%	0%	0%			No	20.0%			Sí
2015-2016	0%	0%	0%	0%	0%	0%	0%	0.0%		No	100%	80.0%		Sí

Con Desventaja Económica (PPAA)	Pre Básico	Básico	Proficiente	Avanzado	Participantes	% de Participantes	No Participantes	% de No Participantes	Total de Matrícula
2013-2014	20.00%	40.00%	26.90%	13.10%	145	97.32%	*	2.68%	149
2014-2015	33.33%	42.86%	22.02%	1.79%	168	79.62%	43	20.38%	211
2015-2016	26.29%	37.14%	30.86%	5.71%	175	99.43%	*	0.57%	176

Con Desventaja Económica (AMO's)	3ro	4to	5to	6to	7mo	8vo	Total [3-8]	Progreso [3-8]	AMO [3-8]	Cumplió Meta	11mo	Progreso [11]	AMO [11]	Cumplió Meta
2013-2014	0%	0%	0%	0%	0%	0%	0%			No	40.0%			Sí
2014-2015	0%	0%	0%	0%	0%	0%	0%	0.0%		No	23.8%	-16.2%		Sí
2015-2016	0%	0%	0%	0%	0%	0%	0%	0.0%		No	36.6%	12.8%		Sí

Con Impedimentos (PPAA)	Pre Básico	Básico	Proficiente	Avanzado	Participantes	% de Participantes	No Participantes	% de No Participantes	Total de Matrícula
2013-2014	47.22%	36.11%	11.11%	5.56%	36	94.74%	*	5.26%	38
2014-2015	38.46%	53.85%	3.85%	3.85%	26	74.29%	*	25.71%	35
2015-2016	53.19%	34.04%	12.77%	0.00%	47	100.00%	0	0.00%	47

Con Impedimentos (AMO's)	3ro	4to	5to	6to	7mo	8vo	Total [3-8]	Progreso [3-8]	AMO [3-8]	Cumplió Meta	11mo	Progreso [11]	AMO [11]	Cumplió Meta
2013-2014	0%	0%	0%	0%	0%	0%	0%			No	16.7%			Sí
2014-2015	0%	0%	0%	0%	0%	0%	0%	0.0%		No	7.7%	-9.0%		Sí
2015-2016	0%	0%	0%	0%	0%	0%	0%	0.0%		No	12.8%	5.1%		Sí

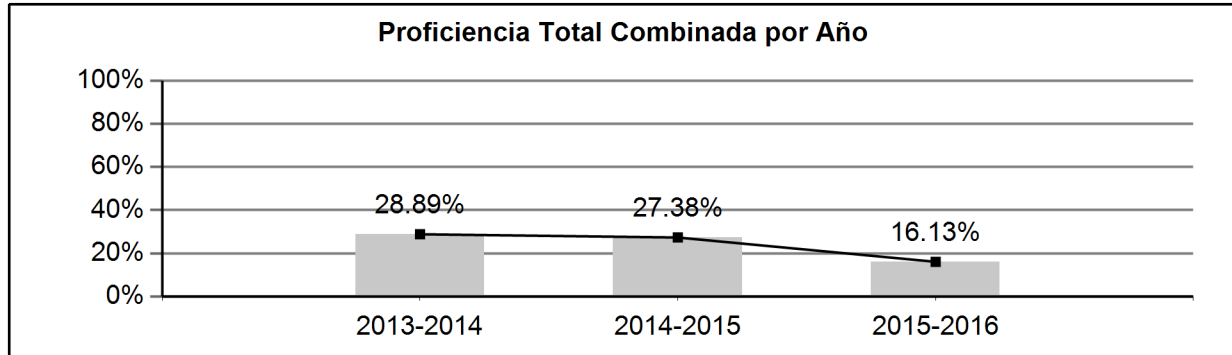
Limitaciones Lingüísticas En Español (PPAA)	Pre Básico	Básico	Proficiente	Avanzado	Participantes	% de Participantes	No Participantes	% de No Participantes	Total de Matrícula
2013-2014	0.00%	0.00%	0.00%	100.00%	*	100.00%	0	0.00%	*
2014-2015	100.00%	0.00%	0.00%	0.00%	*	100.00%	0	0.00%	*

Limitaciones Lingüísticas En Español (AMO's)	3ro	4to	5to	6to	7mo	8vo	Total [3-8]	Progreso [3-8]	AMO [3-8]	Cumplió Meta	11mo	Progreso [11]	AMO [11]	Cumplió Meta
2013-2014	0%	0%	0%	0%	0%	0%	0%			No	100%			Sí
2014-2015	0%	0%	0%	0%	0%	0%	0%	0.0%		No	0%	-100.0%		No

Crecimiento Académico

El crecimiento académico se demuestra utilizando el índice de progreso de la proficiencia. El índice de progreso se determina mediante la diferencia entre aprovechamiento académico entre el año más reciente y el anterior. En el resumen gráfico se presenta el total combinado de los últimos años comparables.

	Español	Progreso	Inglés	Progreso	Matemáticas	Progreso	Total	Progreso
2013-2014	45.24%		40.67%		0.95%		28.89%	
2014-2015	21.86%	-23.38%	33.17%	-7.50%	0.00%	-0.95%	27.38%	-1.51%
2015-2016	23.85%	1.99%	23.64%	-9.53%	0.91%	0.91%	16.13%	-11.25%



Personal Docente Activo en las Salas de Clases

Maestros por Categoría, Año Escolar 2015- 2016

A continuación se presenta un resumen de la cantidad de maestros activos por categoría del puesto. Este dato se obtiene de la cantidad de maestros con programa de clases en el Sistema de Información Estudiantil (SIE).

MAESTRO EDUC. SEC (ESPAÑOL)	6
MAESTRO EDUC. SEC (INGLES)	5
MAESTRO EDUC. SEC (MATEMATICAS)	3
MAESTRO EDUCACION FISICA (K-12)	2
MAESTRO EDUC. COMERCIAL	2
MAESTRO EDUC. SEC (ESTUDIOS SOCIALES E HISTORIA)	2
MAESTRO EDUC. SEC (BIOLOGIA)	2
MAESTRO EDUC. SEC (QUIMICA)	2
MAESTRO EDUC. SALUD ESCOLAR (K-12)	1
MAESTRO BELLAS ARTES (TEATRO)	1
MAESTRO EDUC. FA CONS.	1
MAESTRO EDUC. INDUSTRIAL (COSMETOLOGIA)	1
MAESTRO EDUC. MERCADEO	1
Total de Maestros	29

Maestros Altamente Cualificados (HQT), Año Académico 2015- 2016

Los maestros altamente cualificados o HQT son los maestros de materias medulares que cumplen con el mínimo de los requisitos establecidos por la ley federal relacionados con la materia o nivel que enseñan. En la ley ESEA, según enmendada, se indica que todos los estudiantes, incluso aquellos en desventaja económica, deben ser enseñados por maestros HQT. La tabla representa la cantidad de grupos o clases de estudiantes atendidas por maestros que no cumplen con el requisito de la ley. Las Q representan las 4 partes iguales en la que se dividen las escuelas de acuerdo a su nivel de pobreza, de mayor a menor escala. El Q4 incluye las escuelas con alto nivel de pobreza y el Q1 las de bajo nivel de pobreza.

Materia Medular	Cantidad de Clases Atendidas por Maestros NO HQT	Cantidad Total de Clases	Por Ciento
Inglés	0	25	0.00%
Artes Visuales	11	21	52.38%
Matemáticas	20	39	51.28%
Ciencias	9	25	36.00%
Estudios Sociales	6	31	19.35%
Español	0	25	0.00%
Total:	46	166	27.71%

Por Ciento General de Clases Atendidas por Maestros No HQT de la Escuela por Nivel de Pobreza

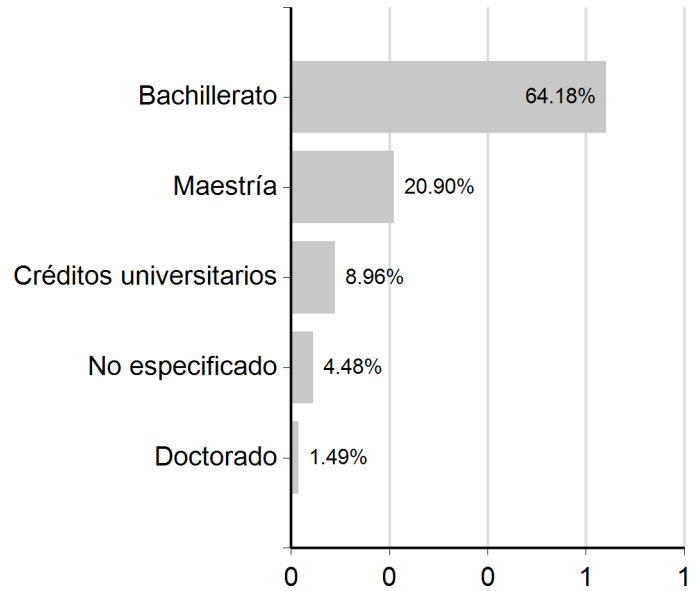
Nivel de Pobreza	Q2 - Q3
Por Ciento NHQT	27.71%

Por Ciento General de Clases Atendidos por Maestros No HQT a Nivel Isla por Nivel de Pobreza

Nivel de Pobreza	Por Ciento
Q1	20.69%
Q2 - Q3	20.53%
Q4	23.98%

Por Ciento de Maestros Nombrados con Certificado Provisional	0.00%
--	-------

Nota: 0 = El DEPR no tiene maestros nombrados con certificado provisional.

Preparación Profesional de la Facultad

Data retrieval failed for the subreport, 'Subrep_Perfil_de_Escuelas_Accountability', located at: <http://de-analytics/Operational Reports/17 School Report Card/SubRep Perfil de Escuelas Accountability.rdl>. Please check the log files for more information.