

62661 - AMALIA MARIN (6 - 12, EEI)



PERFIL ESCOLAR
AÑO ACADÉMICO: 2016-2017

Región Educativa	SAN JUAN				
Distrito Escolar	SAN JUAN II	Municipio Escolar	SAN JUAN V		
Estatus	ABIERTA	Grados	6 - 12, EEI	Nivel	TODOS LOS NIVELES
Dirección	CALLE PEÑASCO FINAL PARADISE H SAN JUAN PR 00924			Zona	URBANA
Director	JOSE PEREZ BIDO				
Teléfono	(787) 763-5218				
Correo Electrónico	d62661@de.pr.gov				

Clasificación de Escuelas

Las escuelas se clasifican en cuatro categorías:

Excelencia: Representan el 10% del total de las escuelas con el mayor nivel de desempeño o progreso académico al considerar sus niveles de proficiencia en las pruebas estandarizadas (PPAA/PPEA y META-PR), tasa de graduación, logros de los objetivos anuales medibles (AMO's por sus siglas en inglés) y no tienen brechas significativas en los subgrupos. La brecha se refiere a la diferencia entre el desempeño de los estudiantes con mayor y menor ejecución en determinado subgrupo.

Prioridad: El 5% de las escuelas con menor desempeño académico en las pruebas, incluyendo las escuelas bajo el programa SIG (*School Improvement Grant*, por sus siglas en inglés), o las escuelas superiores con una tasa de graduación menor que 60%.

Enfoque: Son el 10% de las escuelas que presentan brechas (*Gap Scores*) significativas en el desempeño académico de los estudiantes en las pruebas y que no están demostrando progreso en cerrar las brechas o, en el caso de las escuelas superiores, la tasa de graduación es menor que 60%.

Transición: Representan el 75% de las escuelas que no están categorizadas como excelencia, prioridad o enfoque.

Clasificación	Justificación
TRANSICIÓN	Desempeño académico promedio

Matrícula

Matrícula y Asistencia de Estudiantes, Años Escolares 2013-2014 al 2015-2016

Se considera la matrícula oficial (M1) de la escuela, que incluye a todo estudiante que estuvo matriculado al último día del mes escolar de agosto. La asistencia se define como % presente (total días asistidos por estudiantado/total días de clases x total matrícula). En las siguientes tablas se presenta información relacionada con la matrícula oficial y la asistencia, primero por grado y, luego, por subgrupo. Se omite la cifra cuando un subgrupo no se alcanza la cantidad mínima de 20 estudiantes para publicar la información.

Grado	Matrícula			Asistencia		
	2013-2014	2014-2015	2015-2016	2013-2014	2014-2015	2015-2016
Sin grado*	*	*	*	N/A	N/A	N/A
6to	0	0	32	N/A	N/A	N/A
7mo	70	55	43	N/A	N/A	99.25 %
8vo	68	63	52	88.44 %	96.62 %	99.45 %
9no	71	58	55	95.28 %	99.42 %	100.00 %
10mo	77	74	62	93.71 %	94.94 %	98.47 %
11mo	76	56	72	92.90 %	95.05 %	97.60 %
12mo	63	58	57	92.18 %	93.63 %	98.80 %
Total de Estudiantes	430	367	377	94.34 %	96.34 %	99.07 %
				92.73 %	95.99 %	98.87 %

*Sin grado: Son los estudiantes de Educación Especial ubicados en salón a tiempo completo de educación especial.

Matrícula y Asistencia por Subgrupo, Años Escolares 2013-2014 al 2015-2016

Subgrupo	Matrícula			Asistencia		
	2013-2014	2014-2015	2015-2016	2013-2014	2014-2015	2015-2016
Todos Los Estudiantes	430	367	377	92.80%	96.03%	98.88%
Femenino	214	180	174	92.65%	95.62%	98.89%
Masculino	216	187	203	92.94%	96.43%	98.87%
Puertorriqueño	412	351	360	92.72%	95.93%	98.86%
Hispano No Puertorriqueño	*	*	*	94.54%	97.83%	99.29%
Blanco No Hispano	*	*	*	90.27%	99.72%	100.00%
Otro Origen	*	0	0	97.48%	N/A	N/A
Con Desventaja Económica	343	160	225	93.42%	95.78%	98.64%

Con Impedimentos	67	53	74	93.47%	96.58%	99.00%
Limitaciones Lingüísticas En Español*	0	0	0	N/A	N/A	N/A
Migrantes**	N/A	N/A	N/A	N/A	N/A	N/A

* No se incluyen los estudiantes con limitaciones lingüísticas que ya no participan del programa.

** El DEPR no tiene el Programa.

Desempeño Académico de los Estudiantes

Basados en los resultados de las pruebas estandarizadas, los objetivos anuales medibles (AMO's, por sus siglas en inglés) son objetivos establecidos para las materias de Español y Matemáticas por subgrupo para los grados del nivel primario (K-8) y superior. Al establecerlos, se consideraron todos los grados en los que se administran las pruebas en el nivel primario (3-8) y superior (11). Se utilizan para comparar el desempeño académico de los estudiantes en las pruebas estandarizadas (PPAA/PPEA) y determinar si se alcanzan los objetivos de proficiencia. Los AMO's para Inglés son objetivos fijos (34%). En Ciencia no hay AMO's establecidos y solo se determina el progreso. El progreso en todas las materias se determina considerando el cambio en el desempeño entre los últimos dos años. El DEPR no cuenta con un Programa de Migrantes. Se presentan los resultados por sexo, aunque no es un requisito federal y no se calculan los AMO's.

Metas Anuales Por Materias y Subgrupos - AMO's**ESPAÑOL (3-8)**

Subgrupo	Línea base 2011-2012	2012-2013	2013-2014	2014-2015	2015-2016	2016-2017	2017-2018
Todos Los Estudiantes	47.7%	52.1%	56.4%	60.8%	65.1%	69.5%	73.9%
Puertorriqueño	47.7%	52.1%	56.4%	60.8%	65.1%	69.5%	73.9%
Hispano No Puertorriqueño	45.9%	50.4%	54.9%	59.4%	63.9%	68.4%	73.0%
Blanco No Hispano	41.8%	46.7%	51.5%	56.4%	61.2%	66.1%	70.9%
Otro Origen	48.9%	53.2%	57.4%	61.7%	65.9%	70.2%	74.5%
Con Desventaja Económica	45.1%	49.7%	54.3%	58.8%	63.4%	68.0%	72.6%
Con Impedimentos	32.8%	38.4%	44.0%	49.6%	55.2%	60.8%	66.4%
Limitaciones Lingüísticas En Español	37.5%	42.7%	47.9%	53.1%	58.3%	63.5%	68.8%
Migrantes*	N/A	N/A	N/A	N/A	N/A	N/A	N/A

MATEMÁTICAS (3-8)

Subgrupo	Línea base 2011-2012	2012-2013	2013-2014	2014-2015	2015-2016	2016-2017	2017-2018
Todos Los Estudiantes	32.2%	37.9%	43.5%	49.2%	54.8%	60.5%	66.1%
Puertorriqueño	32.2%	37.9%	43.5%	49.2%	54.8%	60.5%	66.1%
Hispano No Puertorriqueño	31.3%	37.0%	42.8%	48.5%	54.2%	59.9%	65.7%
Blanco No Hispano	27.2%	33.3%	39.3%	45.4%	51.5%	57.5%	63.6%
Otro Origen	35.6%	41.0%	46.3%	51.7%	57.1%	62.4%	67.8%
Con Desventaja Económica	31.2%	36.9%	42.7%	48.4%	54.1%	59.9%	65.6%
Con Impedimentos	27.5%	33.5%	39.6%	45.6%	51.7%	57.7%	63.8%
Limitaciones Lingüísticas En Español	30.0%	35.8%	41.7%	47.5%	53.3%	59.2%	65.0%
Migrantes*	N/A	N/A	N/A	N/A	N/A	N/A	N/A

ESPAÑOL (11)

Subgrupo	Línea base 2011-2012	2012-2013	2013-2014	2014-2015	2015-2016	2016-2017	2017-2018
Todos Los Estudiantes	40.5%	45.5%	50.4%	55.4%	60.3%	65.3%	70.3%
Puertorriqueño	40.5%	45.5%	50.4%	55.4%	60.3%	65.3%	70.3%
Hispano No Puertorriqueño	43.0%	47.8%	52.5%	57.3%	62.0%	66.8%	71.5%
Blanco No Hispano	34.6%	40.1%	45.5%	51.0%	56.4%	61.9%	67.3%
Otro Origen	34.5%	40.0%	45.4%	50.9%	56.3%	61.8%	67.3%
Con Desventaja Económica	36.6%	41.9%	47.2%	52.5%	57.7%	63.0%	68.3%
Con Impedimentos	14.3%	21.4%	28.6%	35.7%	42.9%	50.0%	57.2%
Limitaciones Lingüísticas En Español	19.2%	25.9%	32.7%	39.4%	46.1%	52.9%	59.6%
Migrantes*	N/A	N/A	N/A	N/A	N/A	N/A	N/A

MATEMÁTICAS (11)

Subgrupo	Línea base 2011-2012	2012-2013	2013-2014	2014-2015	2015-2016	2016-2017	2017-2018
Todos Los Estudiantes	8.9%	16.5%	24.1%	31.7%	39.3%	46.9%	54.5%
Puertorriqueño	8.9%	16.5%	24.1%	31.7%	39.3%	46.9%	54.5%
Hispano No Puertorriqueño	10.0%	17.5%	25.0%	32.5%	40.0%	47.5%	55.0%
Blanco No Hispano	3.8%	11.8%	19.8%	27.9%	35.9%	43.9%	51.9%
Otro Origen	7.1%	14.8%	22.6%	30.3%	38.1%	45.8%	53.6%
Con Desventaja Económica	7.8%	15.5%	23.2%	30.9%	38.5%	46.2%	53.9%

Con Impedimentos	3.4%	11.5%	19.5%	27.6%	35.6%	43.7%	51.7%
Limitaciones Lingüísticas En Español	10.3%	17.8%	25.3%	32.7%	40.2%	47.7%	55.2%
Migrantes*	N/A	N/A	N/A	N/A	N/A	N/A	N/A

* El DEPR no tiene el Programa.

Niveles de Proficiencia y Participación

El índice del desempeño académico se basa en la ejecución obtenida por los estudiantes en las pruebas estandarizadas. Las categorías prebásico y básico representan niveles de desempeño mínimo o limitado mientras que proficiente y avanzado son los niveles de desempeño adecuado o superior en la materia examinada. Al calcular la proficiencia de la escuela, se suman los niveles proficientes y avanzados y se divide entre el total de los estudiantes matriculados. Observe que, para cada subgrupo, se presentan dos tablas. La primera resume la proficiencia por niveles y la segunda presenta información relacionada con el alcance de los AMO's. Para el DEPR, se considera la proficiencia en Inglés como el indicador adicional para el nivel primario (K-8). Se presentan los resultados en el nivel superior, aunque no se utilizan como indicador en la rendición de cuentas. En este nivel, el indicador se sustituye por la tasa de graduación. Los resultados presentan la proficiencia y participación en ambas pruebas estandarizadas (PPAA y PPEA). Como resultado del redondeo, puede haber porcentajes que no necesariamente suman 100%. Se omite la cifra cuando un subgrupo no se alcanza la cantidad mínima de 20 estudiantes para publicar la información. Se omiten las tablas de los subgrupos que no cuentan con estudiantes.

Para obtener más información sobre el AYP utilice el siguiente [enlace](#)

Proficiencia en Matemáticas por Subgrupo

Todos Los Estudiantes (PPAA)	Pre Básico	Básico	Proficiente	Avanzado	Participantes	% de Participantes	No Participantes	% de No Participantes	Total de Matrícula
2013-2014	37.91%	62.09%	0.00%	0.00%	182	96.30%	*	3.70%	189
2014-2015	44.78%	55.22%	0.00%	0.00%	134	94.37%	*	5.63%	142
2015-2016	42.26%	57.74%	0.00%	0.00%	168	96.00%	*	4.00%	175

Todos Los Estudiantes (AMO's)	3ro	4to	5to	6to	7mo	8vo	Total [3-8]	Progreso [3-8]	AMO [3-8]	Cumplió Meta	11mo	Progreso [11]	AMO [11]	Cumplió Meta
2013-2014	0%	0%	0%	0%	0%	0%	0%		43.5%	No	0%		24.1%	No
2014-2015	0%	0%	0%	0%	0%	0%	0%	0.0%	49.2%	No	0%	0.0%	31.7%	No
2015-2016	0%	0%	0%	0%	0%	0%	0%	0.0%	54.8%	No	0%	0.0%	39.3%	No

Femenino (PPAA)	Pre Básico	Básico	Proficiente	Avanzado	Participantes	% de Participantes	No Participantes	% de No Participantes	Total de Matrícula
2013-2014	32.35%	67.65%	0.00%	0.00%	102	98.08%	*	1.92%	104
2014-2015	35.82%	64.18%	0.00%	0.00%	67	94.37%	*	5.63%	71
2015-2016	49.25%	50.75%	0.00%	0.00%	67	95.71%	*	4.29%	70

Femenino (AMO's)	3ro	4to	5to	6to	7mo	8vo	Total [3-8]	Progreso [3-8]	11mo	Progreso [11]
2013-2014	0%	0%	0%	0%	0%	0%	0%		0%	
2014-2015	0%	0%	0%	0%	0%	0%	0%	0.0%	0%	0.0%
2015-2016	0%	0%	0%	0%	0%	0%	0%	0.0%	0%	0.0%

Masculino (PPAA)	Pre Básico	Básico	Proficiente	Avanzado	Participantes	% de Participantes	No Participantes	% de No Participantes	Total de Matrícula
2013-2014	45.00%	55.00%	0.00%	0.00%	80	94.12%	*	5.88%	85
2014-2015	53.73%	46.27%	0.00%	0.00%	67	94.37%	*	5.63%	71
2015-2016	37.62%	62.38%	0.00%	0.00%	101	96.19%	*	3.81%	105

Masculino (AMO's)	3ro	4to	5to	6to	7mo	8vo	Total [3-8]	Progreso [3-8]	11mo	Progreso [11]
2013-2014	0%	0%	0%	0%	0%	0%	0%		0%	
2014-2015	0%	0%	0%	0%	0%	0%	0%	0.0%	0%	0.0%
2015-2016	0%	0%	0%	0%	0%	0%	0%	0.0%	0%	0.0%

Puertorriqueño (PPAA)	Pre Básico	Básico	Proficiente	Avanzado	Participantes	% de Participantes	No Participantes	% de No Participantes	Total de Matrícula
2013-2014	39.05%	60.95%	0.00%	0.00%	169	98.26%	*	1.74%	172
2014-2015	46.03%	53.97%	0.00%	0.00%	126	94.74%	*	5.26%	133
2015-2016	42.68%	57.32%	0.00%	0.00%	164	95.91%	*	4.09%	171

Puertorriqueño (AMO's)	3ro	4to	5to	6to	7mo	8vo	Total [3-8]	Progreso [3-8]	AMO [3-8]	Cumplió Meta	11mo	Progreso [11]	AMO [11]	Cumplió Meta
2013-2014	0%	0%	0%	0%	0%	0%	0%		43.5%	No	0%		24.1%	No
2014-2015	0%	0%	0%	0%	0%	0%	0%	0.0%	49.2%	No	0%	0.0%	31.7%	No
2015-2016	0%	0%	0%	0%	0%	0%	0%	0.0%	54.8%	No	0%	0.0%	39.3%	No

Hispano No Puertorriqueño (PPAA)	Pre Básico	Básico	Proficiente	Avanzado	Participantes	% de Participantes	No Participantes	% de No Participantes	Total de Matrícula
2013-2014	10.00%	90.00%	0.00%	0.00%	*	100.00%	0	0.00%	*
2014-2015	25.00%	75.00%	0.00%	0.00%	*	88.89%	*	11.11%	*
2015-2016	25.00%	75.00%	0.00%	0.00%	*	100.00%	0	0.00%	*

Hispano No Puertorriqueño (AMO's)	3ro	4to	5to	6to	7mo	8vo	Total [3-8]	Progreso [3-8]	AMO [3-8]	Cumplió Meta	11mo	Progreso [11]	AMO [11]	Cumplió Meta
2013-2014	0%	0%	0%	0%	0%	0%	0%		42.8%	No	0%		25.0%	No
2014-2015	0%	0%	0%	0%	0%	0%	0%	0.0%	48.5%	No	0%	0.0%	32.5%	No
2015-2016	0%	0%	0%	0%	0%	0%	0%	0.0%	54.2%	No	0%	0.0%	40.0%	No

Otro Origen (PPAA)	Pre Básico	Básico	Proficiente	Avanzado	Participantes	% de Participantes	No Participantes	% de No Participantes	Total de Matrícula
2013-2014	66.67%	33.33%	0.00%	0.00%	*	42.86%	*	57.14%	*

Otro Origen (AMO's)	3ro	4to	5to	6to	7mo	8vo	Total [3-8]	Progreso [3-8]	AMO [3-8]	Cumplió Meta	11mo	Progreso [11]	AMO [11]	Cumplió Meta
2013-2014	0%	0%	0%	0%	0%	0%	0%		46.3%	No	0%		22.6%	No

Con Desventaja Económica (PPAA)	Pre Básico	Básico	Proficiente	Avanzado	Participantes	% de Participantes	No Participantes	% de No Participantes	Total de Matrícula
2013-2014	37.76%	62.24%	0.00%	0.00%	143	96.62%	*	3.38%	148
2014-2015	44.33%	55.67%	0.00%	0.00%	97	98.98%	*	1.02%	98
2015-2016	41.61%	58.39%	0.00%	0.00%	161	95.83%	*	4.17%	168

Con Desventaja Económica (AMO's)	3ro	4to	5to	6to	7mo	8vo	Total [3-8]	Progreso [3-8]	AMO [3-8]	Cumplió Meta	11mo	Progreso [11]	AMO [11]	Cumplió Meta
2013-2014	0%	0%	0%	0%	0%	0%	0%		42.7%	No	0%		23.2%	No
2014-2015	0%	0%	0%	0%	0%	0%	0%	0.0%	48.4%	No	0%	0.0%	30.9%	No
2015-2016	0%	0%	0%	0%	0%	0%	0%	0.0%	54.1%	No	0%	0.0%	38.5%	No

Con Impedimentos (PPAA)	Pre Básico	Básico	Proficiente	Avanzado	Participantes	% de Participantes	No Participantes	% de No Participantes	Total de Matrícula
2013-2014	61.54%	38.46%	0.00%	0.00%	39	92.86%	*	7.14%	42
2014-2015	52.50%	47.50%	0.00%	0.00%	40	100.00%	0	0.00%	40
2015-2016	50.00%	50.00%	0.00%	0.00%	52	98.11%	*	1.89%	53

Con Impedimentos (AMO's)	3ro	4to	5to	6to	7mo	8vo	Total [3-8]	Progreso [3-8]	AMO [3-8]	Cumplió Meta	11mo	Progreso [11]	AMO [11]	Cumplió Meta
2013-2014	0%	0%	0%	0%	0%	0%	0%		39.6%	No	0%		19.5%	No
2014-2015	0%	0%	0%	0%	0%	0%	0%	0.0%	45.6%	No	0%	0.0%	27.6%	No
2015-2016	0%	0%	0%	0%	0%	0%	0%	0.0%	51.7%	No	0%	0.0%	35.6%	No

Proficiencia en Inglés por Subgrupo

Para Puerto Rico, la proficiencia en Inglés se considera como el indicador adicional para la rendición de cuentas en el nivel primario (K-8). En el nivel superior, se presentan los resultados, pero se utiliza la tasa de graduación como indicador.

Todos Los Estudiantes (PPAA)	Pre Básico	Básico	Proficiente	Avanzado	Participantes	% de Participantes	No Participantes	% de No Participantes	Total de Matrícula
2013-2014	41.11%	36.11%	13.89%	8.89%	180	95.24%	*	4.76%	189
2014-2015	48.85%	25.95%	12.98%	12.21%	131	92.25%	*	7.75%	142
2015-2016	43.90%	34.15%	15.85%	6.10%	164	93.71%	*	6.29%	175

Todos Los Estudiantes (AMO's)	3ro	4to	5to	6to	7mo	8vo	Total [3-8]	Progreso [3-8]	AMO [3-8]	Cumplió Meta	11mo	Progreso [11]	AMO [11]	Cumplió Meta
2013-2014	0%	0%	0%	0%	10.8%	27.6%	22.8%		34.0%	No	31.6%		34.0%	No
2014-2015	0%	0%	0%	0%	2.2%	23.8%	25.2%	2.4%	34.0%	No	50.0%	18.4%	34.0%	Sí
2015-2016	0%	0%	0%	21.4%	7.0%	13.2%	22.0%	-3.2%	34.0%	No	40.0%	-10.0%	34.0%	Sí

Femenino (PPAA)	Pre Básico	Básico	Proficiente	Avanzado	Participantes	% de Participantes	No Participantes	% de No Participantes	Total de Matrícula
2013-2014	29.70%	41.58%	16.83%	11.88%	101	97.12%	*	2.88%	104
2014-2015	41.54%	32.31%	12.31%	13.85%	65	91.55%	*	8.45%	71
2015-2016	41.79%	38.81%	14.93%	4.48%	67	95.71%	*	4.29%	70

Femenino (AMO's)	3ro	4to	5to	6to	7mo	8vo	Total [3-8]	Progreso [3-8]	11mo	Progreso [11]
2013-2014	0%	0%	0%	0%	15.6%	31.3%	28.7%		37.8%	
2014-2015	0%	0%	0%	0%	5.9%	19.2%	26.2%	-2.6% ↓	50.0%	12.2% ↑
2015-2016	0%	0%	0%	8.3%	11.8%	10.5%	19.4%	-6.8% ↓	42.1%	-7.9% ↓

Masculino (PPAA)	Pre Básico	Básico	Proficiente	Avanzado	Participantes	% de Participantes	No Participantes	% de No Participantes	Total de Matrícula
2013-2014	55.70%	29.11%	10.13%	5.06%	79	92.94%	*	7.06%	85
2014-2015	56.06%	19.70%	13.64%	10.61%	66	92.96%	*	7.04%	71
2015-2016	45.36%	30.93%	16.49%	7.22%	97	92.38%	*	7.62%	105

Masculino (AMO's)	3ro	4to	5to	6to	7mo	8vo	Total [3-8]	Progreso [3-8]	11mo	Progreso [11]
2013-2014	0%	0%	0%	0%	6.1%	23.1%	15.2%		20.0%	
2014-2015	0%	0%	0%	0%	0%	31.3%	24.2%	9.1% ↑	50.0%	30.0% ↑
2015-2016	0%	0%	0%	31.3%	3.9%	15.8%	23.7%	-0.5% ↓	38.9%	-11.1% ↓

Puertorriqueño (PPAA)	Pre Básico	Básico	Proficiente	Avanzado	Participantes	% de Participantes	No Participantes	% de No Participantes	Total de Matrícula
2013-2014	41.32%	34.73%	14.37%	9.58%	167	97.09%	*	2.91%	172
2014-2015	48.78%	25.20%	13.82%	12.20%	123	92.48%	*	7.52%	133
2015-2016	43.75%	34.38%	15.63%	6.25%	160	93.57%	*	6.43%	171

Puertorriqueño (AMO's)	3ro	4to	5to	6to	7mo	8vo	Total [3-8]	Progreso [3-8]	AMO [3-8]	Cumplió Meta	11mo	Progreso [11]	AMO [11]	Cumplió Meta
2013-2014	0%	0%	0%	0%	12.1%	26.8%	24.0%		34.0%	No	34.0%		34.0%	No
2014-2015	0%	0%	0%	0%	2.3%	26.3%	26.0%	2.1% ↑	34.0%	No	51.2%	17.3% ↑	34.0%	Sí
2015-2016	0%	0%	0%	21.4%	7.0%	13.5%	21.9%	-4.1% ↓	34.0%	No	40.4%	-10.8% ↓	34.0%	Sí

Hispano No Puertorriqueño (PPAA)	Pre Básico	Básico	Proficiente	Avanzado	Participantes	% de Participantes	No Participantes	% de No Participantes	Total de Matrícula
2013-2014	50.00%	50.00%	0.00%	0.00%	*	100.00%	0	0.00%	*
2014-2015	50.00%	37.50%	0.00%	12.50%	*	88.89%	*	11.11%	*
2015-2016	50.00%	25.00%	25.00%	0.00%	*	100.00%	0	0.00%	*

Hispano No Puertorriqueño (AMO's)	3ro	4to	5to	6to	7mo	8vo	Total [3-8]	Progreso [3-8]	AMO [3-8]	Cumplió Meta	11mo	Progreso [11]	AMO [11]	Cumplió Meta
2013-2014	0%	0%	0%	0%	0%	0%	0%		34.0%	No	0%		34.0%	No
2014-2015	0%	0%	0%	0%	0%	0%	12.5%	12.5% ↑	34.0%	No	33.3%	33.3% ↑	34.0%	No
2015-2016	0%	0%	0%	0%	0%	0%	25.0%	12.5% ↑	34.0%	No	33.3%	0.0%	34.0%	No

Otro Origen (PPAA)	Pre Básico	Básico	Proficiente	Avanzado	Participantes	% de Participantes	No Participantes	% de No Participantes	Total de Matrícula
2013-2014	0.00%	66.67%	33.33%	0.00%	*	42.86%	*	57.14%	*

Otro Origen (AMO's)	3ro	4to	5to	6to	7mo	8vo	Total [3-8]	Progreso [3-8]	AMO [3-8]	Cumplió Meta	11mo	Progreso [11]	AMO [11]	Cumplió Meta
2013-2014	0%	0%	0%	0%	0%	100%	33.3%		34.0%	No	0%		34.0%	No

Con Desventaja Económica (PPAA)	Pre Básico	Básico	Proficiente	Avanzado	Participantes	% de Participantes	No Participantes	% de No Participantes	Total de Matrícula
2013-2014	43.97%	34.75%	14.18%	7.09%	141	95.27%	*	4.73%	148
2014-2015	44.68%	24.47%	14.89%	15.96%	94	95.92%	*	4.08%	98
2015-2016	45.86%	33.12%	14.65%	6.37%	157	93.45%	*	6.55%	168

Con Desventaja Económica (AMO's)	3ro	4to	5to	6to	7mo	8vo	Total [3-8]	Progreso [3-8]	AMO [3-8]	Cumplió Meta	11mo	Progreso [11]	AMO [11]	Cumplió Meta
2013-2014	0%	0%	0%	0%	11.1%	28.6%	21.3%		34.0%	No	26.3%		34.0%	No
2014-2015	0%	0%	0%	0%	0%	25.0%	30.9%	9.6% ↑	34.0%	No	54.3%	28.0% ↑	34.0%	Sí
2015-2016	0%	0%	0%	21.4%	4.8%	12.1%	21.0%	-9.8% ↓	34.0%	No	38.9%	-15.4% ↓	34.0%	Sí

Con Impedimentos (PPAA)	Pre Básico	Básico	Proficiente	Avanzado	Participantes	% de Participantes	No Participantes	% de No Participantes	Total de Matrícula
2013-2014	66.67%	30.77%	2.56%	0.00%	39	92.86%	*	7.14%	42
2014-2015	52.50%	30.00%	12.50%	5.00%	40	100.00%	0	0.00%	40
2015-2016	47.06%	45.10%	5.88%	1.96%	51	96.23%	*	3.77%	53

Con Impedimentos (AMO's)	3ro	4to	5to	6to	7mo	8vo	Total [3-8]	Progreso [3-8]	AMO [3-8]	Cumplió Meta	11mo	Progreso [11]	AMO [11]	Cumplió Meta
2013-2014	0%	0%	0%	0%	0%	0%	2.6%		34.0%	No	8.3%		34.0%	No
2014-2015	0%	0%	0%	0%	0%	30.0%	17.5%	14.9% ↑	34.0%	No	33.3%	25.0% ↑	34.0%	No
2015-2016	0%	0%	0%	0%	0%	0%	7.8%	-9.7% ↓	34.0%	No	26.7%	-6.7% ↓	34.0%	No

Proficiencia en Español por Subgrupo

Todos Los Estudiantes (PPAA)	Pre Básico	Básico	Proficiente	Avanzado	Participantes	% de Participantes	No Participantes	% de No Participantes	Total de Matrícula
2013-2014	17.58%	52.75%	20.88%	8.79%	182	96.30%	*	3.70%	189
2014-2015	35.34%	47.37%	12.78%	4.51%	133	93.66%	*	6.34%	142
2015-2016	22.49%	52.07%	19.53%	5.92%	169	96.57%	*	3.43%	175

Todos Los Estudiantes (AMO's)	3ro	4to	5to	6to	7mo	8vo	Total [3-8]	Progreso [3-8]	AMO [3-8]	Cumplió Meta	11mo	Progreso [11]	AMO [11]	Cumplió Meta
2013-2014	0%	0%	0%	0%	25.0%	33.3%	29.7%		56.4%	No	31.6%		50.4%	No
2014-2015	0%	0%	0%	0%	0%	14.3%	17.3%	-12.4% ↓	60.8%	No	37.8%	6.2% ↑	55.4%	No
2015-2016	0%	0%	0%	17.2%	22.0%	13.6%	25.4%	8.2% ↑	65.1%	No	41.8%	4.0% ↑	60.3%	No

Femenino (PPAA)	Pre Básico	Básico	Proficiente	Avanzado	Participantes	% de Participantes	No Participantes	% de No Participantes	Total de Matrícula
2013-2014	9.80%	50.98%	24.51%	14.71%	102	98.08%	*	1.92%	104
2014-2015	23.88%	56.72%	16.42%	2.99%	67	94.37%	*	5.63%	71
2015-2016	14.93%	49.25%	26.87%	8.96%	67	95.71%	*	4.29%	70

Femenino (AMO's)	3ro	4to	5to	6to	7mo	8vo	Total [3-8]	Progreso [3-8]	11mo	Progreso [11]
2013-2014	0%	0%	0%	0%	35.3%	38.7%	39.2%		43.2%	
2014-2015	0%	0%	0%	0%	0%	11.5%	19.4%	-19.8% ↓	43.5%	0.2% ↑
2015-2016	0%	0%	0%	16.7%	47.1%	21.1%	35.8%	16.4% ↑	52.6%	9.2% ↑

Masculino (PPAA)	Pre Básico	Básico	Proficiente	Avanzado	Participantes	% de Participantes	No Participantes	% de No Participantes	Total de Matrícula
2013-2014	27.50%	55.00%	16.25%	1.25%	80	94.12%	*	5.88%	85
2014-2015	46.97%	37.88%	9.09%	6.06%	66	92.96%	*	7.04%	71
2015-2016	27.45%	53.92%	14.71%	3.92%	102	97.14%	*	2.86%	105

Masculino (AMO's)	3ro	4to	5to	6to	7mo	8vo	Total [3-8]	Progreso [3-8]	11mo	Progreso [11]
2013-2014	0%	0%	0%	0%	14.7%	26.9%	17.5%		10.0%	
2014-2015	0%	0%	0%	0%	0%	18.8%	15.2%	-2.3% ↓	31.8%	21.8% ↑
2015-2016	0%	0%	0%	17.7%	4.2%	8.0%	18.6%	3.5% ↑	36.1%	4.3% ↑

Puertorriqueño (PPAA)	Pre Básico	Básico	Proficiente	Avanzado	Participantes	% de Participantes	No Participantes	% de No Participantes	Total de Matrícula
2013-2014	18.24%	52.94%	19.41%	9.41%	170	98.84%	*	1.16%	172
2014-2015	36.00%	47.20%	12.00%	4.80%	125	93.98%	*	6.02%	133
2015-2016	23.03%	51.52%	20.00%	5.45%	165	96.49%	*	3.51%	171

Puertorriqueño (AMO's)	3ro	4to	5to	6to	7mo	8vo	Total [3-8]	Progreso [3-8]	AMO [3-8]	Cumplió Meta	11mo	Progreso [11]	AMO [11]	Cumplió Meta
2013-2014	0%	0%	0%	0%	23.0%	33.9%	28.8%		56.4%	No	30.2%		50.4%	No
2014-2015	0%	0%	0%	0%	0%	13.2%	16.8%	-12.0% ↓	60.8%	No	38.1%	7.9% ↑	55.4%	No
2015-2016	0%	0%	0%	17.2%	22.0%	14.0%	25.5%	8.7% ↑	65.1%	No	42.3%	4.2% ↑	60.3%	No

Hispano No Puertorriqueño (PPAA)	Pre Básico	Básico	Proficiente	Avanzado	Participantes	% de Participantes	No Participantes	% de No Participantes	Total de Matrícula
2013-2014	10.00%	40.00%	50.00%	0.00%	*	100.00%	0	0.00%	*
2014-2015	25.00%	50.00%	25.00%	0.00%	*	88.89%	*	11.11%	*
2015-2016	0.00%	75.00%	0.00%	25.00%	*	100.00%	0	0.00%	*

Hispano No Puertorriqueño (AMO's)	3ro	4to	5to	6to	7mo	8vo	Total [3-8]	Progreso [3-8]	AMO [3-8]	Cumplió Meta	11mo	Progreso [11]	AMO [11]	Cumplió Meta
2013-2014	0%	0%	0%	0%	50.0%	0%	50.0%		54.9%	No	66.7%		52.5%	Sí
2014-2015	0%	0%	0%	0%	0%	25.0%	25.0%	-25.0% ↓	59.4%	No	33.3%	-33.3% ↓	57.3%	No
2015-2016	0%	0%	0%	0%	0%	0%	25.0%	0.0%	63.9%	No	33.3%	0.0%	62.0%	No

Otro Origen (PPAA)	Pre Básico	Básico	Proficiente	Avanzado	Participantes	% de Participantes	No Participantes	% de No Participantes	Total de Matrícula
2013-2014	0.00%	100.00%	0.00%	0.00%	*	33.33%	*	66.67%	*

Otro Origen (AMO's)	3ro	4to	5to	6to	7mo	8vo	Total [3-8]	Progreso [3-8]	AMO [3-8]	Cumplió Meta	11mo	Progreso [11]	AMO [11]	Cumplió Meta
2013-2014	0%	0%	0%	0%	0%	0%	0%		57.4%	No	0%		45.4%	No

Con Desventaja Económica (PPAA)	Pre Básico	Básico	Proficiente	Avanzado	Participantes	% de Participantes	No Participantes	% de No Participantes	Total de Matrícula
2013-2014	18.88%	52.45%	20.28%	8.39%	143	96.62%	*	3.38%	148
2014-2015	29.47%	50.53%	14.74%	5.26%	95	96.94%	*	3.06%	98
2015-2016	22.22%	51.85%	19.75%	6.17%	162	96.43%	*	3.57%	168

Con Desventaja Económica (AMO's)	3ro	4to	5to	6to	7mo	8vo	Total [3-8]	Progreso [3-8]	AMO [3-8]	Cumplió Meta	11mo	Progreso [11]	AMO [11]	Cumplió Meta
2013-2014	0%	0%	0%	0%	24.6%	35.4%	28.7%		54.3%	No	26.3%		47.2%	No
2014-2015	0%	0%	0%	0%	0%	15.0%	20.0%	-8.7% ↓	58.8%	No	36.1%	9.8% ↑	52.5%	No
2015-2016	0%	0%	0%	17.2%	22.5%	12.8%	25.9%	5.9% ↑	63.4%	No	42.6%	6.5% ↑	57.7%	No

Con Impedimentos (PPAA)	Pre Básico	Básico	Proficiente	Avanzado	Participantes	% de Participantes	No Participantes	% de No Participantes	Total de Matrícula
2013-2014	41.03%	53.85%	5.13%	0.00%	39	92.86%	*	7.14%	42
2014-2015	45.00%	52.50%	2.50%	0.00%	40	100.00%	0	0.00%	40
2015-2016	30.19%	60.38%	9.43%	0.00%	53	100.00%	0	0.00%	53

Con Impedimentos (AMO's)	3ro	4to	5to	6to	7mo	8vo	Total [3-8]	Progreso [3-8]	AMO [3-8]	Cumplió Meta	11mo	Progreso [11]	AMO [11]	Cumplió Meta
2013-2014	0%	0%	0%	0%	5.0%	0%	5.1%		44.0%	No	8.3%		28.6%	No
2014-2015	0%	0%	0%	0%	0%	10.0%	2.5%	-2.6% ↓	49.6%	No	0%	-8.3% ↓	35.7%	No
2015-2016	0%	0%	0%	0%	7.1%	11.1%	9.4%	6.9% ↑	55.2%	No	13.3%	13.3% ↑	42.9%	No

Proficiencia en Ciencias por Subgrupo

Todos Los Estudiantes (PPAA)	Pre Básico	Básico	Proficiente	Avanzado	Participantes	% de Participantes	No Participantes	% de No Participantes	Total de Matrícula
2013-2014	34.51%	56.64%	7.08%	1.77%	113	96.58%	*	3.42%	117
2014-2015	28.74%	56.32%	14.94%	0.00%	87	95.60%	*	4.40%	91
2015-2016	33.33%	40.63%	21.88%	4.17%	96	96.00%	*	4.00%	100

Todos Los Estudiantes (AMO's)	3ro	4to	5to	6to	7mo	8vo	Total [3-8]	Progreso [3-8]	AMO [3-8]	Cumplió Meta	11mo	Progreso [11]	AMO [11]	Cumplió Meta
2013-2014	0%	0%	0%	0%	0%	1.8%	8.8%			Sí	16.1%			Sí
2014-2015	0%	0%	0%	0%	0%	4.8%	14.9%	6.1% ↑		Sí	24.4%	8.4% ↑		Sí
2015-2016	0%	0%	0%	0%	0%	9.5%	26.0%	11.1% ↑		Sí	38.9%	14.5% ↑		Sí

Femenino (PPAA)	Pre Básico	Básico	Proficiente	Avanzado	Participantes	% de Participantes	No Participantes	% de No Participantes	Total de Matrícula
2013-2014	31.34%	55.22%	10.45%	2.99%	67	95.71%	*	4.29%	70
2014-2015	30.61%	55.10%	14.29%	0.00%	49	96.08%	*	3.92%	51
2015-2016	33.33%	41.67%	19.44%	5.56%	36	92.31%	*	7.69%	39

Femenino (AMO's)	3ro	4to	5to	6to	7mo	8vo	Total [3-8]	Progreso [3-8]	11mo	Progreso [11]
2013-2014	0%	0%	0%	0%	0%	3.2%	13.4%		22.2%	
2014-2015	0%	0%	0%	0%	0%	0%	14.3%	0.9% ↑	30.4%	8.2% ↑
2015-2016	0%	0%	0%	0%	0%	11.1%	25.0%	10.7% ↑	38.9%	8.5% ↑

Masculino (PPAA)	Pre Básico	Básico	Proficiente	Avanzado	Participantes	% de Participantes	No Participantes	% de No Participantes	Total de Matrícula
2013-2014	39.13%	58.70%	2.17%	0.00%	46	97.87%	*	2.13%	47
2014-2015	26.32%	57.89%	15.79%	0.00%	38	95.00%	*	5.00%	40
2015-2016	33.33%	40.00%	23.33%	3.33%	60	98.36%	*	1.64%	61

Masculino (AMO's)	3ro	4to	5to	6to	7mo	8vo	Total [3-8]	Progreso [3-8]	11mo	Progreso [11]
2013-2014	0%	0%	0%	0%	0%	0%	2.2%		5.0%	
2014-2015	0%	0%	0%	0%	0%	12.5%	15.8%	13.6% ↑	18.2%	13.2% ↑
2015-2016	0%	0%	0%	0%	0%	8.3%	26.7%	10.9% ↑	38.9%	20.7% ↑

Puertorriqueño (PPAA)	Pre Básico	Básico	Proficiente	Avanzado	Participantes	% de Participantes	No Participantes	% de No Participantes	Total de Matrícula
2013-2014	35.19%	56.48%	6.48%	1.85%	108	97.30%	*	2.70%	111
2014-2015	28.75%	56.25%	15.00%	0.00%	80	96.39%	*	3.61%	83
2015-2016	33.70%	40.22%	22.83%	3.26%	92	95.83%	*	4.17%	96

Puertorriqueño (AMO's)	3ro	4to	5to	6to	7mo	8vo	Total [3-8]	Progreso [3-8]	AMO [3-8]	Cumplió Meta	11mo	Progreso [11]	AMO [11]	Cumplió Meta
2013-2014	0%	0%	0%	0%	0%	1.8%	8.3%			Sí	15.4%			Sí
2014-2015	0%	0%	0%	0%	0%	2.6%	15.0%	6.7%		Sí	26.2%	10.8%		Sí
2015-2016	0%	0%	0%	0%	0%	9.8%	26.1%	11.1%		Sí	39.2%	13.0%		Sí

Hispano No Puertorriqueño (PPAA)	Pre Básico	Básico	Proficiente	Avanzado	Participantes	% de Participantes	No Participantes	% de No Participantes	Total de Matrícula
2013-2014	0.00%	75.00%	25.00%	0.00%	*	100.00%	0	0.00%	*
2014-2015	28.57%	57.14%	14.29%	0.00%	*	87.50%	*	12.50%	*
2015-2016	25.00%	50.00%	0.00%	25.00%	*	100.00%	0	0.00%	*

Hispano No Puertorriqueño (AMO's)	3ro	4to	5to	6to	7mo	8vo	Total [3-8]	Progreso [3-8]	AMO [3-8]	Cumplió Meta	11mo	Progreso [11]	AMO [11]	Cumplió Meta
2013-2014	0%	0%	0%	0%	0%	0%	25.0%			Sí	33.3%			Sí
2014-2015	0%	0%	0%	0%	0%	25.0%	14.3%	-10.7%		Sí	0%	-33.3%		No
2015-2016	0%	0%	0%	0%	0%	0%	25.0%	10.7%		Sí	33.3%	33.3%		Sí

Otro Origen (PPAA)	Pre Básico	Básico	Proficiente	Avanzado	Participantes	% de Participantes	No Participantes	% de No Participantes	Total de Matrícula
2013-2014	100.00%	0.00%	0.00%	0.00%	*	100.00%	0	0.00%	*

Otro Origen (AMO's)	3ro	4to	5to	6to	7mo	8vo	Total [3-8]	Progreso [3-8]	AMO [3-8]	Cumplió Meta	11mo	Progreso [11]	AMO [11]	Cumplió Meta
2013-2014	0%	0%	0%	0%	0%	0%	0%			No	0%			No

Con Desventaja Económica (PPAA)	Pre Básico	Básico	Proficiente	Avanzado	Participantes	% de Participantes	No Participantes	% de No Participantes	Total de Matrícula
2013-2014	40.00%	52.94%	7.06%	0.00%	85	96.59%	*	3.41%	88
2014-2015	28.95%	55.26%	15.79%	0.00%	76	96.20%	*	3.80%	79
2015-2016	32.97%	40.66%	21.98%	4.40%	91	96.81%	*	3.19%	94

Con Desventaja Económica (AMO's)	3ro	4to	5to	6to	7mo	8vo	Total [3-8]	Progreso [3-8]	AMO [3-8]	Cumplió Meta	11mo	Progreso [11]	AMO [11]	Cumplió Meta
2013-2014	0%	0%	0%	0%	0%	2.1%	7.1%			Sí	13.5%			Sí
2014-2015	0%	0%	0%	0%	0%	5.0%	15.8%	8.7%		Sí	27.8%	14.3%		Sí
2015-2016	0%	0%	0%	0%	0%	7.9%	26.4%	10.6%		Sí	39.6%	11.8%		Sí

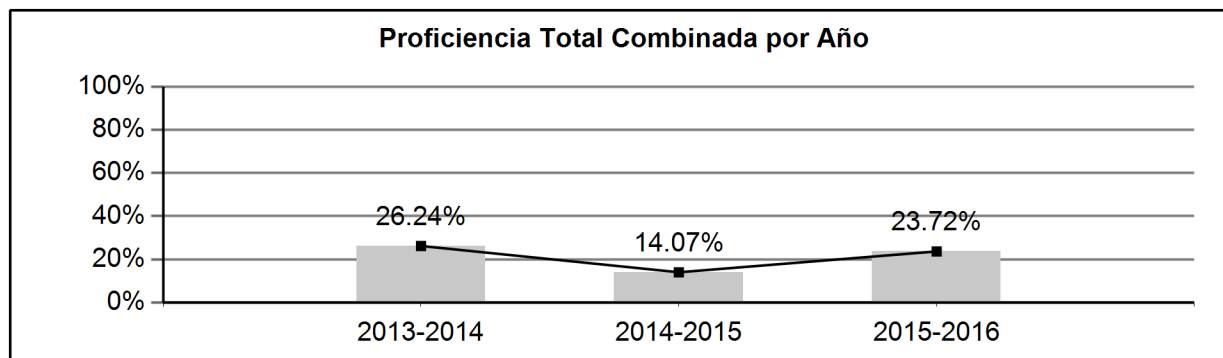
Con Impedimentos (PPAA)	Pre Básico	Básico	Proficiente	Avanzado	Participantes	% de Participantes	No Participantes	% de No Participantes	Total de Matrícula
2013-2014	57.89%	36.84%	5.26%	0.00%	*	100.00%	0	0.00%	*
2014-2015	40.91%	50.00%	9.09%	0.00%	22	100.00%	0	0.00%	22
2015-2016	53.13%	37.50%	9.38%	0.00%	32	96.97%	*	3.03%	33

Con Impedimentos (AMO's)	3ro	4to	5to	6to	7mo	8vo	Total [3-8]	Progreso [3-8]	AMO [3-8]	Cumplió Meta	11mo	Progreso [11]	AMO [11]	Cumplió Meta
2013-2014	0%	0%	0%	0%	0%	0%	5.3%			Sí	8.3%			Sí
2014-2015	0%	0%	0%	0%	0%	0%	9.1%	3.8%		Sí	16.7%	8.3%		Sí
2015-2016	0%	0%	0%	0%	0%	0%	9.4%	0.3%		Sí	20.0%	3.3%		Sí

Crecimiento Académico

El crecimiento académico se demuestra utilizando el índice de progreso de la proficiencia. El índice de progreso se determina mediante la diferencia entre aprovechamiento académico entre el año más reciente y el anterior. En el resumen gráfico se presenta el total combinado de los últimos años comparables.

	Español	Progreso	Inglés	Progreso	Matemáticas	Progreso	Total	Progreso
2013-2014	29.67%		22.78%		0.00%		26.24%	
2014-2015	17.29%	-12.38%	25.19%	2.41%	0.00%	0.00%	14.07%	-12.17%
2015-2016	25.44%	8.15%	21.95%	-3.24%	0.00%	0.00%	23.72%	9.65%



Personal Docente Activo en las Salas de Clases

Maestros por Categoría, Año Escolar 2015- 2016

A continuación se presenta un resumen de la cantidad de maestros activos por categoría del puesto. Este dato se obtiene de la cantidad de maestros con programa de clases en el Sistema de Información Estudiantil (SIE).

MAESTRO EDUC. SEC (ESPAÑOL)	3
MAESTRO EDUC. SEC (ESTUDIOS SOCIALES E HISTORIA)	3
MAESTRO EDUC. FA CONS.	2
MAESTRO EDUC. SEC (CIENCIA GENERAL)	2
MAESTRO EDUC. SALUD ESCOLAR (K-12)	1
MAESTRO EDUCACION FISICA (K-12)	1
MAESTRO BELLAS ARTES (MUSICA GENERAL)	1
MAESTRO BELLAS ARTES (TEATRO)	1
MAESTRO EDUC. NIVEL ELEMENTAL (4-6)	1
MAESTRO EDUC. SEC (INGLES)	1
MAESTRO EDUC. SEC (MATEMATICAS)	1
MAESTRO EDUC.ESPECIAL (K-12)	1
Total de Maestros	18

Maestros Altamente Cualificados (HQT), Año Académico 2015- 2016

Los maestros altamente cualificados o HQT son los maestros de materias medulares que cumplen con el mínimo de los requisitos establecidos por la ley federal relacionados con la materia o nivel que enseñan. En la ley ESEA, según enmendada, se indica que todos los estudiantes, incluso aquellos en desventaja económica, deben ser enseñados por maestros HQT. La tabla representa la cantidad de grupos o clases de estudiantes atendidas por maestros que no cumplen con el requisito de la ley. Las Q representan las 4 partes iguales en la que se dividen las escuelas de acuerdo a su nivel de pobreza, de mayor a menor escala. El Q4 incluye las escuelas con alto nivel de pobreza y el Q1 las de bajo nivel de pobreza.

Materia Medular	Cantidad de Clases Atendidas por Maestros NO HQT	Cantidad Total de Clases	Por Ciento
Inglés	5	10	50.00%
Artes Visuales	5	19	26.32%
Matemáticas	7	12	58.33%
Ciencias	6	10	60.00%
Estudios Sociales	3	17	17.65%
Español	1	15	6.67%
Total:	27	83	32.53%

Por Ciento General de Clases Atendidas por Maestros No HQT de la Escuela por Nivel de Pobreza

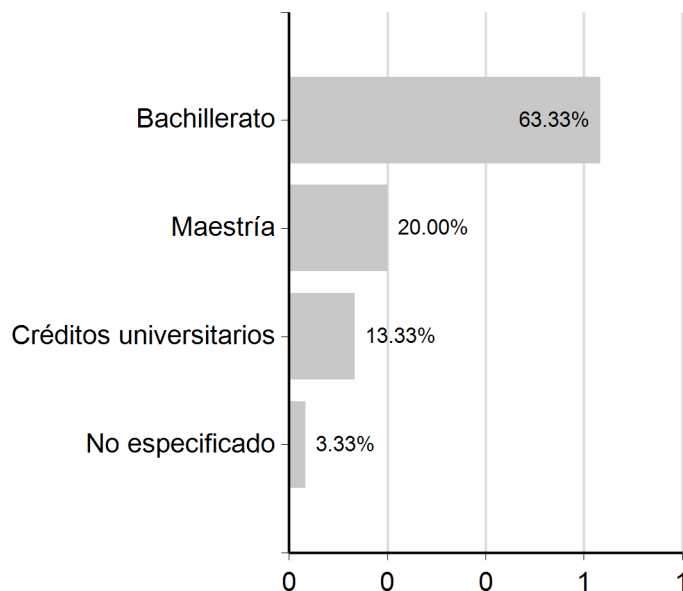
Nivel de Pobreza	1.Low-poverty schools Q1
Por Ciento NHQT	32.53%

Por Ciento General de Clases Atendidos por Maestros No HQT a Nivel Isla por Nivel de Pobreza

Nivel de Pobreza	Por Ciento
Q1	20.69%
Q2 - Q3	20.53%
Q4	23.98%

Por Ciento de Maestros Nombrados con Certificado Provisional	0.00%
--------------------------------------------------------------	-------

Nota: 0 = El DEPR no tiene maestros nombrados con certificado provisional.

Preparación Profesional de la Facultad

Data retrieval failed for the subreport, 'Subrep_Perfil_de_Escuelas_Accountability', located at: <http://de-analytics/Operational Reports/17 School Report Card/SubRep Perfil de Escuelas Accountability.rdl>. Please check the log files for more information.