

57877 - DR MAXIMO DONOSO SANCHEZ (7 - 12)



PERFIL ESCOLAR
AÑO ACADÉMICO: 2016-2017

Región Educativa	PONCE				
Distrito Escolar	SANTA ISABEL	Municipio Escolar	JUANA DIAZ		
Estatus	ABIERTA	Grados	7 - 12	Nivel	TODOS LOS NIVELES
Dirección	CARR 510 KM 2 HM 4 BO LA PLENA JUANA DÍAZ PR 00795			Zona	RURAL
Director	CARLOS H. VIVES IRIZARRY				
Teléfono	(787) 260-4694				
Correo Electrónico	d57877@de.pr.gov				

Clasificación de Escuelas

Las escuelas se clasifican en cuatro categorías:

Excelencia: Representan el 10% del total de las escuelas con el mayor nivel de desempeño o progreso académico al considerar sus niveles de proficiencia en las pruebas estandarizadas (PPAA/PPEA y META-PR), tasa de graduación, logros de los objetivos anuales medibles (AMO's por sus siglas en inglés) y no tienen brechas significativas en los subgrupos. La brecha se refiere a la diferencia entre el desempeño de los estudiantes con mayor y menor ejecución en determinado subgrupo.

Prioridad: El 5% de las escuelas con menor desempeño académico en las pruebas, incluyendo las escuelas bajo el programa SIG (*School Improvement Grant*, por sus siglas en inglés), o las escuelas superiores con una tasa de graduación menor que 60%.

Enfoque: Son el 10% de las escuelas que presentan brechas (*Gap Scores*) significativas en el desempeño académico de los estudiantes en las pruebas y que no están demostrando progreso en cerrar las brechas o, en el caso de las escuelas superiores, la tasa de graduación es menor que 60%.

Transición: Representan el 75% de las escuelas que no están categorizadas como excelencia, prioridad o enfoque.

Clasificación	Justificación
PRIORIDAD	Menor Desempeño Académico

Matrícula

Matrícula y Asistencia de Estudiantes, Años Escolares 2013-2014 al 2015-2016

Se considera la matrícula oficial (M1) de la escuela, que incluye a todo estudiante que estuvo matriculado al último día del mes escolar de agosto. La asistencia se define como % presente (total días asistidos por estudiantado/total días de clases x total matrícula). En las siguientes tablas se presenta información relacionada con la matrícula oficial y la asistencia, primero por grado y, luego, por subgrupo. Se omite la cifra cuando un subgrupo no se alcanza la cantidad mínima de 20 estudiantes para publicar la información.

Grado	Matrícula			Asistencia		
	2013-2014	2014-2015	2015-2016	2013-2014	2014-2015	2015-2016
7mo	100	72	89	92.61 %	94.46 %	92.54 %
8vo	88	101	72	93.71 %	96.50 %	92.68 %
9no	75	84	94	94.13 %	95.96 %	93.84 %
10mo	87	71	60	92.05 %	96.53 %	93.82 %
11mo	72	84	62	94.03 %	93.16 %	92.05 %
12mo	89	58	72	93.90 %	94.21 %	92.36 %
Total de Estudiantes	511	470	449	93.33 %	95.21 %	92.91 %

Matrícula y Asistencia por Subgrupo, Años Escolares 2013- 2014 al 2015- 2016

Subgrupo	Matrícula			Asistencia		
	2013-2014	2014-2015	2015-2016	2013-2014	2014-2015	2015-2016
Todos Los Estudiantes	511	470	449	93.33%	95.21%	92.91%
Femenino	234	219	211	93.01%	94.91%	92.48%
Masculino	277	251	238	93.61%	95.48%	93.30%
Puertorriqueño	503	460	439	93.32%	95.19%	92.90%
Hispano No Puertorriqueño	*	*	*	94.29%	96.28%	93.52%
Blanco No Hispano	0	0	0	N/A	N/A	N/A
Otro Origen	*	0	0	N/A	N/A	N/A
Con Desventaja Económica	383	273	322	93.76%	95.59%	92.52%
Con Impedimentos	99	108	117	93.45%	95.75%	92.93%
Limitaciones Lingüísticas En Español*	0	0	0	N/A	N/A	N/A
Migrantes**	N/A	N/A	N/A	N/A	N/A	N/A

* No se incluyen los estudiantes con limitaciones lingüísticas que ya no participan del programa.
** El DEPR no tiene el Programa.

Desempeño Académico de los Estudiantes

Basados en los resultados de las pruebas estandarizadas, los objetivos anuales medibles (AMO's, por sus siglas en inglés) son objetivos establecidos para las materias de Español y Matemáticas por subgrupo para los grados del nivel primario (K-8) y superior. Al establecerlos, se consideraron todos los grados en los que se administran las pruebas en el nivel primario (3-8) y superior (11). Se utilizan para comparar el desempeño académico de los estudiantes en las pruebas estandarizadas (PPAA/PPEA) y determinar si se alcanzan los objetivos de proficiencia. Los AMO's para Inglés son objetivos fijos (34%). En Ciencia no hay AMO's establecidos y solo se determina el progreso. El progreso en todas las materias se determina considerando el cambio en el desempeño entre los últimos dos años. El DEPR no cuenta con un Programa de Migrantes. Se presentan los resultados por sexo, aunque no es un requisito federal y no se calculan los AMO's.

Metas Anuales Por Materias y Subgrupos - AMO's**ESPAÑOL (3-8)**

Subgrupo	Línea base 2011-2012	2012-2013	2013-2014	2014-2015	2015-2016	2016-2017	2017-2018
Todos Los Estudiantes	47.7%	52.1%	56.4%	60.8%	65.1%	69.5%	73.9%
Puertorriqueño	47.7%	52.1%	56.4%	60.8%	65.1%	69.5%	73.9%
Hispano No Puertorriqueño	45.9%	50.4%	54.9%	59.4%	63.9%	68.4%	73.0%
Blanco No Hispano	41.8%	46.7%	51.5%	56.4%	61.2%	66.1%	70.9%
Otro Origen	48.9%	53.2%	57.4%	61.7%	65.9%	70.2%	74.5%
Con Desventaja Económica	45.1%	49.7%	54.3%	58.8%	63.4%	68.0%	72.6%
Con Impedimentos	32.8%	38.4%	44.0%	49.6%	55.2%	60.8%	66.4%
Limitaciones Lingüísticas En Español	37.5%	42.7%	47.9%	53.1%	58.3%	63.5%	68.8%
Migrantes*	N/A	N/A	N/A	N/A	N/A	N/A	N/A

MATEMÁTICAS (3-8)

Subgrupo	Línea base 2011-2012	2012-2013	2013-2014	2014-2015	2015-2016	2016-2017	2017-2018
Todos Los Estudiantes	32.2%	37.9%	43.5%	49.2%	54.8%	60.5%	66.1%
Puertorriqueño	32.2%	37.9%	43.5%	49.2%	54.8%	60.5%	66.1%
Hispano No Puertorriqueño	31.3%	37.0%	42.8%	48.5%	54.2%	59.9%	65.7%
Blanco No Hispano	27.2%	33.3%	39.3%	45.4%	51.5%	57.5%	63.6%
Otro Origen	35.6%	41.0%	46.3%	51.7%	57.1%	62.4%	67.8%
Con Desventaja Económica	31.2%	36.9%	42.7%	48.4%	54.1%	59.9%	65.6%
Con Impedimentos	27.5%	33.5%	39.6%	45.6%	51.7%	57.7%	63.8%
Limitaciones Lingüísticas En Español	30.0%	35.8%	41.7%	47.5%	53.3%	59.2%	65.0%
Migrantes*	N/A	N/A	N/A	N/A	N/A	N/A	N/A

ESPAÑOL (11)

Subgrupo	Línea base 2011-2012	2012-2013	2013-2014	2014-2015	2015-2016	2016-2017	2017-2018
Todos Los Estudiantes	40.5%	45.5%	50.4%	55.4%	60.3%	65.3%	70.3%
Puertorriqueño	40.5%	45.5%	50.4%	55.4%	60.3%	65.3%	70.3%
Hispano No Puertorriqueño	43.0%	47.8%	52.5%	57.3%	62.0%	66.8%	71.5%
Blanco No Hispano	34.6%	40.1%	45.5%	51.0%	56.4%	61.9%	67.3%
Otro Origen	34.5%	40.0%	45.4%	50.9%	56.3%	61.8%	67.3%
Con Desventaja Económica	36.6%	41.9%	47.2%	52.5%	57.7%	63.0%	68.3%
Con Impedimentos	14.3%	21.4%	28.6%	35.7%	42.9%	50.0%	57.2%
Limitaciones Lingüísticas En Español	19.2%	25.9%	32.7%	39.4%	46.1%	52.9%	59.6%
Migrantes*	N/A	N/A	N/A	N/A	N/A	N/A	N/A

MATEMÁTICAS (11)

Subgrupo	Línea base 2011-2012	2012-2013	2013-2014	2014-2015	2015-2016	2016-2017	2017-2018
Todos Los Estudiantes	8.9%	16.5%	24.1%	31.7%	39.3%	46.9%	54.5%
Puertorriqueño	8.9%	16.5%	24.1%	31.7%	39.3%	46.9%	54.5%
Hispano No Puertorriqueño	10.0%	17.5%	25.0%	32.5%	40.0%	47.5%	55.0%
Blanco No Hispano	3.8%	11.8%	19.8%	27.9%	35.9%	43.9%	51.9%
Otro Origen	7.1%	14.8%	22.6%	30.3%	38.1%	45.8%	53.6%
Con Desventaja Económica	7.8%	15.5%	23.2%	30.9%	38.5%	46.2%	53.9%

Con Impedimentos	3.4%	11.5%	19.5%	27.6%	35.6%	43.7%	51.7%
Limitaciones Lingüísticas En Español	10.3%	17.8%	25.3%	32.7%	40.2%	47.7%	55.2%
Migrantes*	N/A	N/A	N/A	N/A	N/A	N/A	N/A

* El DEPR no tiene el Programa.

Niveles de Proficiencia y Participación

El índice del desempeño académico se basa en la ejecución obtenida por los estudiantes en las pruebas estandarizadas. Las categorías prebásico y básico representan niveles de desempeño mínimo o limitado mientras que proficiente y avanzado son los niveles de desempeño adecuado o superior en la materia examinada. Al calcular la proficiencia de la escuela, se suman los niveles proficientes y avanzados y se divide entre el total de los estudiantes matriculados. Observe que, para cada subgrupo, se presentan dos tablas. La primera resume la proficiencia por niveles y la segunda presenta información relacionada con el alcance de los AMO's. Para el DEPR, se considera la proficiencia en Inglés como el indicador adicional para el nivel primario (K-8). Se presentan los resultados en el nivel superior, aunque no se utilizan como indicador en la rendición de cuentas. En este nivel, el indicador se sustituye por la tasa de graduación. Los resultados presentan la proficiencia y participación en ambas pruebas estandarizadas (PPAA y PPEA). Como resultado del redondeo, puede haber porcentajes que no necesariamente suman 100%. Se omite la cifra cuando un subgrupo no se alcanza la cantidad mínima de 20 estudiantes para publicar la información. Se omiten las tablas de los subgrupos que no cuentan con estudiantes.

Para obtener más información sobre el AYP utilice el siguiente [enlace](#)

Proficiencia en Matemáticas por Subgrupo

Todos Los Estudiantes (PPAA)	Pre Básico	Básico	Proficiente	Avanzado	Participantes	% de Participantes	No Participantes	% de No Participantes	Total de Matrícula
2013-2014	16.67%	74.81%	5.81%	2.71%	258	98.85%	*	1.15%	261
2014-2015	17.27%	80.72%	2.01%	0.00%	249	98.42%	*	1.58%	253
2015-2016	15.84%	74.66%	7.69%	1.81%	221	99.55%	*	0.45%	222

Todos Los Estudiantes (AMO's)	3ro	4to	5to	6to	7mo	8vo	Total [3-8]	Progreso [3-8]	AMO [3-8]	Cumplió Meta	11mo	Progreso [11]	AMO [11]	Cumplió Meta
2013-2014	0%	0%	0%	0%	5.7%	14.0%	8.5%		43.5%	No	6.1%		24.1%	No
2014-2015	0%	0%	0%	0%	0%	2.1%	2.0%	-6.5% ↓	49.2%	No	3.8%	-2.3% ↓	31.7%	No
2015-2016	0%	0%	0%	0%	9.2%	5.5%	9.5%	7.5% ↑	54.8%	No	14.8%	11.0% ↑	39.3%	No

Femenino (PPAA)	Pre Básico	Básico	Proficiente	Avanzado	Participantes	% de Participantes	No Participantes	% de No Participantes	Total de Matrícula
2013-2014	15.45%	74.55%	6.36%	3.64%	110	100.00%	0	0.00%	110
2014-2015	18.33%	80.83%	0.83%	0.00%	120	98.36%	*	1.64%	122
2015-2016	11.71%	82.88%	3.60%	1.80%	111	99.11%	*	0.89%	112

Femenino (AMO's)	3ro	4to	5to	6to	7mo	8vo	Total [3-8]	Progreso [3-8]	11mo	Progreso [11]
2013-2014	0%	0%	0%	0%	6.7%	15.4%	10.0%		7.7%	
2014-2015	0%	0%	0%	0%	0%	2.5%	0.8%	-9.2% ↓	0%	-7.7% ↓
2015-2016	0%	0%	0%	0%	4.7%	5.0%	5.4%	4.6% ↑	7.1%	7.1% ↑

Masculino (PPAA)	Pre Básico	Básico	Proficiente	Avanzado	Participantes	% de Participantes	No Participantes	% de No Participantes	Total de Matrícula
2013-2014	17.57%	75.00%	5.41%	2.03%	148	98.01%	*	1.99%	151
2014-2015	16.28%	80.62%	3.10%	0.00%	129	98.47%	*	1.53%	131
2015-2016	20.00%	66.36%	11.82%	1.82%	110	100.00%	0	0.00%	110

Masculino (AMO's)	3ro	4to	5to	6to	7mo	8vo	Total [3-8]	Progreso [3-8]	11mo	Progreso [11]
2013-2014	0%	0%	0%	0%	4.9%	12.8%	7.4%		5.0%	
2014-2015	0%	0%	0%	0%	0%	1.8%	3.1%	-4.3% ↓	7.3%	2.3% ↑
2015-2016	0%	0%	0%	0%	13.6%	6.1%	13.6%	10.5% ↑	21.2%	13.9% ↑

Puertorriqueño (PPAA)	Pre Básico	Básico	Proficiente	Avanzado	Participantes	% de Participantes	No Participantes	% de No Participantes	Total de Matrícula
2013-2014	16.34%	75.10%	5.84%	2.72%	257	99.23%	*	0.77%	259
2014-2015	17.41%	80.57%	2.02%	0.00%	247	98.41%	*	1.59%	251
2015-2016	15.91%	74.55%	7.73%	1.82%	220	99.55%	*	0.45%	221

Puertorriqueño (AMO's)	3ro	4to	5to	6to	7mo	8vo	Total [3-8]	Progreso [3-8]	AMO [3-8]	Cumplió Meta	11mo	Progreso [11]	AMO [11]	Cumplió Meta
2013-2014	0%	0%	0%	0%	5.7%	14.0%	8.6%		43.5%	No	6.1%		24.1%	No
2014-2015	0%	0%	0%	0%	0%	2.1%	2.0%	-6.5% ↓	49.2%	No	3.8%	-2.3% ↓	31.7%	No
2015-2016	0%	0%	0%	0%	9.2%	5.5%	9.5%	7.5% ↑	54.8%	No	15.0%	11.2% ↑	39.3%	No

Hispano No Puertorriqueño (PPAA)	Pre Básico	Básico	Proficiente	Avanzado	Participantes	% de Participantes	No Participantes	% de No Participantes	Total de Matrícula
2014-2015	0.00%	100.00%	0.00%	0.00%	*	100.00%	0	0.00%	*
2015-2016	0.00%	100.00%	0.00%	0.00%	*	100.00%	0	0.00%	*

Hispano No Puertorriqueño (AMO's)	3ro	4to	5to	6to	7mo	8vo	Total [3-8]	Progreso [3-8]	AMO [3-8]	Cumplió Meta	11mo	Progreso [11]	AMO [11]	Cumplió Meta
2014-2015	0%	0%	0%	0%	0%	0%	0%		48.5%	No	0%		32.5%	No
2015-2016	0%	0%	0%	0%	0%	0%	0%	0.0%	54.2%	No	0%	0.0%	40.0%	No

Otro Origen (PPAA)	Pre Básico	Básico	Proficiente	Avanzado	Participantes	% de Participantes	No Participantes	% de No Participantes	Total de Matrícula
2013-2014	100.00%	0.00%	0.00%	0.00%	*	50.00%	*	50.00%	*

Otro Origen (AMO's)	3ro	4to	5to	6to	7mo	8vo	Total [3-8]	Progreso [3-8]	AMO [3-8]	Cumplió Meta	11mo	Progreso [11]	AMO [11]	Cumplió Meta
2013-2014	0%	0%	0%	0%	0%	0%	0%		46.3%	No	0%		22.6%	No

Con Desventaja Económica (PPAA)	Pre Básico	Básico	Proficiente	Avanzado	Participantes	% de Participantes	No Participantes	% de No Participantes	Total de Matrícula
2013-2014	18.50%	75.50%	3.50%	2.50%	200	98.52%	*	1.48%	203
2014-2015	16.57%	81.71%	1.71%	0.00%	175	97.77%	*	2.23%	179
2015-2016	16.77%	76.13%	5.16%	1.94%	155	100.00%	0	0.00%	155

Con Desventaja Económica (AMO's)	3ro	4to	5to	6to	7mo	8vo	Total [3-8]	Progreso [3-8]	AMO [3-8]	Cumplió Meta	11mo	Progreso [11]	AMO [11]	Cumplió Meta
2013-2014	0%	0%	0%	0%	7.1%	6.1%	6.0%		42.7%	No	4.0%		23.2%	No
2014-2015	0%	0%	0%	0%	0%	2.4%	1.7%	-4.3% ↓	48.4%	No	1.7%	-2.3% ↓	30.9%	No
2015-2016	0%	0%	0%	0%	10.3%	1.8%	7.1%	5.4% ↑	54.1%	No	10.0%	8.3% ↑	38.5%	No

Con Impedimentos (PPAA)	Pre Básico	Básico	Proficiente	Avanzado	Participantes	% de Participantes	No Participantes	% de No Participantes	Total de Matrícula
2013-2014	26.92%	67.95%	3.85%	1.28%	78	97.50%	*	2.50%	80
2014-2015	21.43%	78.57%	0.00%	0.00%	56	100.00%	0	0.00%	56
2015-2016	35.09%	59.65%	5.26%	0.00%	57	100.00%	0	0.00%	57

Con Impedimentos (AMO's)	3ro	4to	5to	6to	7mo	8vo	Total [3-8]	Progreso [3-8]	AMO [3-8]	Cumplió Meta	11mo	Progreso [11]	AMO [11]	Cumplió Meta
2013-2014	0%	0%	0%	0%	0%	9.1%	5.1%		39.6%	No	5.6%		19.5%	No
2014-2015	0%	0%	0%	0%	0%	0%	0%	-5.1% ↓	45.6%	No	0%	-5.6% ↓	27.6%	No
2015-2016	0%	0%	0%	0%	3.0%	6.7%	5.3%	5.3% ↑	51.7%	No	11.1%	11.1% ↑	35.6%	No

Limitaciones Lingüísticas En Español (PPAA)	Pre Básico	Básico	Proficiente	Avanzado	Participantes	% de Participantes	No Participantes	% de No Participantes	Total de Matrícula
2013-2014	50.00%	50.00%	0.00%	0.00%	*	100.00%	0	0.00%	*

Limitaciones Lingüísticas En Español (AMO's)	3ro	4to	5to	6to	7mo	8vo	Total [3-8]	Progreso [3-8]	AMO [3-8]	Cumplió Meta	11mo	Progreso [11]	AMO [11]	Cumplió Meta
2013-2014	0%	0%	0%	0%	0%	0%	0%		41.7%	No	0%		25.3%	No

Estudiante Homeless (PPAA)	Pre Básico	Básico	Proficiente	Avanzado	Participantes	% de Participantes	No Participantes	% de No Participantes	Total de Matrícula
2015-2016	50.00%	50.00%	0.00%	0.00%	*	100.00%	0	0.00%	*

Estudiante Homeless (AMO's)	3ro	4to	5to	6to	7mo	8vo	Total [3-8]	Progreso [3-8]	AMO [3-8]	Cumplió Meta	11mo	Progreso [11]	AMO [11]	Cumplió Meta
2015-2016	0%	0%	0%	0%	0%	0%	0%			No	0%			No

Proficiencia en Inglés por Subgrupo

Para Puerto Rico, la proficiencia en Inglés se considera como el indicador adicional para la rendición de cuentas en el nivel primario (K-8). En el nivel superior, se presentan los resultados, pero se utiliza la tasa de graduación como indicador.

Todos Los Estudiantes (PPAA)	Pre Básico	Básico	Proficiente	Avanzado	Participantes	% de Participantes	No Participantes	% de No Participantes	Total de Matrícula
2013-2014	28.29%	41.47%	17.05%	13.18%	258	98.85%	*	1.15%	261
2014-2015	34.94%	44.18%	11.24%	9.64%	249	98.42%	*	1.58%	253
2015-2016	19.91%	40.27%	24.43%	15.38%	221	99.55%	*	0.45%	222

Todos Los Estudiantes (AMO's)	3ro	4to	5to	6to	7mo	8vo	Total [3-8]	Progreso [3-8]	AMO [3-8]	Cumplió Meta	11mo	Progreso [11]	AMO [11]	Cumplió Meta
2013-2014	0%	0%	0%	0%	19.8%	36.1%	30.2%		34.0%	No	39.4%		34.0%	Sí
2014-2015	0%	0%	0%	0%	12.3%	17.5%	20.9%	-9.3% ↓	34.0%	No	32.9%	-6.5% ↓	34.0%	No
2015-2016	0%	0%	0%	0%	35.6%	31.5%	39.8%	18.9% ↑	34.0%	Sí	55.7%	22.8% ↑	34.0%	Sí

Femenino (PPAA)	Pre Básico	Básico	Proficiente	Avanzado	Participantes	% de Participantes	No Participantes	% de No Participantes	Total de Matrícula
2013-2014	17.27%	49.09%	20.00%	13.64%	110	100.00%	0	0.00%	110
2014-2015	28.33%	51.67%	10.83%	9.17%	120	98.36%	*	1.64%	122
2015-2016	18.02%	45.95%	23.42%	12.61%	111	99.11%	*	0.89%	112

Femenino (AMO's)	3ro	4to	5to	6to	7mo	8vo	Total [3-8]	Progreso [3-8]	11mo	Progreso [11]
2013-2014	0%	0%	0%	0%	22.2%	48.7%	33.6%		30.8%	
2014-2015	0%	0%	0%	0%	9.5%	17.5%	20.0%	-13.6% ↓	34.2%	3.4% ↑
2015-2016	0%	0%	0%	0%	37.2%	27.5%	36.0%	16.0% ↑	46.4%	12.2% ↑

Masculino (PPAA)	Pre Básico	Básico	Proficiente	Avanzado	Participantes	% de Participantes	No Participantes	% de No Participantes	Total de Matrícula
2013-2014	36.49%	35.81%	14.86%	12.84%	148	98.01%	*	1.99%	151
2014-2015	41.09%	37.21%	11.63%	10.08%	129	98.47%	*	1.53%	131
2015-2016	21.82%	34.55%	25.45%	18.18%	110	100.00%	0	0.00%	110

Masculino (AMO's)	3ro	4to	5to	6to	7mo	8vo	Total [3-8]	Progreso [3-8]	11mo	Progreso [11]
2013-2014	0%	0%	0%	0%	18.0%	25.5%	27.7%		45.0%	
2014-2015	0%	0%	0%	0%	16.1%	17.5%	21.7%	-6.0% ↓	31.7%	-13.3% ↓
2015-2016	0%	0%	0%	0%	34.1%	36.4%	43.6%	21.9% ↑	63.6%	31.9% ↑

Puertorriqueño (PPAA)	Pre Básico	Básico	Proficiente	Avanzado	Participantes	% de Participantes	No Participantes	% de No Participantes	Total de Matrícula
2013-2014	28.02%	41.63%	17.12%	13.23%	257	99.23%	*	0.77%	259
2014-2015	34.82%	44.53%	10.93%	9.72%	247	98.41%	*	1.59%	251
2015-2016	20.00%	40.00%	24.55%	15.45%	220	99.55%	*	0.45%	221

Puertorriqueño (AMO's)	3ro	4to	5to	6to	7mo	8vo	Total [3-8]	Progreso [3-8]	AMO [3-8]	Cumplió Meta	11mo	Progreso [11]	AMO [11]	Cumplió Meta
2013-2014	0%	0%	0%	0%	20.0%	36.1%	30.4%		34.0%	No	39.4%		34.0%	Sí
2014-2015	0%	0%	0%	0%	12.5%	16.7%	20.6%	-9.7% ↓	34.0%	No	32.9%	-6.5% ↓	34.0%	No
2015-2016	0%	0%	0%	0%	35.6%	31.5%	40.0%	19.4% ↑	34.0%	Sí	56.7%	23.8% ↑	34.0%	Sí

Hispano No Puertorriqueño (PPAA)	Pre Básico	Básico	Proficiente	Avanzado	Participantes	% de Participantes	No Participantes	% de No Participantes	Total de Matrícula
2014-2015	50.00%	0.00%	50.00%	0.00%	*	100.00%	0	0.00%	*
2015-2016	0.00%	100.00%	0.00%	0.00%	*	100.00%	0	0.00%	*

Hispano No Puertorriqueño (AMO's)	3ro	4to	5to	6to	7mo	8vo	Total [3-8]	Progreso [3-8]	AMO [3-8]	Cumplió Meta	11mo	Progreso [11]	AMO [11]	Cumplió Meta
2014-2015	0%	0%	0%	0%	0%	100%	50.0%		34.0%	Sí	0%		34.0%	No
2015-2016	0%	0%	0%	0%	0%	0%	0%	-50.0% ↓	34.0%	No	0%	0.0%	34.0%	No

Otro Origen (PPAA)	Pre Básico	Básico	Proficiente	Avanzado	Participantes	% de Participantes	No Participantes	% de No Participantes	Total de Matrícula
2013-2014	100.00%	0.00%	0.00%	0.00%	*	50.00%	*	50.00%	*

Otro Origen (AMO's)	3ro	4to	5to	6to	7mo	8vo	Total [3-8]	Progreso [3-8]	AMO [3-8]	Cumplió Meta	11mo	Progreso [11]	AMO [11]	Cumplió Meta
2013-2014	0%	0%	0%	0%	0%	0%	0%		34.0%	No	0%		34.0%	No

Con Desventaja Económica (PPAA)	Pre Básico	Básico	Proficiente	Avanzado	Participantes	% de Participantes	No Participantes	% de No Participantes	Total de Matrícula
2013-2014	30.50%	43.00%	15.00%	11.50%	200	98.52%	*	1.48%	203
2014-2015	33.71%	45.71%	11.43%	9.14%	175	97.77%	*	2.23%	179
2015-2016	25.81%	38.71%	23.23%	12.26%	155	100.00%	0	0.00%	155

Con Desventaja Económica (AMO's)	3ro	4to	5to	6to	7mo	8vo	Total [3-8]	Progreso [3-8]	AMO [3-8]	Cumplió Meta	11mo	Progreso [11]	AMO [11]	Cumplió Meta
2013-2014	0%	0%	0%	0%	20.2%	27.3%	26.5%		34.0%	No	36.0%		34.0%	Sí
2014-2015	0%	0%	0%	0%	14.7%	17.1%	20.6%	-5.9% ↓	34.0%	No	28.8%	-7.2% ↓	34.0%	No
2015-2016	0%	0%	0%	0%	31.0%	28.1%	35.5%	14.9% ↑	34.0%	Sí	52.5%	23.7% ↑	34.0%	Sí

Con Impedimentos (PPAA)	Pre Básico	Básico	Proficiente	Avanzado	Participantes	% de Participantes	No Participantes	% de No Participantes	Total de Matrícula
2013-2014	39.74%	44.87%	10.26%	5.13%	78	97.50%	*	2.50%	80
2014-2015	55.36%	37.50%	5.36%	1.79%	56	100.00%	0	0.00%	56
2015-2016	31.58%	43.86%	17.54%	7.02%	57	100.00%	0	0.00%	57

Con Impedimentos (AMO's)	3ro	4to	5to	6to	7mo	8vo	Total [3-8]	Progreso [3-8]	AMO [3-8]	Cumplió Meta	11mo	Progreso [11]	AMO [11]	Cumplió Meta
2013-2014	0%	0%	0%	0%	3.7%	21.2%	15.4%		34.0%	No	22.2%		34.0%	No
2014-2015	0%	0%	0%	0%	7.1%	0%	7.1%	-8.2% ↓	34.0%	No	15.0%	-7.2% ↓	34.0%	No
2015-2016	0%	0%	0%	0%	15.2%	26.7%	24.6%	17.4% ↑	34.0%	No	55.6%	40.6% ↑	34.0%	Sí

Limitaciones Lingüísticas En Español (PPAA)	Pre Básico	Básico	Proficiente	Avanzado	Participantes	% de Participantes	No Participantes	% de No Participantes	Total de Matrícula
2013-2014	0.00%	0.00%	100.00%	0.00%	*	100.00%	0	0.00%	*

Limitaciones Lingüísticas En Español (AMO's)	3ro	4to	5to	6to	7mo	8vo	Total [3-8]	Progreso [3-8]	AMO [3-8]	Cumplió Meta	11mo	Progreso [11]	AMO [11]	Cumplió Meta
2013-2014	0%	0%	0%	0%	100%	0%	100%		34.0%	Sí	100%		34.0%	Sí

Estudiante Homeless (PPAA)	Pre Básico	Básico	Proficiente	Avanzado	Participantes	% de Participantes	No Participantes	% de No Participantes	Total de Matrícula
2015-2016	50.00%	0.00%	50.00%	0.00%	*	100.00%	0	0.00%	*

Estudiante Homeless (AMO's)	3ro	4to	5to	6to	7mo	8vo	Total [3-8]	Progreso [3-8]	AMO [3-8]	Cumplió Meta	11mo	Progreso [11]	AMO [11]	Cumplió Meta
2015-2016	0%	0%	0%	0%	0%	0%	50.0%			Sí	100%			Sí

Proficiencia en Español por Subgrupo

Todos Los Estudiantes (PPAA)	Pre Básico	Básico	Proficiente	Avanzado	Participantes	% de Participantes	No Participantes	% de No Participantes	Total de Matrícula
2013-2014	15.56%	42.02%	24.51%	17.90%	257	98.47%	*	1.53%	261
2014-2015	18.88%	42.97%	24.50%	13.65%	249	98.42%	*	1.58%	253
2015-2016	5.88%	38.46%	29.86%	25.79%	221	99.55%	*	0.45%	222

Todos Los Estudiantes (AMO's)	3ro	4to	5to	6to	7mo	8vo	Total [3-8]	Progreso [3-8]	AMO [3-8]	Cumplió Meta	11mo	Progreso [11]	AMO [11]	Cumplió Meta
2013-2014	0%	0%	0%	0%	31.1%	46.5%	42.4%		56.4%	No	55.4%		50.4%	Sí
2014-2015	0%	0%	0%	0%	35.6%	29.9%	38.2%	-4.3% ↓	60.8%	No	50.6%	-4.8% ↓	55.4%	No
2015-2016	0%	0%	0%	0%	48.3%	48.0%	55.7%	17.5% ↑	65.1%	No	75.4%	24.8% ↑	60.3%	Sí

Femenino (PPAA)	Pre Básico	Básico	Proficiente	Avanzado	Participantes	% de Participantes	No Participantes	% de No Participantes	Total de Matrícula
2013-2014	4.59%	43.12%	29.36%	22.94%	109	99.09%	*	0.91%	110
2014-2015	9.17%	38.33%	36.67%	15.83%	120	98.36%	*	1.64%	122
2015-2016	4.50%	36.04%	35.14%	24.32%	111	99.11%	*	0.89%	112

Femenino (AMO's)	3ro	4to	5to	6to	7mo	8vo	Total [3-8]	Progreso [3-8]	11mo	Progreso [11]
2013-2014	0%	0%	0%	0%	37.8%	51.3%	52.3%		80.0%	
2014-2015	0%	0%	0%	0%	45.2%	45.0%	52.5%	0.2% ↑	68.4%	-11.6% ↓
2015-2016	0%	0%	0%	0%	55.8%	50.0%	59.5%	7.0% ↑	78.6%	10.2% ↑

Masculino (PPAA)	Pre Básico	Básico	Proficiente	Avanzado	Participantes	% de Participantes	No Participantes	% de No Participantes	Total de Matrícula
2013-2014	23.65%	41.22%	20.95%	14.19%	148	98.01%	*	1.99%	151
2014-2015	27.91%	47.29%	13.18%	11.63%	129	98.47%	*	1.53%	131
2015-2016	7.27%	40.91%	24.55%	27.27%	110	100.00%	0	0.00%	110

Masculino (AMO's)	3ro	4to	5to	6to	7mo	8vo	Total [3-8]	Progreso [3-8]	11mo	Progreso [11]
2013-2014	0%	0%	0%	0%	26.2%	42.6%	35.1%		40.0%	
2014-2015	0%	0%	0%	0%	22.6%	19.3%	24.8%	-10.3% ↓	34.2%	-5.9% ↓
2015-2016	0%	0%	0%	0%	40.9%	45.5%	51.8%	27.0% ↑	72.7%	38.6% ↑

Puertorriqueño (PPAA)	Pre Básico	Básico	Proficiente	Avanzado	Participantes	% de Participantes	No Participantes	% de No Participantes	Total de Matrícula
2013-2014	15.63%	41.80%	24.61%	17.97%	256	98.84%	*	1.16%	259
2014-2015	19.03%	43.32%	23.89%	13.77%	247	98.41%	*	1.59%	251
2015-2016	5.91%	38.64%	29.55%	25.91%	220	99.55%	*	0.45%	221

Puertorriqueño (AMO's)	3ro	4to	5to	6to	7mo	8vo	Total [3-8]	Progreso [3-8]	AMO [3-8]	Cumplió Meta	11mo	Progreso [11]	AMO [11]	Cumplió Meta
2013-2014	0%	0%	0%	0%	31.4%	46.5%	42.6%		56.4%	No	55.4%		50.4%	Sí
2014-2015	0%	0%	0%	0%	34.7%	29.2%	37.7%	-4.9% ↓	60.8%	No	50.6%	-4.8% ↓	55.4%	No
2015-2016	0%	0%	0%	0%	48.3%	48.0%	55.5%	17.8% ↑	65.1%	No	75.0%	24.4% ↑	60.3%	Sí

Hispano No Puertorriqueño (PPAA)	Pre Básico	Básico	Proficiente	Avanzado	Participantes	% de Participantes	No Participantes	% de No Participantes	Total de Matrícula
2014-2015	0.00%	0.00%	100.00%	0.00%	*	100.00%	0	0.00%	*
2015-2016	0.00%	0.00%	100.00%	0.00%	*	100.00%	0	0.00%	*

Hispano No Puertorriqueño (AMO's)	3ro	4to	5to	6to	7mo	8vo	Total [3-8]	Progreso [3-8]	AMO [3-8]	Cumplió Meta	11mo	Progreso [11]	AMO [11]	Cumplió Meta
2014-2015	0%	0%	0%	0%	100%	100%	100%		59.4%	Sí	0%		57.3%	No
2015-2016	0%	0%	0%	0%	0%	0%	0%	-100.0% ↓	63.9%	No	100%	100.0% ↑	62.0%	Sí

Otro Origen (PPAA)	Pre Básico	Básico	Proficiente	Avanzado	Participantes	% de Participantes	No Participantes	% de No Participantes	Total de Matrícula
2013-2014	0.00%	100.00%	0.00%	0.00%	*	50.00%	*	50.00%	*

Otro Origen (AMO's)	3ro	4to	5to	6to	7mo	8vo	Total [3-8]	Progreso [3-8]	AMO [3-8]	Cumplió Meta	11mo	Progreso [11]	AMO [11]	Cumplió Meta
2013-2014	0%	0%	0%	0%	0%	0%	0%		57.4%	No	0%		45.4%	No

Con Desventaja Económica (PPAA)	Pre Básico	Básico	Proficiente	Avanzado	Participantes	% de Participantes	No Participantes	% de No Participantes	Total de Matrícula
2013-2014	16.58%	45.73%	21.11%	16.58%	199	98.03%	*	1.97%	203
2014-2015	20.00%	39.43%	26.86%	13.71%	175	97.77%	*	2.23%	179
2015-2016	5.81%	43.23%	29.03%	21.94%	155	100.00%	0	0.00%	155

Con Desventaja Económica (AMO's)	3ro	4to	5to	6to	7mo	8vo	Total [3-8]	Progreso [3-8]	AMO [3-8]	Cumplió Meta	11mo	Progreso [11]	AMO [11]	Cumplió Meta
2013-2014	0%	0%	0%	0%	28.6%	37.9%	37.7%		54.3%	No	53.1%		47.2%	Sí
2014-2015	0%	0%	0%	0%	47.1%	30.5%	40.6%	2.9% ↑	58.8%	No	50.9%	-2.2% ↓	52.5%	No
2015-2016	0%	0%	0%	0%	41.4%	45.6%	51.0%	10.4% ↑	63.4%	No	72.5%	21.7% ↑	57.7%	Sí

Con Impedimentos (PPAA)	Pre Básico	Básico	Proficiente	Avanzado	Participantes	% de Participantes	No Participantes	% de No Participantes	Total de Matrícula
2013-2014	25.64%	53.85%	14.10%	6.41%	78	97.50%	*	2.50%	80
2014-2015	33.93%	48.21%	14.29%	3.57%	56	100.00%	0	0.00%	56
2015-2016	14.04%	56.14%	22.81%	7.02%	57	100.00%	0	0.00%	57

Con Impedimentos (AMO's)	3ro	4to	5to	6to	7mo	8vo	Total [3-8]	Progreso [3-8]	AMO [3-8]	Cumplió Meta	11mo	Progreso [11]	AMO [11]	Cumplió Meta
2013-2014	0%	0%	0%	0%	7.4%	30.3%	20.5%		44.0%	No	22.2%		28.6%	No
2014-2015	0%	0%	0%	0%	14.3%	9.1%	17.9%	-2.7% ↓	49.6%	No	30.0%	7.8% ↑	35.7%	No
2015-2016	0%	0%	0%	0%	24.2%	13.3%	29.8%	12.0% ↑	55.2%	No	77.8%	47.8% ↑	42.9%	Sí

Limitaciones Lingüísticas En Español (PPAA)	Pre Básico	Básico	Proficiente	Avanzado	Participantes	% de Participantes	No Participantes	% de No Participantes	Total de Matrícula
2013-2014	0.00%	100.00%	0.00%	0.00%	*	100.00%	0	0.00%	*

Limitaciones Lingüísticas En Español (AMO's)	3ro	4to	5to	6to	7mo	8vo	Total [3-8]	Progreso [3-8]	AMO [3-8]	Cumplió Meta	11mo	Progreso [11]	AMO [11]	Cumplió Meta
2013-2014	0%	0%	0%	0%	0%	0%	0%		47.9%	No	0%		32.7%	No

Estudiante Homeless (PPAA)	Pre Básico	Básico	Proficiente	Avanzado	Participantes	% de Participantes	No Participantes	% de No Participantes	Total de Matrícula
2015-2016	50.00%	50.00%	0.00%	0.00%	*	100.00%	0	0.00%	*

Estudiante Homeless (AMO's)	3ro	4to	5to	6to	7mo	8vo	Total [3-8]	Progreso [3-8]	AMO [3-8]	Cumplió Meta	11mo	Progreso [11]	AMO [11]	Cumplió Meta
2015-2016	0%	0%	0%	0%	0%	0%	0%			No	0%			No

Proficiencia en Ciencias por Subgrupo

Todos Los Estudiantes (PPAA)	Pre Básico	Básico	Proficiente	Avanzado	Participantes	% de Participantes	No Participantes	% de No Participantes	Total de Matrícula
2013-2014	9.21%	46.05%	37.50%	7.24%	152	99.35%	*	0.65%	153
2014-2015	25.00%	53.41%	19.32%	2.27%	176	98.32%	*	1.68%	179
2015-2016	6.72%	40.30%	35.07%	17.91%	134	100.00%	0	0.00%	134

Todos Los Estudiantes (AMO's)	3ro	4to	5to	6to	7mo	8vo	Total [3-8]	Progreso [3-8]	AMO [3-8]	Cumplió Meta	11mo	Progreso [11]	AMO [11]	Cumplió Meta
2013-2014	0%	0%	0%	0%	0%	34.9%	44.7%			Sí	57.6%			Sí
2014-2015	0%	0%	0%	0%	0%	5.2%	21.6%	-23.1% ↓		Sí	41.8%	-15.8% ↓		Sí
2015-2016	0%	0%	0%	0%	0%	30.1%	53.0%	31.4% ↑		Sí	80.3%	38.6% ↑		Sí

Femenino (PPAA)	Pre Básico	Básico	Proficiente	Avanzado	Participantes	% de Participantes	No Participantes	% de No Participantes	Total de Matrícula
2013-2014	7.69%	49.23%	36.92%	6.15%	65	100.00%	0	0.00%	65
2014-2015	14.10%	64.10%	17.95%	3.85%	78	98.73%	*	1.27%	79
2015-2016	4.41%	45.59%	33.82%	16.18%	68	100.00%	0	0.00%	68

Femenino (AMO's)	3ro	4to	5to	6to	7mo	8vo	Total [3-8]	Progreso [3-8]	11mo	Progreso [11]
2013-2014	0%	0%	0%	0%	0%	35.9%	43.1%		53.9%	
2014-2015	0%	0%	0%	0%	0%	5.0%	21.8%	-21.3% ↓	39.5%	-14.4% ↓
2015-2016	0%	0%	0%	0%	0%	32.5%	50.0%	28.2% ↑	75.0%	35.5% ↑

Masculino (PPAA)	Pre Básico	Básico	Proficiente	Avanzado	Participantes	% de Participantes	No Participantes	% de No Participantes	Total de Matrícula
2013-2014	10.34%	43.68%	37.93%	8.05%	87	98.86%	*	1.14%	88
2014-2015	33.67%	44.90%	20.41%	1.02%	98	98.00%	*	2.00%	100
2015-2016	9.09%	34.85%	36.36%	19.70%	66	100.00%	0	0.00%	66

Masculino (AMO's)	3ro	4to	5to	6to	7mo	8vo	Total [3-8]	Progreso [3-8]	11mo	Progreso [11]
2013-2014	0%	0%	0%	0%	0%	34.0%	46.0%		60.0%	
2014-2015	0%	0%	0%	0%	0%	5.3%	21.4%	-24.5% ↓	43.9%	-16.1% ↓
2015-2016	0%	0%	0%	0%	0%	27.3%	56.1%	34.6% ↑	84.9%	41.0% ↑

Puertorriqueño (PPAA)	Pre Básico	Básico	Proficiente	Avanzado	Participantes	% de Participantes	No Participantes	% de No Participantes	Total de Matrícula
2013-2014	9.21%	46.05%	37.50%	7.24%	152	99.35%	*	0.65%	153
2014-2015	25.14%	53.14%	19.43%	2.29%	175	98.31%	*	1.69%	178
2015-2016	6.77%	40.60%	35.34%	17.29%	133	100.00%	0	0.00%	133

Puertorriqueño (AMO's)	3ro	4to	5to	6to	7mo	8vo	Total [3-8]	Progreso [3-8]	AMO [3-8]	Cumplió Meta	11mo	Progreso [11]	AMO [11]	Cumplió Meta
2013-2014	0%	0%	0%	0%	0%	34.9%	44.7%			Sí	57.6%			Sí
2014-2015	0%	0%	0%	0%	0%	5.2%	21.7%	-23.0% ↓		Sí	41.8%	-15.8% ↓		Sí
2015-2016	0%	0%	0%	0%	0%	30.1%	52.6%	30.9% ↑		Sí	80.0%	38.2% ↑		Sí

Hispano No Puertorriqueño (PPAA)	Pre Básico	Básico	Proficiente	Avanzado	Participantes	% de Participantes	No Participantes	% de No Participantes	Total de Matrícula
2014-2015	0.00%	100.00%	0.00%	0.00%	*	100.00%	0	0.00%	*
2015-2016	0.00%	0.00%	0.00%	100.00%	*	100.00%	0	0.00%	*

Hispano No Puertorriqueño (AMO's)	3ro	4to	5to	6to	7mo	8vo	Total [3-8]	Progreso [3-8]	AMO [3-8]	Cumplió Meta	11mo	Progreso [11]	AMO [11]	Cumplió Meta
2014-2015	0%	0%	0%	0%	0%	0%	0%			No	0%			No
2015-2016	0%	0%	0%	0%	0%	0%	0%	0.0%		No	100%	100.0% ↑		Sí

Con Desventaja Económica (PPAA)	Pre Básico	Básico	Proficiente	Avanzado	Participantes	% de Participantes	No Participantes	% de No Participantes	Total de Matrícula
2013-2014	9.48%	52.59%	33.62%	4.31%	116	99.15%	*	0.85%	117
2014-2015	24.82%	56.74%	17.02%	1.42%	141	97.92%	*	2.08%	144
2015-2016	8.25%	42.27%	39.18%	10.31%	97	100.00%	0	0.00%	97

Con Desventaja Económica (AMO's)	3ro	4to	5to	6to	7mo	8vo	Total [3-8]	Progreso [3-8]	AMO [3-8]	Cumplió Meta	11mo	Progreso [11]	AMO [11]	Cumplió Meta
2013-2014	0%	0%	0%	0%	0%	25.8%	37.9%	—		Sí	54.0%	—		Sí
2014-2015	0%	0%	0%	0%	0%	6.1%	18.4%	-19.5%	↓	Sí	35.6%	-18.4%	↓	Sí
2015-2016	0%	0%	0%	0%	0%	26.3%	49.5%	31.0%	↑	Sí	82.5%	46.9%	↑	Sí

Con Impedimentos (PPAA)	Pre Básico	Básico	Proficiente	Avanzado	Participantes	% de Participantes	No Participantes	% de No Participantes	Total de Matrícula
2013-2014	19.61%	47.06%	31.37%	1.96%	51	98.08%	*	1.92%	52
2014-2015	47.62%	38.10%	14.29%	0.00%	42	100.00%	0	0.00%	42
2015-2016	16.67%	50.00%	25.00%	8.33%	24	100.00%	0	0.00%	24

Con Impedimentos (AMO's)	3ro	4to	5to	6to	7mo	8vo	Total [3-8]	Progreso [3-8]	AMO [3-8]	Cumplió Meta	11mo	Progreso [11]	AMO [11]	Cumplió Meta
2013-2014	0%	0%	0%	0%	0%	30.3%	33.3%	—		Sí	38.9%	—		Sí
2014-2015	0%	0%	0%	0%	0%	4.6%	14.3%	-19.0%	↓	Sí	25.0%	-13.9%	↓	Sí
2015-2016	0%	0%	0%	0%	0%	13.3%	33.3%	19.0%	↑	Sí	66.7%	41.7%	↑	Sí

Limitaciones Lingüísticas En Español (PPAA)	Pre Básico	Básico	Proficiente	Avanzado	Participantes	% de Participantes	No Participantes	% de No Participantes	Total de Matrícula
2013-2014	0.00%	100.00%	0.00%	0.00%	*	100.00%	0	0.00%	*

Limitaciones Lingüísticas En Español (AMO's)	3ro	4to	5to	6to	7mo	8vo	Total [3-8]	Progreso [3-8]	AMO [3-8]	Cumplió Meta	11mo	Progreso [11]	AMO [11]	Cumplió Meta
2013-2014	0%	0%	0%	0%	0%	0%	0%	—		No	0%	—		No

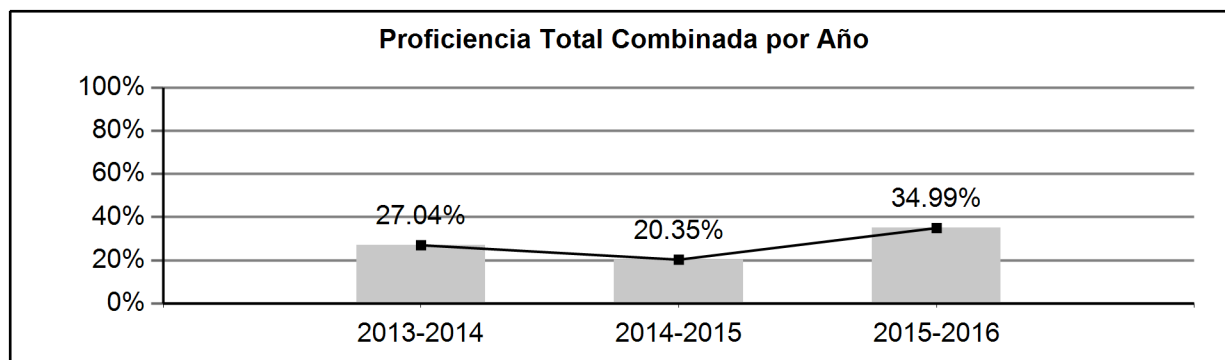
Estudiante Homeless (PPAA)	Pre Básico	Básico	Proficiente	Avanzado	Participantes	% de Participantes	No Participantes	% de No Participantes	Total de Matrícula
2015-2016	50.00%	50.00%	0.00%	0.00%	*	100.00%	0	0.00%	*

Estudiante Homeless (AMO's)	3ro	4to	5to	6to	7mo	8vo	Total [3-8]	Progreso [3-8]	AMO [3-8]	Cumplió Meta	11mo	Progreso [11]	AMO [11]	Cumplió Meta
2015-2016	0%	0%	0%	0%	0%	0%	0%	—		No	0%	—		No

Crecimiento Académico

El crecimiento académico se demuestra utilizando el índice de progreso de la proficiencia. El índice de progreso se determina mediante la diferencia entre aprovechamiento académico entre el año más reciente y el anterior. En el resumen gráfico se presenta el total combinado de los últimos años comparables.

	Español	Progreso	Inglés	Progreso	Matemáticas	Progreso	Total	Progreso
2013-2014	42.41%		30.23%		8.53%		27.04%	
2014-2015	38.15%	-4.26%	20.88%	-9.35%	2.01%	-6.52%	20.35%	-6.69%
2015-2016	55.66%	17.50%	39.82%	18.94%	9.50%	7.49%	34.99%	14.64%



Personal Docente Activo en las Salas de Clases
Maestros por Categoría, Año Escolar 2015- 2016

A continuación se presenta un resumen de la cantidad de maestros activos por categoría del puesto. Este dato se obtiene de la cantidad de maestros con programa de clases en el Sistema de Información Estudiantil (SIE).

MAESTRO EDUC. SEC (ESPAÑOL)	4
MAESTRO EDUC. SEC (ESTUDIOS SOCIALES E HISTORIA)	4
MAESTRO EDUC. SEC (INGLES)	4
MAESTRO EDUC. SEC (MATEMATICAS)	4
MAESTRO EDUCACION FISICA (K-12)	2
MAESTRO EDUC. SALUD ESCOLAR (K-12)	1
MAESTRO BELLAS ARTES (MUSICA GENERAL)	1
MAESTRO EDUC. FA CONS.	1
MAESTRO EDUC. SEC (QUIMICA)	1
Total de Maestros	22

Maestros Altamente Cualificados (HQT), Año Académico 2015- 2016

Los maestros altamente cualificados o HQT son los maestros de materias medulares que cumplen con el mínimo de los requisitos establecidos por la ley federal relacionados con la materia o nivel que enseñan. En la ley ESEA, según enmendada, se indica que todos los estudiantes, incluso aquellos en desventaja económica, deben ser enseñados por maestros HQT. La tabla representa la cantidad de grupos o clases de estudiantes atendidas por maestros que no cumplen con el requisito de la ley. Las Q representan las 4 partes iguales en la que se dividen las escuelas de acuerdo a su nivel de pobreza, de mayor a menor escala. El Q4 incluye las escuelas con alto nivel de pobreza y el Q1 las de bajo nivel de pobreza.

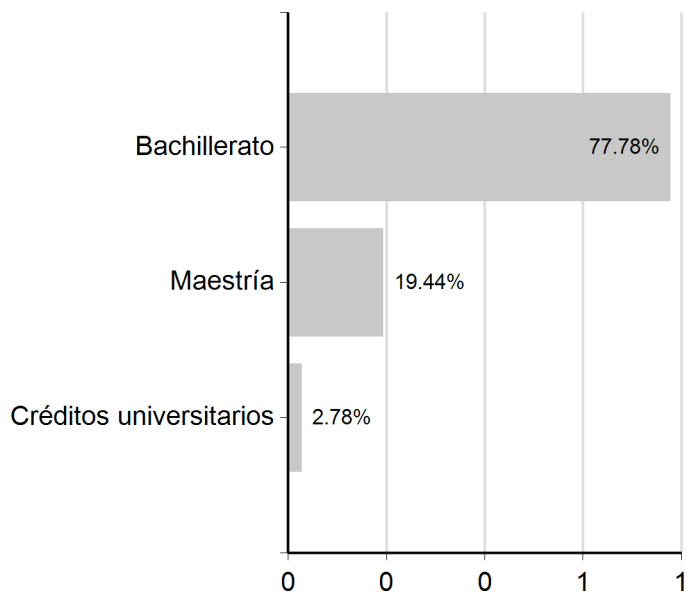
Materia Medular	Cantidad de Clases Atendidas por Maestros NO HQT	Cantidad Total de Clases	Por Ciento
Inglés	0	20	0.00%
Artes Visuales	2	16	12.50%
Matemáticas	9	23	39.13%
Ciencias	8	15	53.33%
Estudios Sociales	3	23	13.04%
Español	0	20	0.00%
Total:	22	117	18.80%

Por Ciento General de Clases Atendidas por Maestros No HQT de la Escuela por Nivel de Pobreza	
Nivel de Pobreza	Q2 - Q3
Por Ciento NHQT	18.80%

Por Ciento General de Clases Atendidos por Maestros No HQT a Nivel Isla por Nivel de Pobreza	
Nivel de Pobreza	Por Ciento
Q1	20.69%
Q2 - Q3	20.53%
Q4	23.98%

Por Ciento de Maestros Nombrados con Certificado Provisional	0.00%
--	-------

Nota: 0 = El DEPR no tiene maestros nombrados con certificado provisional.

Preparación Profesional de la Facultad

Data retrieval failed for the subreport, 'Subrep_Perfil_de_Escuelas_Accountability', located at: <http://de-analytics/Operational Reports/17 School Report Card/SubRep Perfil de Escuelas Accountability.rdl>. Please check the log files for more information.