

17764 - LEONARDO VALENTIN TIRADO (7 - 9)



PERFIL ESCOLAR
AÑO ACADÉMICO: 2016-2017

Región Educativa	ARECIBO				
Distrito Escolar	MANATI	Municipio Escolar	FLORIDA		
Estatus	ABIERTA	Grados	7 - 9	Nivel	TODOS LOS NIVELES
Dirección	CARR 140 CALLE RAMON TORRES #1 FLORIDA PR 00659			Zona	URBANA
Director	ANGEL R. NEGRÓN ROSADO				
Teléfono	(787) 822-2263				
Correo Electrónico	d17764@de.pr.gov				

Clasificación de Escuelas

Las escuelas se clasifican en cuatro categorías:

Excelencia: Representan el 10% del total de las escuelas con el mayor nivel de desempeño o progreso académico al considerar sus niveles de proficiencia en las pruebas estandarizadas (PPAA/PPEA y META-PR), tasa de graduación, logros de los objetivos anuales medibles (AMO's por sus siglas en inglés) y no tienen brechas significativas en los subgrupos. La brecha se refiere a la diferencia entre el desempeño de los estudiantes con mayor y menor ejecución en determinado subgrupo.

Prioridad: El 5% de las escuelas con menor desempeño académico en las pruebas, incluyendo las escuelas bajo el programa SIG (*School Improvement Grant*, por sus siglas en inglés), o las escuelas superiores con una tasa de graduación menor que 60%.

Enfoque: Son el 10% de las escuelas que presentan brechas (*Gap Scores*) significativas en el desempeño académico de los estudiantes en las pruebas y que no están demostrando progreso en cerrar las brechas o, en el caso de las escuelas superiores, la tasa de graduación es menor que 60%.

Transición: Representan el 75% de las escuelas que no están categorizadas como excelencia, prioridad o enfoque.

Clasificación	Justificación
TRANSICIÓN	Desempeño académico promedio

Matrícula

Matrícula y Asistencia de Estudiantes, Años Escolares 2013-2014 al 2015-2016

Se considera la matrícula oficial (M1) de la escuela, que incluye a todo estudiante que estuvo matriculado al último día del mes escolar de agosto. La asistencia se define como % presente (total días asistidos por estudiantado/total días de clases x total matrícula). En las siguientes tablas se presenta información relacionada con la matrícula oficial y la asistencia, primero por grado y, luego, por subgrupo. Se omite la cifra cuando un subgrupo no se alcanza la cantidad mínima de 20 estudiantes para publicar la información.

Grado	Matrícula			Asistencia		
	2013-2014	2014-2015	2015-2016	2013-2014	2014-2015	2015-2016
7mo	98	165	139	93.91 %	97.75 %	100.00 %
8vo	108	162	145	91.93 %	96.84 %	100.00 %
9no	112	156	142	93.65 %	93.46 %	100.00 %
Total de Estudiantes	318	483	426	93.13 %	96.06 %	100.00 %

Matrícula y Asistencia por Subgrupo, Años Escolares 2013- 2014 al 2015- 2016

Subgrupo	Matrícula			Asistencia		
	2013-2014	2014-2015	2015-2016	2013-2014	2014-2015	2015-2016
Todos Los Estudiantes	318	483	426	93.13%	96.06%	100.00%
Femenino	157	239	213	93.47%	95.99%	100.00%
Masculino	161	244	213	92.78%	96.12%	100.00%
Puertorriqueño	316	477	415	93.17%	96.06%	100.00%
Hispano No Puertorriqueño	*	*	*	86.16%	95.60%	100.00%
Blanco No Hispano	0	0	0	N/A	N/A	N/A
Otro Origen	0	0	0	N/A	N/A	N/A
Con Desventaja Económica	233	343	304	92.91%	96.12%	100.00%
Con Impedimentos	88	152	131	92.63%	95.90%	100.00%
Limitaciones Lingüísticas En Español*	0	0	0	N/A	N/A	N/A
Migrantes**	N/A	N/A	N/A	N/A	N/A	N/A

* No se incluyen los estudiantes con limitaciones lingüísticas que ya no participan del programa.

** El DEPR no tiene el Programa.

Desempeño Académico de los Estudiantes

Basados en los resultados de las pruebas estandarizadas, los objetivos anuales medibles (AMO's, por sus siglas en inglés) son objetivos establecidos para las materias de Español y Matemáticas por subgrupo para los grados del nivel primario (K-8) y superior. Al establecerlos, se consideraron todos los grados en los que se administran las pruebas en el nivel primario (3-8) y superior (11). Se utilizan para comparar el desempeño académico de los estudiantes en las pruebas estandarizadas (PPAA/PPEA) y determinar si se alcanzan los objetivos de proficiencia. Los AMO's para Inglés son objetivos fijos (34%). En Ciencia no hay AMO's establecidos y solo se determina el progreso. El progreso en todas las materias se determina considerando el cambio en el desempeño entre los últimos dos años. El DEPR no cuenta con un Programa de Migrantes. Se presentan los resultados por sexo, aunque no es un requisito federal y no se calculan los AMO's.

Metas Anuales Por Materias y Subgrupos - AMO's

ESPAÑOL (3-8)

Subgrupo	Línea base 2011-2012	2012-2013	2013-2014	2014-2015	2015-2016	2016-2017	2017-2018
Todos Los Estudiantes	47.7%	52.1%	56.4%	60.8%	65.1%	69.5%	73.9%
Puertorriqueño	47.7%	52.1%	56.4%	60.8%	65.1%	69.5%	73.9%
Hispano No Puertorriqueño	45.9%	50.4%	54.9%	59.4%	63.9%	68.4%	73.0%
Blanco No Hispano	41.8%	46.7%	51.5%	56.4%	61.2%	66.1%	70.9%
Otro Origen	48.9%	53.2%	57.4%	61.7%	65.9%	70.2%	74.5%
Con Desventaja Económica	45.1%	49.7%	54.3%	58.8%	63.4%	68.0%	72.6%
Con Impedimentos	32.8%	38.4%	44.0%	49.6%	55.2%	60.8%	66.4%
Limitaciones Lingüísticas En Español	37.5%	42.7%	47.9%	53.1%	58.3%	63.5%	68.8%
Migrantes*	N/A	N/A	N/A	N/A	N/A	N/A	N/A

MATEMÁTICAS (3-8)

Subgrupo	Línea base 2011-2012	2012-2013	2013-2014	2014-2015	2015-2016	2016-2017	2017-2018
Todos Los Estudiantes	32.2%	37.9%	43.5%	49.2%	54.8%	60.5%	66.1%
Puertorriqueño	32.2%	37.9%	43.5%	49.2%	54.8%	60.5%	66.1%
Hispano No Puertorriqueño	31.3%	37.0%	42.8%	48.5%	54.2%	59.9%	65.7%
Blanco No Hispano	27.2%	33.3%	39.3%	45.4%	51.5%	57.5%	63.6%
Otro Origen	35.6%	41.0%	46.3%	51.7%	57.1%	62.4%	67.8%
Con Desventaja Económica	31.2%	36.9%	42.7%	48.4%	54.1%	59.9%	65.6%
Con Impedimentos	27.5%	33.5%	39.6%	45.6%	51.7%	57.7%	63.8%
Limitaciones Lingüísticas En Español	30.0%	35.8%	41.7%	47.5%	53.3%	59.2%	65.0%
Migrantes*	N/A	N/A	N/A	N/A	N/A	N/A	N/A

* El DEPR no tiene el Programa.

Niveles de Proficiencia y Participación

El índice del desempeño académico se basa en la ejecución obtenida por los estudiantes en las pruebas estandarizadas. Las categorías prebásico y básico representan niveles de desempeño mínimo o limitado mientras que proficiente y avanzado son los niveles de desempeño adecuado o superior en la materia examinada. Al calcular la proficiencia de la escuela, se suman los niveles proficientes y avanzados y se divide entre el total de los estudiantes matriculados. Observe que, para cada subgrupo, se presentan dos tablas. La primera resume la proficiencia por niveles y la segunda presenta información relacionada con el alcance de los AMO's. Para el DEPR, se considera la proficiencia en Inglés como el indicador adicional para el nivel primario (K-8). Se presentan los resultados en el nivel superior, aunque no se utilizan como indicador en la rendición de cuentas. En este nivel, el indicador se sustituye por la tasa de graduación. Los resultados presentan la proficiencia y participación en ambas pruebas estandarizadas (PPAA y PPEA). Como resultado del redondeo, puede haber porcentajes que no necesariamente suman 100%. Se omite la cifra cuando un subgrupo no se alcanza la cantidad mínima de 20 estudiantes para publicar la información. Se omiten las tablas de los subgrupos que no cuentan con estudiantes.

Para obtener más información sobre el AYP utilice el siguiente [enlace](#)

Proficiencia en Matemáticas por Subgrupo

Todos Los Estudiantes (PPAA)	Pre Básico	Básico	Proficiente	Avanzado	Participantes	% de Participantes	No Participantes	% de No Participantes	Total de Matrícula
2013-2014	32.20%	62.44%	3.90%	1.46%	205	98.09%	*	1.91%	209
2014-2015	29.61%	69.74%	0.66%	0.00%	304	96.20%	*	3.80%	316
2015-2016	19.93%	73.06%	6.27%	0.74%	271	97.83%	*	2.17%	277

Todos Los Estudiantes (AMO's)	3ro	4to	5to	6to	7mo	8vo	Total [3-8]	Progreso [3-8]	AMO [3-8]	Cumplió Meta
2013-2014	0%	0%	0%	0%	1.0%	9.2%	5.4%		43.5%	No
2014-2015	0%	0%	0%	0%	1.3%	0%	0.7%	-4.7%	49.2%	No
2015-2016	0%	0%	0%	0%	9.2%	5.0%	7.0%	6.4%	54.8%	No

Femenino (PPAA)	Pre Básico	Básico	Proficiente	Avanzado	Participantes	% de Participantes	No Participantes	% de No Participantes	Total de Matrícula
2013-2014	27.00%	68.00%	4.00%	1.00%	100	100.00%	0	0.00%	100
2014-2015	21.29%	78.71%	0.00%	0.00%	155	96.88%	*	3.13%	160
2015-2016	13.97%	77.21%	7.35%	1.47%	136	98.55%	*	1.45%	138

Femenino (AMO's)	3ro	4to	5to	6to	7mo	8vo	Total [3-8]	Progreso [3-8]
2013-2014	0%	0%	0%	0%	0%	9.3%	5.0%	
2014-2015	0%	0%	0%	0%	0%	0%	0%	-5.0% ↓
2015-2016	0%	0%	0%	0%	11.8%	5.9%	8.8%	8.8% ↑

Masculino (PPAA)	Pre Básico	Básico	Proficiente	Avanzado	Participantes	% de Participantes	No Participantes	% de No Participantes	Total de Matrícula
2013-2014	36.54%	57.69%	3.85%	1.92%	104	96.30%	*	3.70%	108
2014-2015	38.26%	60.40%	1.34%	0.00%	149	95.51%	*	4.49%	156
2015-2016	25.93%	68.89%	5.19%	0.00%	135	97.12%	*	2.88%	139

Masculino (AMO's)	3ro	4to	5to	6to	7mo	8vo	Total [3-8]	Progreso [3-8]
2013-2014	0%	0%	0%	0%	2.0%	9.3%	5.8%	
2014-2015	0%	0%	0%	0%	2.5%	0%	1.3%	-4.4% ↓
2015-2016	0%	0%	0%	0%	6.4%	4.2%	5.2%	3.8% ↑

Puertorriqueño (PPAA)	Pre Básico	Básico	Proficiente	Avanzado	Participantes	% de Participantes	No Participantes	% de No Participantes	Total de Matrícula
2013-2014	32.35%	62.75%	3.43%	1.47%	204	98.08%	*	1.92%	208
2014-2015	29.61%	69.74%	0.66%	0.00%	304	96.20%	*	3.80%	316
2015-2016	20.22%	73.03%	6.37%	0.37%	267	97.80%	*	2.20%	273

Puertorriqueño (AMO's)	3ro	4to	5to	6to	7mo	8vo	Total [3-8]	Progreso [3-8]	AMO [3-8]	Cumplió Meta
2013-2014	0%	0%	0%	0%	1.0%	8.3%	4.9%		43.5%	No
2014-2015	0%	0%	0%	0%	1.3%	0%	0.7%	-4.2% ↓	49.2%	No
2015-2016	0%	0%	0%	0%	8.7%	5.0%	6.7%	6.1% ↑	54.8%	No

Hispano No Puertorriqueño (PPAA)	Pre Básico	Básico	Proficiente	Avanzado	Participantes	% de Participantes	No Participantes	% de No Participantes	Total de Matrícula
2013-2014	0.00%	0.00%	100.00%	0.00%	*	100.00%	0	0.00%	*
2015-2016	0.00%	75.00%	0.00%	25.00%	*	100.00%	0	0.00%	*

Hispano No Puertorriqueño (AMO's)	3ro	4to	5to	6to	7mo	8vo	Total [3-8]	Progreso [3-8]	AMO [3-8]	Cumplió Meta
2013-2014	0%	0%	0%	0%	0%	100%	100%		42.8%	Sí
2015-2016	0%	0%	0%	0%	25.0%	0%	25.0%	-75.0% ↓	54.2%	No

Con Desventaja Económica (PPAA)	Pre Básico	Básico	Proficiente	Avanzado	Participantes	% de Participantes	No Participantes	% de No Participantes	Total de Matrícula
2013-2014	33.80%	61.27%	4.23%	0.70%	142	97.93%	*	2.07%	145
2014-2015	32.47%	66.67%	0.87%	0.00%	231	95.06%	*	4.94%	243
2015-2016	21.47%	72.77%	5.24%	0.52%	191	98.96%	*	1.04%	193

Con Desventaja Económica (AMO's)	3ro	4to	5to	6to	7mo	8vo	Total [3-8]	Progreso [3-8]	AMO [3-8]	Cumplió Meta
2013-2014	0%	0%	0%	0%	0%	9.1%	4.9%		42.7%	No
2014-2015	0%	0%	0%	0%	1.7%	0%	0.9%	-4.1% ↓	48.4%	No
2015-2016	0%	0%	0%	0%	6.8%	4.9%	5.8%	4.9% ↑	54.1%	No

Con Impedimentos (PPAA)	Pre Básico	Básico	Proficiente	Avanzado	Participantes	% de Participantes	No Participantes	% de No Participantes	Total de Matrícula
2013-2014	47.37%	52.63%	0.00%	0.00%	57	96.61%	*	3.39%	59
2014-2015	42.86%	55.71%	1.43%	0.00%	70	95.89%	*	4.11%	73
2015-2016	36.92%	61.54%	1.54%	0.00%	65	97.01%	*	2.99%	67

Con Impedimentos (AMO's)	3ro	4to	5to	6to	7mo	8vo	Total [3-8]	Progreso [3-8]	AMO [3-8]	Cumplió Meta
2013-2014	0%	0%	0%	0%	0%	0%	0%		39.6%	No
2014-2015	0%	0%	0%	0%	2.5%	0%	1.4%	1.4%	45.6%	No
2015-2016	0%	0%	0%	0%	0%	2.4%	1.5%	0.1%	51.7%	No

Proficiencia en Inglés por Subgrupo

Para Puerto Rico, la proficiencia en Inglés se considera como el indicador adicional para la rendición de cuentas en el nivel primario (K-8). En el nivel superior, se presentan los resultados, pero se utiliza la tasa de graduación como indicador.

Todos Los Estudiantes (PPAA)	Pre Básico	Básico	Proficiente	Avanzado	Participantes	% de Participantes	No Participantes	% de No Participantes	Total de Matrícula
2013-2014	34.80%	35.78%	14.71%	14.71%	204	97.61%	*	2.39%	209
2014-2015	38.83%	36.08%	14.43%	10.65%	291	92.09%	25	7.91%	316
2015-2016	29.26%	33.70%	21.85%	15.19%	270	97.47%	*	2.53%	277

Todos Los Estudiantes (AMO's)	3ro	4to	5to	6to	7mo	8vo	Total [3-8]	Progreso [3-8]	AMO [3-8]	Cumplió Meta
2013-2014	0%	0%	0%	0%	29.2%	29.6%	29.4%		34.0%	No
2014-2015	0%	0%	0%	0%	20.7%	29.8%	25.1%	-4.3%	34.0%	No
2015-2016	0%	0%	0%	0%	32.6%	41.1%	37.0%	12.0%	34.0%	Sí

Femenino (PPAA)	Pre Básico	Básico	Proficiente	Avanzado	Participantes	% de Participantes	No Participantes	% de No Participantes	Total de Matrícula
2013-2014	34.34%	34.34%	17.17%	14.14%	99	99.00%	*	1.00%	100
2014-2015	30.20%	37.58%	17.45%	14.77%	149	93.13%	*	6.88%	160
2015-2016	23.53%	33.82%	26.47%	16.18%	136	98.55%	*	1.45%	138

Femenino (AMO's)	3ro	4to	5to	6to	7mo	8vo	Total [3-8]	Progreso [3-8]
2013-2014	0%	0%	0%	0%	34.8%	28.3%	31.3%	
2014-2015	0%	0%	0%	0%	25.3%	39.2%	32.2%	0.9%
2015-2016	0%	0%	0%	0%	36.8%	48.5%	42.6%	10.4%

Masculino (PPAA)	Pre Básico	Básico	Proficiente	Avanzado	Participantes	% de Participantes	No Participantes	% de No Participantes	Total de Matrícula
2013-2014	34.62%	37.50%	12.50%	15.38%	104	96.30%	*	3.70%	108
2014-2015	47.89%	34.51%	11.27%	6.34%	142	91.03%	*	8.97%	156
2015-2016	35.07%	33.58%	17.16%	14.18%	134	96.40%	*	3.60%	139

Masculino (AMO's)	3ro	4to	5to	6to	7mo	8vo	Total [3-8]	Progreso [3-8]
2013-2014	0%	0%	0%	0%	24.0%	31.5%	27.9%	
2014-2015	0%	0%	0%	0%	16.0%	19.4%	17.6%	-10.3%
2015-2016	0%	0%	0%	0%	27.9%	34.3%	31.3%	13.7%

Puertorriqueño (PPAA)	Pre Básico	Básico	Proficiente	Avanzado	Participantes	% de Participantes	No Participantes	% de No Participantes	Total de Matrícula
2013-2014	34.98%	35.96%	14.29%	14.78%	203	97.60%	*	2.40%	208
2014-2015	38.83%	36.08%	14.43%	10.65%	291	92.09%	25	7.91%	316
2015-2016	29.70%	33.83%	21.43%	15.04%	266	97.44%	*	2.56%	273

Puertorriqueño (AMO's)	3ro	4to	5to	6to	7mo	8vo	Total [3-8]	Progreso [3-8]	AMO [3-8]	Cumplió Meta
2013-2014	0%	0%	0%	0%	29.2%	29.0%	29.1%		34.0%	No
2014-2015	0%	0%	0%	0%	20.7%	29.8%	25.1%	-4.0%	34.0%	No
2015-2016	0%	0%	0%	0%	31.2%	41.1%	36.5%	11.4%	34.0%	Sí

Hispano No Puertorriqueño (PPAA)	Pre Básico	Básico	Proficiente	Avanzado	Participantes	% de Participantes	No Participantes	% de No Participantes	Total de Matrícula
2013-2014	0.00%	0.00%	100.00%	0.00%	*	100.00%	0	0.00%	*
2015-2016	0.00%	25.00%	50.00%	25.00%	*	100.00%	0	0.00%	*

Hispano No Puertorriqueño (AMO's)	3ro	4to	5to	6to	7mo	8vo	Total [3-8]	Progreso [3-8]	AMO [3-8]	Cumplió Meta
2013-2014	0%	0%	0%	0%	0%	100%	100%		34.0%	Sí
2015-2016	0%	0%	0%	0%	75.0%	0%	75.0%	-25.0%	34.0%	Sí

Con Desventaja Económica (PPAA)	Pre Básico	Básico	Proficiente	Avanzado	Participantes	% de Participantes	No Participantes	% de No Participantes	Total de Matrícula
2013-2014	40.85%	35.92%	11.97%	11.27%	142	97.93%	*	2.07%	145
2014-2015	42.79%	36.49%	13.06%	7.66%	222	91.36%	21	8.64%	243
2015-2016	30.69%	35.98%	19.58%	13.76%	189	97.93%	*	2.07%	193

Con Desventaja Económica (AMO's)	3ro	4to	5to	6to	7mo	8vo	Total [3-8]	Progreso [3-8]	AMO [3-8]	Cumplió Meta
2013-2014	0%	0%	0%	0%	21.5%	24.7%	23.2%		34.0%	No
2014-2015	0%	0%	0%	0%	17.4%	24.3%	20.7%	-2.5% ↓	34.0%	No
2015-2016	0%	0%	0%	0%	27.9%	37.9%	33.3%	12.6% ↑	34.0%	No

Con Impedimentos (PPAA)	Pre Básico	Básico	Proficiente	Avanzado	Participantes	% de Participantes	No Participantes	% de No Participantes	Total de Matrícula
2013-2014	52.63%	29.82%	7.02%	10.53%	57	96.61%	*	3.39%	59
2014-2015	57.81%	31.25%	6.25%	4.69%	64	87.67%	*	12.33%	73
2015-2016	54.69%	34.38%	7.81%	3.13%	64	95.52%	*	4.48%	67

Con Impedimentos (AMO's)	3ro	4to	5to	6to	7mo	8vo	Total [3-8]	Progreso [3-8]	AMO [3-8]	Cumplió Meta
2013-2014	0%	0%	0%	0%	28.6%	6.9%	17.5%		34.0%	No
2014-2015	0%	0%	0%	0%	8.1%	14.8%	10.9%	-6.6% ↓	34.0%	No
2015-2016	0%	0%	0%	0%	4.6%	14.3%	10.9%	0.0%	34.0%	No

Proficiencia en Español por Subgrupo

Todos Los Estudiantes (PPAA)	Pre Básico	Básico	Proficiente	Avanzado	Participantes	% de Participantes	No Participantes	% de No Participantes	Total de Matrícula
2013-2014	19.02%	38.05%	20.98%	21.95%	205	98.09%	*	1.91%	209
2014-2015	22.59%	43.52%	21.26%	12.62%	301	95.25%	*	4.75%	316
2015-2016	10.00%	39.63%	26.67%	23.70%	270	97.47%	*	2.53%	277

Todos Los Estudiantes (AMO's)	3ro	4to	5to	6to	7mo	8vo	Total [3-8]	Progreso [3-8]	AMO [3-8]	Cumplió Meta
2013-2014	0%	0%	0%	0%	39.6%	45.9%	42.9%		56.4%	No
2014-2015	0%	0%	0%	0%	32.9%	34.9%	33.9%	-9.0% ↓	60.8%	No
2015-2016	0%	0%	0%	0%	51.9%	48.9%	50.4%	16.5% ↑	65.1%	No

Femenino (PPAA)	Pre Básico	Básico	Proficiente	Avanzado	Participantes	% de Participantes	No Participantes	% de No Participantes	Total de Matrícula
2013-2014	13.00%	35.00%	27.00%	25.00%	100	100.00%	0	0.00%	100
2014-2015	10.97%	43.23%	29.03%	16.77%	155	96.88%	*	3.13%	160
2015-2016	1.47%	34.56%	30.15%	33.82%	136	98.55%	*	1.45%	138

Femenino (AMO's)	3ro	4to	5to	6to	7mo	8vo	Total [3-8]	Progreso [3-8]
2013-2014	0%	0%	0%	0%	58.7%	46.3%	52.0%	
2014-2015	0%	0%	0%	0%	41.6%	50.0%	45.8%	-6.2% ↓
2015-2016	0%	0%	0%	0%	63.2%	64.7%	64.0%	18.2% ↑

Masculino (PPAA)	Pre Básico	Básico	Proficiente	Avanzado	Participantes	% de Participantes	No Participantes	% de No Participantes	Total de Matrícula
2013-2014	24.04%	41.35%	15.38%	19.23%	104	96.30%	*	3.70%	108
2014-2015	34.93%	43.84%	13.01%	8.22%	146	93.59%	*	6.41%	156
2015-2016	18.66%	44.78%	23.13%	13.43%	134	96.40%	*	3.60%	139

Masculino (AMO's)	3ro	4to	5to	6to	7mo	8vo	Total [3-8]	Progreso [3-8]
2013-2014	0%	0%	0%	0%	22.0%	46.3%	34.6%	
2014-2015	0%	0%	0%	0%	24.4%	17.7%	21.2%	-13.4% ↓
2015-2016	0%	0%	0%	0%	39.3%	34.3%	36.6%	15.3% ↑

Puertorriqueño (PPAA)	Pre Básico	Básico	Proficiente	Avanzado	Participantes	% de Participantes	No Participantes	% de No Participantes	Total de Matrícula
2013-2014	19.12%	38.24%	21.08%	21.57%	204	98.08%	*	1.92%	208
2014-2015	22.59%	43.52%	21.26%	12.62%	301	95.25%	*	4.75%	316
2015-2016	10.15%	39.85%	26.32%	23.68%	266	97.44%	*	2.56%	273

Puertorriqueño (AMO's)	3ro	4to	5to	6to	7mo	8vo	Total [3-8]	Progreso [3-8]	AMO [3-8]	Cumplió Meta
2013-2014	0%	0%	0%	0%	39.6%	45.4%	42.6%		56.4%	No
2014-2015	0%	0%	0%	0%	32.9%	34.9%	33.9%	-8.8% ↓	60.8%	No
2015-2016	0%	0%	0%	0%	51.2%	48.9%	50.0%	16.1% ↑	65.1%	No

Hispano No Puertorriqueño (PPAA)	Pre Básico	Básico	Proficiente	Avanzado	Participantes	% de Participantes	No Participantes	% de No Participantes	Total de Matrícula
2013-2014	0.00%	0.00%	0.00%	100.00%	*	100.00%	0	0.00%	*
2015-2016	0.00%	25.00%	50.00%	25.00%	*	100.00%	0	0.00%	*

Hispano No Puertorriqueño (AMO's)	3ro	4to	5to	6to	7mo	8vo	Total [3-8]	Progreso [3-8]	AMO [3-8]	Cumplió Meta
2013-2014	0%	0%	0%	0%	0%	100%	100%		54.9%	Sí
2015-2016	0%	0%	0%	0%	75.0%	0%	75.0%	-25.0% ↓	63.9%	Sí

Con Desventaja Económica (PPAA)	Pre Básico	Básico	Proficiente	Avanzado	Participantes	% de Participantes	No Participantes	% de No Participantes	Total de Matrícula
2013-2014	20.42%	39.44%	22.54%	17.61%	142	97.93%	*	2.07%	145
2014-2015	25.65%	40.87%	21.74%	11.74%	230	94.65%	*	5.35%	243
2015-2016	10.05%	41.80%	27.51%	20.63%	189	97.93%	*	2.07%	193

Con Desventaja Económica (AMO's)	3ro	4to	5to	6to	7mo	8vo	Total [3-8]	Progreso [3-8]	AMO [3-8]	Cumplió Meta
2013-2014	0%	0%	0%	0%	35.4%	44.2%	40.1%		54.3%	No
2014-2015	0%	0%	0%	0%	33.3%	33.6%	33.5%	-6.7% ↓	58.8%	No
2015-2016	0%	0%	0%	0%	50.0%	46.6%	48.1%	14.7% ↑	63.4%	No

Con Impedimentos (PPAA)	Pre Básico	Básico	Proficiente	Avanzado	Participantes	% de Participantes	No Participantes	% de No Participantes	Total de Matrícula
2013-2014	26.32%	50.88%	15.79%	7.02%	57	96.61%	*	3.39%	59
2014-2015	40.85%	47.89%	9.86%	1.41%	71	97.26%	*	2.74%	73
2015-2016	27.69%	47.69%	15.38%	9.23%	65	97.01%	*	2.99%	67

Con Impedimentos (AMO's)	3ro	4to	5to	6to	7mo	8vo	Total [3-8]	Progreso [3-8]	AMO [3-8]	Cumplió Meta
2013-2014	0%	0%	0%	0%	14.3%	31.0%	22.8%		44.0%	No
2014-2015	0%	0%	0%	0%	15.0%	6.5%	11.3%	-11.5% ↓	49.6%	No
2015-2016	0%	0%	0%	0%	30.4%	21.4%	24.6%	13.3% ↑	55.2%	No

Proficiencia en Ciencias por Subgrupo


Todos Los Estudiantes (PPAA)	Pre Básico	Básico	Proficiente	Avanzado	Participantes	% de Participantes	No Participantes	% de No Participantes	Total de Matrícula
2013-2014	34.86%	40.37%	14.68%	10.09%	109	99.09%	*	0.91%	110
2014-2015	36.17%	49.65%	14.18%	0.00%	141	92.76%	*	7.24%	152
2015-2016	15.71%	44.29%	35.71%	4.29%	140	97.90%	*	2.10%	143

Todos Los Estudiantes (AMO's)	3ro	4to	5to	6to	7mo	8vo	Total [3-8]	Progreso [3-8]	AMO [3-8]	Cumplió Meta
2013-2014	0%	0%	0%	0%	0%	24.8%	24.8%			Sí
2014-2015	0%	0%	0%	0%	0%	14.2%	14.2%	-10.6% ↓		Sí
2015-2016	0%	0%	0%	0%	0%	40.0%	40.0%	25.8% ↑		Sí


Femenino (PPAA)	Pre Básico	Básico	Proficiente	Avanzado	Participantes	% de Participantes	No Participantes	% de No Participantes	Total de Matrícula
2013-2014	35.85%	43.40%	11.32%	9.43%	53	98.15%	*	1.85%	54
2014-2015	29.33%	56.00%	14.67%	0.00%	75	92.59%	*	7.41%	81
2015-2016	8.96%	50.75%	35.82%	4.48%	67	95.71%	*	4.29%	70

Femenino (AMO's)	3ro	4to	5to	6to	7mo	8vo	Total [3-8]	Progreso [3-8]
2013-2014	0%	0%	0%	0%	0%	20.8%	20.8%	
2014-2015	0%	0%	0%	0%	0%	14.7%	14.7%	-6.1% ↓
2015-2016	0%	0%	0%	0%	0%	40.3%	40.3%	25.6% ↑


Masculino (PPAA)	Pre Básico	Básico	Proficiente	Avanzado	Participantes	% de Participantes	No Participantes	% de No Participantes	Total de Matrícula
2013-2014	32.73%	38.18%	18.18%	10.91%	55	100.00%	0	0.00%	55
2014-2015	43.94%	42.42%	13.64%	0.00%	66	92.96%	*	7.04%	71
2015-2016	21.92%	38.36%	35.62%	4.11%	73	100.00%	0	0.00%	73

Masculino (AMO's)	3ro	4to	5to	6to	7mo	8vo	Total [3-8]	Progreso [3-8]
2013-2014	0%	0%	0%	0%	0%	29.1%	29.1%	
2014-2015	0%	0%	0%	0%	0%	13.6%	13.6%	-15.5% ↓
2015-2016	0%	0%	0%	0%	0%	39.7%	39.7%	26.1% ↑


Puertorriqueño (PPAA)	Pre Básico	Básico	Proficiente	Avanzado	Participantes	% de Participantes	No Participantes	% de No Participantes	Total de Matrícula
2013-2014	35.19%	40.74%	13.89%	10.19%	108	99.08%	*	0.92%	109
2014-2015	36.17%	49.65%	14.18%	0.00%	141	92.76%	*	7.24%	152
2015-2016	15.71%	44.29%	35.71%	4.29%	140	97.90%	*	2.10%	143

Puertorriqueño (AMO's)	3ro	4to	5to	6to	7mo	8vo	Total [3-8]	Progreso [3-8]	AMO [3-8]	Cumplió Meta
2013-2014	0%	0%	0%	0%	0%	24.1%	24.1%			Sí
2014-2015	0%	0%	0%	0%	0%	14.2%	14.2%	-9.9% ↓		Sí
2015-2016	0%	0%	0%	0%	0%	40.0%	40.0%	25.8% ↑		Sí


Hispano No Puertorriqueño (PPAA)	Pre Básico	Básico	Proficiente	Avanzado	Participantes	% de Participantes	No Participantes	% de No Participantes	Total de Matrícula
2013-2014	0.00%	0.00%	100.00%	0.00%	*	100.00%	0	0.00%	*

Hispano No Puertorriqueño (AMO's)	3ro	4to	5to	6to	7mo	8vo	Total [3-8]	Progreso [3-8]	AMO [3-8]	Cumplió Meta
2013-2014	0%	0%	0%	0%	0%	100%	100%			Sí

Con Desventaja Económica (PPAA)	Pre Básico	Básico	Proficiente	Avanzado	Participantes	% de Participantes	No Participantes	% de No Participantes	Total de Matrícula
2013-2014	38.46%	38.46%	14.10%	8.97%	78	100.00%	0	0.00%	78
2014-2015	41.67%	48.15%	10.19%	0.00%	108	94.74%	*	5.26%	114
2015-2016	17.65%	47.06%	30.39%	4.90%	102	98.08%	*	1.92%	104

Con Desventaja Económica (AMO's)	3ro	4to	5to	6to	7mo	8vo	Total [3-8]	Progreso [3-8]	AMO [3-8]	Cumplió Meta
2013-2014	0%	0%	0%	0%	0%	23.1%	23.1%			Sí
2014-2015	0%	0%	0%	0%	0%	10.2%	10.2%	-12.9% ↓		Sí
2015-2016	0%	0%	0%	0%	0%	35.3%	35.3%	25.1% ↑		Sí

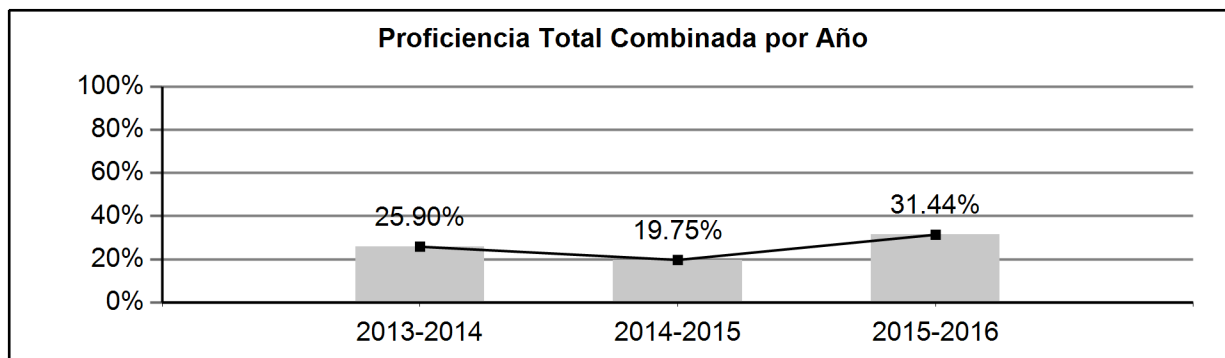
Con Impedimentos (PPAA)	Pre Básico	Básico	Proficiente	Avanzado	Participantes	% de Participantes	No Participantes	% de No Participantes	Total de Matrícula
2013-2014	53.33%	43.33%	3.33%	0.00%	30	100.00%	0	0.00%	30
2014-2015	67.74%	29.03%	3.23%	0.00%	31	100.00%	0	0.00%	31
2015-2016	29.27%	53.66%	17.07%	0.00%	41	95.35%	*	4.65%	43

Con Impedimentos (AMO's)	3ro	4to	5to	6to	7mo	8vo	Total [3-8]	Progreso [3-8]	AMO [3-8]	Cumplió Meta
2013-2014	0%	0%	0%	0%	0%	3.3%	3.3%			Sí
2014-2015	0%	0%	0%	0%	0%	3.2%	3.2%	-0.1% ↓		Sí
2015-2016	0%	0%	0%	0%	0%	17.1%	17.1%	13.8% ↑		Sí

Crecimiento Académico

El crecimiento académico se demuestra utilizando el índice de progreso de la proficiencia. El índice de progreso se determina mediante la diferencia entre aprovechamiento académico entre el año más reciente y el anterior. En el resumen gráfico se presenta el total combinado de los últimos años comparables.

	Español	Progreso	Inglés	Progreso	Matemáticas	Progreso	Total	Progreso
2013-2014	42.93%		29.41%		5.37%		25.90%	
2014-2015	33.89%	-9.04%	25.09%	-4.33%	0.66%	-4.71%	19.75%	-6.14%
2015-2016	50.37%	16.48%	37.04%	11.95%	7.01%	6.35%	31.44%	11.69%



Personal Docente Activo en las Salas de Clases
Maestros por Categoría, Año Escolar 2015- 2016

A continuación se presenta un resumen de la cantidad de maestros activos por categoría del puesto. Este dato se obtiene de la cantidad de maestros con programa de clases en el Sistema de Información Estudiantil (SIE).

MAESTRO EDUC. SEC (INGLES)	4
MAESTRO EDUC. SEC (ESPAÑOL)	3
MAESTRO EDUC. SEC (ESTUDIOS SOCIALES E HISTORIA)	3
MAESTRO EDUC. SEC (MATEMATICAS)	3
MAESTRO EDUC. SEC (CIENCIA GENERAL)	3
MAESTRO EDUC. SALUD ESCOLAR (K-12)	1
MAESTRO EDUCACION FISICA (K-12)	1
MAESTRO BELLAS ARTES (MUSICA GENERAL)	1
MAESTRO EDUC. FA CONS.	1
Total de Maestros	20

Maestros Altamente Cualificados (HQT), Año Académico 2015- 2016

Los maestros altamente cualificados o HQT son los maestros de materias medulares que cumplen con el mínimo de los requisitos establecidos por la ley federal relacionados con la materia o nivel que enseñan. En la ley ESEA, según enmendada, se indica que todos los estudiantes, incluso aquellos en desventaja económica, deben ser enseñados por maestros HQT. La tabla representa la cantidad de grupos o clases de estudiantes atendidas por maestros que no cumplen con el requisito de la ley. Las Q representan las 4 partes iguales en la que se dividen las escuelas de acuerdo a su nivel de pobreza, de mayor a menor escala. El Q4 incluye las escuelas con alto nivel de pobreza y el Q1 las de bajo nivel de pobreza.

Materia Medular	Cantidad de Clases Atendidas por Maestros NO HQT	Cantidad Total de Clases	Por Ciento
Inglés	0	20	0.00%
Artes Visuales	0	10	0.00%
Matemáticas	7	20	35.00%
Ciencias	0	20	0.00%
Estudios Sociales	5	15	33.33%
Español	0	20	0.00%
Total:	12	105	11.43%

Por Ciento General de Clases Atendidas por Maestros No HQT de la Escuela por Nivel de Pobreza	
Nivel de Pobreza	Q2 - Q3
Por Ciento NHQT	11.43%

Por Ciento General de Clases Atendidos por Maestros No HQT a Nivel Isla por Nivel de Pobreza	
Nivel de Pobreza	Por Ciento
Q1	20.69%
Q2 - Q3	20.53%
Q4	23.98%

Por Ciento de Maestros Nombrados con Certificado Provisional	0.00%
--	-------

Nota: 0 = El DEPR no tiene maestros nombrados con certificado provisional.

Preparación Profesional de la Facultad