

## 11528 - LORENZO COBALLES GANDIA (7 - 12, EES)



**PERFIL ESCOLAR**  
**AÑO ACADÉMICO: 2016-2017**

Región Educativa	ARECIBO				
Distrito Escolar	ARECIBO	Municipio Escolar	HATILLO		
Estatus	ABIERTA	Grados	7 - 12, EES	Nivel	TODOS LOS NIVELES
Dirección	CARR 130 KM 3 SECT LOS ALVAREZ HATILLO PR 00669			Zona	URBANA
Director	MARISOL RODRIGUEZ DEL RIO				
Teléfono	(787) 898-4300				
Correo Electrónico	d11528@de.pr.gov				

### Clasificación de Escuelas

#### Las escuelas se clasifican en cuatro categorías:

**Excelencia:** Representan el 10% del total de las escuelas con el mayor nivel de desempeño o progreso académico al considerar sus niveles de proficiencia en las pruebas estandarizadas (PPAA/PPEA y META-PR), tasa de graduación, logros de los objetivos anuales medibles (AMO's por sus siglas en inglés) y no tienen brechas significativas en los subgrupos. La brecha se refiere a la diferencia entre el desempeño de los estudiantes con mayor y menor ejecución en determinado subgrupo.

**Prioridad:** El 5% de las escuelas con menor desempeño académico en las pruebas, incluyendo las escuelas bajo el programa SIG (*School Improvement Grant*, por sus siglas en inglés), o las escuelas superiores con una tasa de graduación menor que 60%.

**Enfoque:** Son el 10% de las escuelas que presentan brechas (*Gap Scores*) significativas en el desempeño académico de los estudiantes en las pruebas y que no están demostrando progreso en cerrar las brechas o, en el caso de las escuelas superiores, la tasa de graduación es menor que 60%.

**Transición:** Representan el 75% de las escuelas que no están categorizadas como excelencia, prioridad o enfoque.

Clasificación	Justificación
PRIORIDAD	Tasa de Graduación < 60%

### Matrícula

#### Matrícula y Asistencia de Estudiantes, Años Escolares 2013-2014 al 2015-2016

Se considera la matrícula oficial (M1) de la escuela, que incluye a todo estudiante que estuvo matriculado al último día del mes escolar de agosto. La asistencia se define como % presente (total días asistidos por estudiantado/total días de clases x total matrícula). En las siguientes tablas se presenta información relacionada con la matrícula oficial y la asistencia, primero por grado y, luego, por subgrupo. Se omite la cifra cuando un subgrupo no se alcanza la cantidad mínima de 20 estudiantes para publicar la información.

Grado	Matrícula			Asistencia		
	2013-2014	2014-2015	2015-2016	2013-2014	2014-2015	2015-2016
Sin grado*	0	0	*	N/A	N/A	N/A
7mo	0	99	81	N/A	100.00 %	100.00 %
8vo	0	62	74	N/A	100.00 %	100.00 %
9no	0	66	64	N/A	100.00 %	100.00 %
10mo	128	103	84	94.77 %	100.00 %	100.00 %
11mo	75	105	64	86.33 %	100.00 %	100.00 %
12mo	90	62	96	96.80 %	100.00 %	100.00 %
<b>Total de Estudiantes</b>	<b>293</b>	<b>497</b>	<b>464</b>	<b>93.31 %</b>	<b>100.00 %</b>	<b>100.00 %</b>

\*Sin grado: Son los estudiantes de Educación Especial ubicados en salón a tiempo completo de educación especial.

#### Matrícula y Asistencia por Subgrupo, Años Escolares 2013- 2014 al 2015- 2016

Subgrupo	Matrícula			Asistencia		
	2013-2014	2014-2015	2015-2016	2013-2014	2014-2015	2015-2016
Todos Los Estudiantes	293	497	464	93.31%	100.00%	100.00%
Femenino	153	247	241	94.32%	100.00%	100.00%
Masculino	140	250	223	92.16%	100.00%	100.00%
Puertorriqueño	287	496	462	93.31%	100.00%	100.00%
Hispano No Puertorriqueño	*	*	*	93.42%	100.00%	100.00%
Blanco No Hispano	0	0	*	N/A	N/A	100.00%
Otro Origen	0	0	0	N/A	N/A	N/A
Con Desventaja Económica	240	314	388	96.01%	100.00%	100.00%
Con Impedimentos	41	109	103	87.06%	100.00%	100.00%

Limitaciones Lingüísticas En Español*	0	*	*	N/A	100.00%	100.00%
Migrantes**	N/A	N/A	N/A	N/A	N/A	N/A

\* No se incluyen los estudiantes con limitaciones lingüísticas que ya no participan del programa.

\*\* El DEPR no tiene el Programa.

**Desempeño Académico de los Estudiantes**

Basados en los resultados de las pruebas estandarizadas, los objetivos anuales medibles (AMO's, por sus siglas en inglés) son objetivos establecidos para las materias de Español y Matemáticas por subgrupo para los grados del nivel primario (K-8) y superior. Al establecerlos, se consideraron todos los grados en los que se administran las pruebas en el nivel primario (3-8) y superior (11). Se utilizan para comparar el desempeño académico de los estudiantes en las pruebas estandarizadas (PPAA/PPEA) y determinar si se alcanzan los objetivos de proficiencia. Los AMO's para Inglés son objetivos fijos (34%). En Ciencia no hay AMO's establecidos y solo se determina el progreso. El progreso en todas las materias se determina considerando el cambio en el desempeño entre los últimos dos años. El DEPR no cuenta con un Programa de Migrantes. Se presentan los resultados por sexo, aunque no es un requisito federal y no se calculan los AMO's.

**Metas Anuales Por Materias y Subgrupos - AMO's****ESPAÑOL ( 3-8 )**

Subgrupo	Línea base 2011-2012	2012-2013	2013-2014	2014-2015	2015-2016	2016-2017	2017-2018
Todos Los Estudiantes	47.7%	52.1%	56.4%	60.8%	65.1%	69.5%	73.9%
Puertorriqueño	47.7%	52.1%	56.4%	60.8%	65.1%	69.5%	73.9%
Hispano No Puertorriqueño	45.9%	50.4%	54.9%	59.4%	63.9%	68.4%	73.0%
Blanco No Hispano	41.8%	46.7%	51.5%	56.4%	61.2%	66.1%	70.9%
Otro Origen	48.9%	53.2%	57.4%	61.7%	65.9%	70.2%	74.5%
Con Desventaja Económica	45.1%	49.7%	54.3%	58.8%	63.4%	68.0%	72.6%
Con Impedimentos	32.8%	38.4%	44.0%	49.6%	55.2%	60.8%	66.4%
Limitaciones Lingüísticas En Español	37.5%	42.7%	47.9%	53.1%	58.3%	63.5%	68.8%
Migrantes*	N/A	N/A	N/A	N/A	N/A	N/A	N/A

**MATEMÁTICAS ( 3-8 )**

Subgrupo	Línea base 2011-2012	2012-2013	2013-2014	2014-2015	2015-2016	2016-2017	2017-2018
Todos Los Estudiantes	32.2%	37.9%	43.5%	49.2%	54.8%	60.5%	66.1%
Puertorriqueño	32.2%	37.9%	43.5%	49.2%	54.8%	60.5%	66.1%
Hispano No Puertorriqueño	31.3%	37.0%	42.8%	48.5%	54.2%	59.9%	65.7%
Blanco No Hispano	27.2%	33.3%	39.3%	45.4%	51.5%	57.5%	63.6%
Otro Origen	35.6%	41.0%	46.3%	51.7%	57.1%	62.4%	67.8%
Con Desventaja Económica	31.2%	36.9%	42.7%	48.4%	54.1%	59.9%	65.6%
Con Impedimentos	27.5%	33.5%	39.6%	45.6%	51.7%	57.7%	63.8%
Limitaciones Lingüísticas En Español	30.0%	35.8%	41.7%	47.5%	53.3%	59.2%	65.0%
Migrantes*	N/A	N/A	N/A	N/A	N/A	N/A	N/A

**ESPAÑOL ( 11 )**

Subgrupo	Línea base 2011-2012	2012-2013	2013-2014	2014-2015	2015-2016	2016-2017	2017-2018
Todos Los Estudiantes	40.5%	45.5%	50.4%	55.4%	60.3%	65.3%	70.3%
Puertorriqueño	40.5%	45.5%	50.4%	55.4%	60.3%	65.3%	70.3%
Hispano No Puertorriqueño	43.0%	47.8%	52.5%	57.3%	62.0%	66.8%	71.5%
Blanco No Hispano	34.6%	40.1%	45.5%	51.0%	56.4%	61.9%	67.3%
Otro Origen	34.5%	40.0%	45.4%	50.9%	56.3%	61.8%	67.3%
Con Desventaja Económica	36.6%	41.9%	47.2%	52.5%	57.7%	63.0%	68.3%
Con Impedimentos	14.3%	21.4%	28.6%	35.7%	42.9%	50.0%	57.2%
Limitaciones Lingüísticas En Español	19.2%	25.9%	32.7%	39.4%	46.1%	52.9%	59.6%
Migrantes*	N/A	N/A	N/A	N/A	N/A	N/A	N/A

**MATEMÁTICAS ( 11 )**

Subgrupo	Línea base 2011-2012	2012-2013	2013-2014	2014-2015	2015-2016	2016-2017	2017-2018
Todos Los Estudiantes	8.9%	16.5%	24.1%	31.7%	39.3%	46.9%	54.5%
Puertorriqueño	8.9%	16.5%	24.1%	31.7%	39.3%	46.9%	54.5%
Hispano No Puertorriqueño	10.0%	17.5%	25.0%	32.5%	40.0%	47.5%	55.0%
Blanco No Hispano	3.8%	11.8%	19.8%	27.9%	35.9%	43.9%	51.9%
Otro Origen	7.1%	14.8%	22.6%	30.3%	38.1%	45.8%	53.6%
Con Desventaja Económica	7.8%	15.5%	23.2%	30.9%	38.5%	46.2%	53.9%

Con Impedimentos	3.4%	11.5%	19.5%	27.6%	35.6%	43.7%	51.7%
Limitaciones Lingüísticas En Español	10.3%	17.8%	25.3%	32.7%	40.2%	47.7%	55.2%
Migrantes*	N/A	N/A	N/A	N/A	N/A	N/A	N/A

\* El DEPR no tiene el Programa.

### Niveles de Proficiencia y Participación

El índice del desempeño académico se basa en la ejecución obtenida por los estudiantes en las pruebas estandarizadas. Las categorías prebásico y básico representan niveles de desempeño mínimo o limitado mientras que proficiente y avanzado son los niveles de desempeño adecuado o superior en la materia examinada. Al calcular la proficiencia de la escuela, se suman los niveles proficientes y avanzados y se divide entre el total de los estudiantes matriculados. Observe que, para cada subgrupo, se presentan dos tablas. La primera resume la proficiencia por niveles y la segunda presenta información relacionada con el alcance de los AMO's. Para el DEPR, se considera la proficiencia en Inglés como el indicador adicional para el nivel primario (K-8). Se presentan los resultados en el nivel superior, aunque no se utilizan como indicador en la rendición de cuentas. En este nivel, el indicador se sustituye por la tasa de graduación. Los resultados presentan la proficiencia y participación en ambas pruebas estandarizadas (PPAA y PPEA). Como resultado del redondeo, puede haber porcentajes que no necesariamente suman 100%. Se omite la cifra cuando un subgrupo no se alcanza la cantidad mínima de 20 estudiantes para publicar la información. Se omiten las tablas de los subgrupos que no cuentan con estudiantes.

Para obtener más información sobre el AYP utilice el siguiente [enlace](#)

### Proficiencia en Matemáticas por Subgrupo

Todos Los Estudiantes (PPAA)	Pre Básico	Básico	Proficiente	Avanzado	Participantes	% de Participantes	No Participantes	% de No Participantes	Total de Matrícula
2013-2014	20.59%	70.59%	5.88%	2.94%	68	97.14%	*	2.86%	70
2014-2015	27.76%	71.86%	0.38%	0.00%	263	98.50%	*	1.50%	267
2015-2016	28.64%	66.02%	5.34%	0.00%	206	94.06%	*	5.94%	219

Todos Los Estudiantes (AMO's)	3ro	4to	5to	6to	7mo	8vo	Total [3-8]	Progreso [3-8]	AMO [3-8]	Cumplió Meta	11mo	Progreso [11]	AMO [11]	Cumplió Meta
2013-2014	0%	0%	0%	0%	0%	0%	0%		43.5%	No	8.8%		24.1%	No
2014-2015	0%	0%	0%	0%	1.0%	0%	0.4%	0.4%	49.2%	No	0%	-8.8%	31.7%	No
2015-2016	0%	0%	0%	0%	10.7%	4.3%	5.3%	5.0%	54.8%	No	0%	0.0%	39.3%	No

Femenino (PPAA)	Pre Básico	Básico	Proficiente	Avanzado	Participantes	% de Participantes	No Participantes	% de No Participantes	Total de Matrícula
2013-2014	15.63%	71.88%	9.38%	3.13%	32	96.97%	*	3.03%	33
2014-2015	29.13%	70.87%	0.00%	0.00%	127	97.69%	*	2.31%	130
2015-2016	19.39%	74.49%	6.12%	0.00%	98	90.74%	*	9.26%	108

Femenino (AMO's)	3ro	4to	5to	6to	7mo	8vo	Total [3-8]	Progreso [3-8]	11mo	Progreso [11]
2013-2014	0%	0%	0%	0%	0%	0%	0%		12.5%	
2014-2015	0%	0%	0%	0%	0%	0%	0%	0.0%	0%	-12.5%
2015-2016	0%	0%	0%	0%	10.8%	6.3%	6.1%	6.1%	0%	0.0%

Masculino (PPAA)	Pre Básico	Básico	Proficiente	Avanzado	Participantes	% de Participantes	No Participantes	% de No Participantes	Total de Matrícula
2013-2014	25.00%	69.44%	2.78%	2.78%	36	97.30%	*	2.70%	37
2014-2015	26.47%	72.79%	0.74%	0.00%	136	99.27%	*	0.73%	137
2015-2016	37.04%	58.33%	4.63%	0.00%	108	97.30%	*	2.70%	111

Masculino (AMO's)	3ro	4to	5to	6to	7mo	8vo	Total [3-8]	Progreso [3-8]	11mo	Progreso [11]
2013-2014	0%	0%	0%	0%	0%	0%	0%		5.6%	
2014-2015	0%	0%	0%	0%	1.7%	0%	0.7%	0.7%	0%	-5.6%
2015-2016	0%	0%	0%	0%	10.5%	2.6%	4.6%	3.9%	0%	0.0%

Puertorriqueño (PPAA)	Pre Básico	Básico	Proficiente	Avanzado	Participantes	% de Participantes	No Participantes	% de No Participantes	Total de Matrícula
2013-2014	19.40%	71.64%	5.97%	2.99%	67	97.10%	*	2.90%	69
2014-2015	27.76%	71.86%	0.38%	0.00%	263	98.50%	*	1.50%	267
2015-2016	28.92%	65.69%	5.39%	0.00%	204	94.01%	*	5.99%	217

Puertorriqueño (AMO's)	3ro	4to	5to	6to	7mo	8vo	Total [3-8]	Progreso [3-8]	AMO [3-8]	Cumplió Meta	11mo	Progreso [11]	AMO [11]	Cumplió Meta
2013-2014	0%	0%	0%	0%	0%	0%	0%		43.5%	No	9.0%		24.1%	No
2014-2015	0%	0%	0%	0%	1.0%	0%	0.4%	0.4%	49.2%	No	0%	-9.0%	31.7%	No
2015-2016	0%	0%	0%	0%	10.8%	4.3%	5.4%	5.0%	54.8%	No	0%	0.0%	39.3%	No

Hispano No Puertorriqueño (PPAA)	Pre Básico	Básico	Proficiente	Avanzado	Participantes	% de Participantes	No Participantes	% de No Participantes	Total de Matrícula
2013-2014	100.00%	0.00%	0.00%	0.00%	*	100.00%	0	0.00%	*
2015-2016	0.00%	100.00%	0.00%	0.00%	*	100.00%	0	0.00%	*

Hispano No Puertorriqueño (AMO's)	3ro	4to	5to	6to	7mo	8vo	Total [3-8]	Progreso [3-8]	AMO [3-8]	Cumplió Meta	11mo	Progreso [11]	AMO [11]	Cumplió Meta
2013-2014	0%	0%	0%	0%	0%	0%	0%		42.8%	No	0%		25.0%	No
2015-2016	0%	0%	0%	0%	0%	0%	0%	0.0%	54.2%	No	0%	0.0%	40.0%	No

Con Desventaja Económica (PPAA)	Pre Básico	Básico	Proficiente	Avanzado	Participantes	% de Participantes	No Participantes	% de No Participantes	Total de Matrícula
2013-2014	24.07%	68.52%	5.56%	1.85%	54	98.18%	*	1.82%	55
2014-2015	29.17%	70.83%	0.00%	0.00%	216	98.63%	*	1.37%	219
2015-2016	29.34%	65.87%	4.79%	0.00%	167	93.82%	*	6.18%	178

Con Desventaja Económica (AMO's)	3ro	4to	5to	6to	7mo	8vo	Total [3-8]	Progreso [3-8]	AMO [3-8]	Cumplió Meta	11mo	Progreso [11]	AMO [11]	Cumplió Meta
2013-2014	0%	0%	0%	0%	0%	0%	0%		42.7%	No	7.4%		23.2%	No
2014-2015	0%	0%	0%	0%	0%	0%	0%	0.0%	48.4%	No	0%	-7.4%	30.9%	No
2015-2016	0%	0%	0%	0%	10.7%	0%	4.8%	4.8%	54.1%	No	0%	0.0%	38.5%	No

Con Impedimentos (PPAA)	Pre Básico	Básico	Proficiente	Avanzado	Participantes	% de Participantes	No Participantes	% de No Participantes	Total de Matrícula
2013-2014	31.58%	68.42%	0.00%	0.00%	*	90.48%	*	9.52%	21
2014-2015	31.00%	69.00%	0.00%	0.00%	100	99.01%	*	0.99%	101
2015-2016	49.15%	49.15%	1.69%	0.00%	59	93.65%	*	6.35%	63

Con Impedimentos (AMO's)	3ro	4to	5to	6to	7mo	8vo	Total [3-8]	Progreso [3-8]	AMO [3-8]	Cumplió Meta	11mo	Progreso [11]	AMO [11]	Cumplió Meta
2013-2014	0%	0%	0%	0%	0%	0%	0%		39.6%	No	0%		19.5%	No
2014-2015	0%	0%	0%	0%	0%	0%	0%	0.0%	45.6%	No	0%	0.0%	27.6%	No
2015-2016	0%	0%	0%	0%	4.4%	0%	1.7%	1.7%	51.7%	No	0%	0.0%	35.6%	No

Limitaciones Lingüísticas En Español (PPAA)	Pre Básico	Básico	Proficiente	Avanzado	Participantes	% de Participantes	No Participantes	% de No Participantes	Total de Matrícula
2014-2015	50.00%	50.00%	0.00%	0.00%	*	100.00%	0	0.00%	*
2015-2016	0.00%	100.00%	0.00%	0.00%	*	100.00%	0	0.00%	*

Limitaciones Lingüísticas En Español (AMO's)	3ro	4to	5to	6to	7mo	8vo	Total [3-8]	Progreso [3-8]	AMO [3-8]	Cumplió Meta	11mo	Progreso [11]	AMO [11]	Cumplió Meta
2014-2015	0%	0%	0%	0%	0%	0%	0%		47.5%	No	0%		32.7%	No
2015-2016	0%	0%	0%	0%	0%	0%	0%	0.0%	53.3%	No	0%	0.0%	40.2%	No

### Proficiencia en Inglés por Subgrupo

Para Puerto Rico, la proficiencia en Inglés se considera como el indicador adicional para la rendición de cuentas en el nivel primario (K-8). En el nivel superior, se presentan los resultados, pero se utiliza la tasa de graduación como indicador.

Todos Los Estudiantes (PPAA)	Pre Básico	Básico	Proficiente	Avanzado	Participantes	% de Participantes	No Participantes	% de No Participantes	Total de Matrícula
2013-2014	33.82%	33.82%	10.29%	22.06%	68	97.14%	*	2.86%	70
2014-2015	40.38%	35.77%	13.85%	10.00%	260	97.38%	*	2.62%	267
2015-2016	35.53%	33.50%	19.29%	11.68%	197	89.95%	22	10.05%	219

Todos Los Estudiantes (AMO's)	3ro	4to	5to	6to	7mo	8vo	Total [3-8]	Progreso [3-8]	AMO [3-8]	Cumplió Meta	11mo	Progreso [11]	AMO [11]	Cumplió Meta
2013-2014	0%	0%	0%	0%	0%	0%	0%		34.0%	No	32.4%		34.0%	No
2014-2015	0%	0%	0%	0%	14.0%	28.3%	23.8%	23.8%	34.0%	No	31.0%	-1.4%	34.0%	No
2015-2016	0%	0%	0%	0%	45.1%	16.9%	31.0%	7.1%	34.0%	No	29.5%	-1.5%	34.0%	No

Femenino (PPAA)	Pre Básico	Básico	Proficiente	Avanzado	Participantes	% de Participantes	No Participantes	% de No Participantes	Total de Matrícula
2013-2014	31.25%	28.13%	9.38%	31.25%	32	96.97%	*	3.03%	33
2014-2015	40.16%	34.65%	15.75%	9.45%	127	97.69%	*	2.31%	130
2015-2016	36.17%	30.85%	19.15%	13.83%	94	87.04%	*	12.96%	108

Femenino (AMO's)	3ro	4to	5to	6to	7mo	8vo	Total [3-8]	Progreso [3-8]	11mo	Progreso [11]
2013-2014	0%	0%	0%	0%	0%	0%	0%		40.6%	
2014-2015	0%	0%	0%	0%	11.6%	32.4%	25.2%	25.2% ↑	32.0%	-8.6% ↓
2015-2016	0%	0%	0%	0%	44.1%	22.6%	33.0%	7.8% ↑	31.0%	-1.0% ↓

Masculino (PPAA)	Pre Básico	Básico	Proficiente	Avanzado	Participantes	% de Participantes	No Participantes	% de No Participantes	Total de Matrícula
2013-2014	36.11%	38.89%	11.11%	13.89%	36	97.30%	*	2.70%	37
2014-2015	40.60%	36.84%	12.03%	10.53%	133	97.08%	*	2.92%	137
2015-2016	34.95%	35.92%	19.42%	9.71%	103	92.79%	*	7.21%	111

Masculino (AMO's)	3ro	4to	5to	6to	7mo	8vo	Total [3-8]	Progreso [3-8]	11mo	Progreso [11]
2013-2014	0%	0%	0%	0%	0%	0%	0%		25.0%	
2014-2015	0%	0%	0%	0%	15.8%	23.1%	22.6%	22.6% ↑	30.0%	5.0% ↑
2015-2016	0%	0%	0%	0%	46.0%	11.8%	29.1%	6.6% ↑	28.1%	-1.9% ↓

Puertorriqueño (PPAA)	Pre Básico	Básico	Proficiente	Avanzado	Participantes	% de Participantes	No Participantes	% de No Participantes	Total de Matrícula
2013-2014	34.33%	32.84%	10.45%	22.39%	67	97.10%	*	2.90%	69
2014-2015	40.38%	35.77%	13.85%	10.00%	260	97.38%	*	2.62%	267
2015-2016	35.38%	33.33%	19.49%	11.79%	195	89.86%	22	10.14%	217

Puertorriqueño (AMO's)	3ro	4to	5to	6to	7mo	8vo	Total [3-8]	Progreso [3-8]	AMO [3-8]	Cumplió Meta	11mo	Progreso [11]	AMO [11]	Cumplió Meta
2013-2014	0%	0%	0%	0%	0%	0%	0%		34.0%	No	32.8%		34.0%	No
2014-2015	0%	0%	0%	0%	14.0%	28.3%	23.8%	23.8% ↑	34.0%	No	31.0%	-1.8% ↓	34.0%	No
2015-2016	0%	0%	0%	0%	45.7%	16.9%	31.3%	7.4% ↑	34.0%	No	30.0%	-1.0% ↓	34.0%	No

Hispano No Puertorriqueño (PPAA)	Pre Básico	Básico	Proficiente	Avanzado	Participantes	% de Participantes	No Participantes	% de No Participantes	Total de Matrícula
2013-2014	0.00%	100.00%	0.00%	0.00%	*	100.00%	0	0.00%	*
2015-2016	50.00%	50.00%	0.00%	0.00%	*	100.00%	0	0.00%	*

Hispano No Puertorriqueño (AMO's)	3ro	4to	5to	6to	7mo	8vo	Total [3-8]	Progreso [3-8]	AMO [3-8]	Cumplió Meta	11mo	Progreso [11]	AMO [11]	Cumplió Meta
2013-2014	0%	0%	0%	0%	0%	0%	0%		34.0%	No	0%		34.0%	No
2015-2016	0%	0%	0%	0%	0%	0%	0%	0.0%	34.0%	No	0%	0.0%	34.0%	No

Con Desventaja Económica (PPAA)	Pre Básico	Básico	Proficiente	Avanzado	Participantes	% de Participantes	No Participantes	% de No Participantes	Total de Matrícula
2013-2014	33.33%	35.19%	11.11%	20.37%	54	98.18%	*	1.82%	55
2014-2015	43.46%	35.51%	12.15%	8.88%	214	97.72%	*	2.28%	219
2015-2016	36.25%	33.75%	18.75%	11.25%	160	89.89%	*	10.11%	178

Con Desventaja Económica (AMO's)	3ro	4to	5to	6to	7mo	8vo	Total [3-8]	Progreso [3-8]	AMO [3-8]	Cumplió Meta	11mo	Progreso [11]	AMO [11]	Cumplió Meta
2013-2014	0%	0%	0%	0%	0%	0%	0%		34.0%	No	31.5%		34.0%	No
2014-2015	0%	0%	0%	0%	12.9%	22.5%	21.0%	21.0% ↑	34.0%	No	28.8%	-2.7% ↓	34.0%	No
2015-2016	0%	0%	0%	0%	45.1%	12.7%	30.0%	9.0% ↑	34.0%	No	26.5%	-2.3% ↓	34.0%	No

Con Impedimentos (PPAA)	Pre Básico	Básico	Proficiente	Avanzado	Participantes	% de Participantes	No Participantes	% de No Participantes	Total de Matrícula
2013-2014	42.11%	42.11%	5.26%	10.53%	*	90.48%	*	9.52%	21
2014-2015	56.12%	31.63%	10.20%	2.04%	98	97.03%	*	2.97%	101
2015-2016	60.00%	20.00%	18.18%	1.82%	55	87.30%	*	12.70%	63

Con Impedimentos (AMO's)	3ro	4to	5to	6to	7mo	8vo	Total [3-8]	Progreso [3-8]	AMO [3-8]	Cumplió Meta	11mo	Progreso [11]	AMO [11]	Cumplió Meta
2013-2014	0%	0%	0%	0%	0%	0%	0%		34.0%	No	15.8%		34.0%	No
2014-2015	0%	0%	0%	0%	2.4%	27.8%	12.2%	12.2% ↑	34.0%	No	15.8%	0.0%	34.0%	No
2015-2016	0%	0%	0%	0%	33.3%	0%	20.0%	7.8% ↑	34.0%	No	23.5%	7.7% ↑	34.0%	No

Limitaciones Lingüísticas En Español (PPAA)	Pre Básico	Básico	Proficiente	Avanzado	Participantes	% de Participantes	No Participantes	% de No Participantes	Total de Matrícula
2014-2015	50.00%	0.00%	0.00%	50.00%	*	100.00%	0	0.00%	*
2015-2016	0.00%	0.00%	33.33%	66.67%	*	100.00%	0	0.00%	*

Limitaciones Lingüísticas En Español (AMO's)	3ro	4to	5to	6to	7mo	8vo	Total [3-8]	Progreso [3-8]	AMO [3-8]	Cumplió Meta	11mo	Progreso [11]	AMO [11]	Cumplió Meta
2014-2015	0%	0%	0%	0%	100%	0%	50.0%		34.0%	Sí	0%		34.0%	No
2015-2016	0%	0%	0%	0%	100%	100%	100%	50.0% ↑	34.0%	Sí	0%	0.0%	34.0%	No

### Proficiencia en Español por Subgrupo

Todos Los Estudiantes (PPAA)	Pre Básico	Básico	Proficiente	Avanzado	Participantes	% de Participantes	No Participantes	% de No Participantes	Total de Matrícula
2013-2014	29.41%	41.18%	14.71%	14.71%	68	97.14%	*	2.86%	70
2014-2015	32.06%	45.04%	11.83%	11.07%	262	98.13%	*	1.87%	267
2015-2016	20.90%	44.28%	18.91%	15.92%	201	91.78%	*	8.22%	219

Todos Los Estudiantes (AMO's)	3ro	4to	5to	6to	7mo	8vo	Total [3-8]	Progreso [3-8]	AMO [3-8]	Cumplió Meta	11mo	Progreso [11]	AMO [11]	Cumplió Meta
2013-2014	0%	0%	0%	0%	0%	0%	0%		56.4%	No	29.4%		50.4%	No
2014-2015	0%	0%	0%	0%	30.7%	14.8%	22.9%	22.9% ↑	60.8%	No	20.0%	-9.4% ↓	55.4%	No
2015-2016	0%	0%	0%	0%	46.6%	34.3%	34.8%	11.9% ↑	65.1%	No	21.3%	1.3% ↑	60.3%	No

Femenino (PPAA)	Pre Básico	Básico	Proficiente	Avanzado	Participantes	% de Participantes	No Participantes	% de No Participantes	Total de Matrícula
2013-2014	15.63%	46.88%	15.63%	21.88%	32	96.97%	*	3.03%	33
2014-2015	25.78%	48.44%	11.72%	14.06%	128	98.46%	*	1.54%	130
2015-2016	11.46%	43.75%	23.96%	20.83%	96	88.89%	*	11.11%	108

Femenino (AMO's)	3ro	4to	5to	6to	7mo	8vo	Total [3-8]	Progreso [3-8]	11mo	Progreso [11]
2013-2014	0%	0%	0%	0%	0%	0%	0%		37.5%	
2014-2015	0%	0%	0%	0%	34.9%	17.1%	25.8%	25.8% ↑	24.0%	-13.5% ↓
2015-2016	0%	0%	0%	0%	54.3%	50.0%	44.8%	19.0% ↑	27.6%	3.6% ↑

Masculino (PPAA)	Pre Básico	Básico	Proficiente	Avanzado	Participantes	% de Participantes	No Participantes	% de No Participantes	Total de Matrícula
2013-2014	41.67%	36.11%	13.89%	8.33%	36	97.30%	*	2.70%	37
2014-2015	38.06%	41.79%	11.94%	8.21%	134	97.81%	*	2.19%	137
2015-2016	29.52%	44.76%	14.29%	11.43%	105	94.59%	*	5.41%	111

Masculino (AMO's)	3ro	4to	5to	6to	7mo	8vo	Total [3-8]	Progreso [3-8]	11mo	Progreso [11]
2013-2014	0%	0%	0%	0%	0%	0%	0%		22.2%	
2014-2015	0%	0%	0%	0%	27.6%	11.5%	20.1%	20.1% ↑	16.0%	-6.2% ↓
2015-2016	0%	0%	0%	0%	39.5%	20.0%	25.7%	5.6% ↑	15.6%	-0.4% ↓

Puertorriqueño (PPAA)	Pre Básico	Básico	Proficiente	Avanzado	Participantes	% de Participantes	No Participantes	% de No Participantes	Total de Matrícula
2013-2014	28.36%	41.79%	14.93%	14.93%	67	97.10%	*	2.90%	69
2014-2015	32.06%	45.04%	11.83%	11.07%	262	98.13%	*	1.87%	267
2015-2016	21.11%	43.72%	19.10%	16.08%	199	91.71%	*	8.29%	217

Puertorriqueño (AMO's)	3ro	4to	5to	6to	7mo	8vo	Total [3-8]	Progreso [3-8]	AMO [3-8]	Cumplió Meta	11mo	Progreso [11]	AMO [11]	Cumplió Meta
2013-2014	0%	0%	0%	0%	0%	0%	0%		56.4%	No	29.9%		50.4%	No
2014-2015	0%	0%	0%	0%	30.7%	14.8%	22.9%	22.9% ↑	60.8%	No	20.0%	-9.9% ↓	55.4%	No
2015-2016	0%	0%	0%	0%	47.2%	34.3%	35.2%	12.3% ↑	65.1%	No	21.7%	1.7% ↑	60.3%	No

Hispano No Puertorriqueño (PPAA)	Pre Básico	Básico	Proficiente	Avanzado	Participantes	% de Participantes	No Participantes	% de No Participantes	Total de Matrícula
2013-2014	100.00%	0.00%	0.00%	0.00%	*	100.00%	0	0.00%	*
2015-2016	0.00%	100.00%	0.00%	0.00%	*	100.00%	0	0.00%	*

Hispano No Puertorriqueño (AMO's)	3ro	4to	5to	6to	7mo	8vo	Total [3-8]	Progreso [3-8]	AMO [3-8]	Cumplió Meta	11mo	Progreso [11]	AMO [11]	Cumplió Meta
2013-2014	0%	0%	0%	0%	0%	0%	0%		54.9%	No	0%		52.5%	No
2015-2016	0%	0%	0%	0%	0%	0%	0%	0.0%	63.9%	No	0%	0.0%	62.0%	No

Con Desventaja Económica (PPAA)	Pre Básico	Básico	Proficiente	Avanzado	Participantes	% de Participantes	No Participantes	% de No Participantes	Total de Matrícula
2013-2014	33.33%	38.89%	14.81%	12.96%	54	98.18%	*	1.82%	55
2014-2015	33.02%	47.44%	10.70%	8.84%	215	98.17%	*	1.83%	219
2015-2016	22.22%	42.59%	19.14%	16.05%	162	91.01%	*	8.99%	178

Con Desventaja Económica (AMO's)	3ro	4to	5to	6to	7mo	8vo	Total [3-8]	Progreso [3-8]	AMO [3-8]	Cumplió Meta	11mo	Progreso [11]	AMO [11]	Cumplió Meta
2013-2014	0%	0%	0%	0%	0%	0%	0%		54.3%	No	27.8%		47.2%	No
2014-2015	0%	0%	0%	0%	26.7%	12.2%	19.5%	19.5% ↑	58.8%	No	16.3%	-11.5% ↓	52.5%	No
2015-2016	0%	0%	0%	0%	46.6%	32.7%	35.2%	15.7% ↑	63.4%	No	14.7%	-1.5% ↓	57.7%	No

Con Impedimentos (PPAA)	Pre Básico	Básico	Proficiente	Avanzado	Participantes	% de Participantes	No Participantes	% de No Participantes	Total de Matrícula
2013-2014	57.89%	36.84%	5.26%	0.00%	*	90.48%	*	9.52%	21
2014-2015	46.46%	46.46%	5.05%	2.02%	99	98.02%	*	1.98%	101
2015-2016	40.35%	45.61%	8.77%	5.26%	57	90.48%	*	9.52%	63

Con Impedimentos (AMO's)	3ro	4to	5to	6to	7mo	8vo	Total [3-8]	Progreso [3-8]	AMO [3-8]	Cumplió Meta	11mo	Progreso [11]	AMO [11]	Cumplió Meta
2013-2014	0%	0%	0%	0%	0%	0%	0%		44.0%	No	5.3%		28.6%	No
2014-2015	0%	0%	0%	0%	11.6%	5.6%	7.1%	7.1% ↑	49.6%	No	2.6%	-2.6% ↓	35.7%	No
2015-2016	0%	0%	0%	0%	26.1%	11.8%	14.0%	7.0% ↑	55.2%	No	0%	-2.6% ↓	42.9%	No

Limitaciones Lingüísticas En Español (PPAA)	Pre Básico	Básico	Proficiente	Avanzado	Participantes	% de Participantes	No Participantes	% de No Participantes	Total de Matrícula
2014-2015	50.00%	50.00%	0.00%	0.00%	*	100.00%	0	0.00%	*
2015-2016	0.00%	33.33%	66.67%	0.00%	*	100.00%	0	0.00%	*

Limitaciones Lingüísticas En Español (AMO's)	3ro	4to	5to	6to	7mo	8vo	Total [3-8]	Progreso [3-8]	AMO [3-8]	Cumplió Meta	11mo	Progreso [11]	AMO [11]	Cumplió Meta
2014-2015	0%	0%	0%	0%	0%	0%	0%		53.1%	No	0%		39.4%	No
2015-2016	0%	0%	0%	0%	50.0%	100%	66.7%	66.7% ↑	58.3%	Sí	0%	0.0%	46.1%	No

### Proficiencia en Ciencias por Subgrupo

Todos Los Estudiantes (PPAA)	Pre Básico	Básico	Proficiente	Avanzado	Participantes	% de Participantes	No Participantes	% de No Participantes	Total de Matrícula
2013-2014	39.71%	26.47%	23.53%	10.29%	68	97.14%	*	2.86%	70
2014-2015	22.01%	56.60%	18.87%	2.52%	159	98.15%	*	1.85%	162
2015-2016	27.78%	50.00%	19.84%	2.38%	126	90.65%	*	9.35%	139

Todos Los Estudiantes (AMO's)	3ro	4to	5to	6to	7mo	8vo	Total [3-8]	Progreso [3-8]	AMO [3-8]	Cumplió Meta	11mo	Progreso [11]	AMO [11]	Cumplió Meta
2013-2014	0%	0%	0%	0%	0%	0%	0%			No	33.8%			Sí
2014-2015	0%	0%	0%	0%	0%	21.7%	21.4%	21.4% ↑		Sí	21.2%	-12.6% ↓		Sí
2015-2016	0%	0%	0%	0%	0%	21.5%	22.2%	0.8% ↑		Sí	23.0%	1.7% ↑		Sí

Femenino (PPAA)	Pre Básico	Básico	Proficiente	Avanzado	Participantes	% de Participantes	No Participantes	% de No Participantes	Total de Matrícula
2013-2014	28.13%	31.25%	28.13%	12.50%	32	96.97%	*	3.03%	33
2014-2015	20.48%	59.04%	19.28%	1.20%	83	97.65%	*	2.35%	85
2015-2016	20.34%	50.85%	27.12%	1.69%	59	88.06%	*	11.94%	67

Femenino (AMO's)	3ro	4to	5to	6to	7mo	8vo	Total [3-8]	Progreso [3-8]	11mo	Progreso [11]
2013-2014	0%	0%	0%	0%	0%	0%	0%		40.6%	
2014-2015	0%	0%	0%	0%	0%	23.5%	20.5%	20.5% ↑	18.4%	-22.3% ↓
2015-2016	0%	0%	0%	0%	0%	30.0%	28.8%	8.3% ↑	27.6%	9.2% ↑

Masculino (PPAA)	Pre Básico	Básico	Proficiente	Avanzado	Participantes	% de Participantes	No Participantes	% de No Participantes	Total de Matrícula
2013-2014	50.00%	22.22%	19.44%	8.33%	36	97.30%	*	2.70%	37
2014-2015	23.68%	53.95%	18.42%	3.95%	76	98.70%	*	1.30%	77
2015-2016	34.33%	49.25%	13.43%	2.99%	67	93.06%	*	6.94%	72



Masculino (AMO's)	3ro	4to	5to	6to	7mo	8vo	Total [3-8]	Progreso [3-8]	11mo	Progreso [11]
2013-2014	0%	0%	0%	0%	0%	0%	0%		27.8%	
2014-2015	0%	0%	0%	0%	0%	19.2%	22.4%	22.4% ↑	24.0%	-3.8% ↓
2015-2016	0%	0%	0%	0%	0%	14.3%	16.4%	-6.0% ↓	18.8%	-5.3% ↓

Puertorriqueño (PPAA)	Pre Básico	Básico	Proficiente	Avanzado	Participantes	% de Participantes	No Participantes	% de No Participantes	Total de Matrícula
2013-2014	38.81%	26.87%	23.88%	10.45%	67	97.10%	*	2.90%	69
2014-2015	22.01%	56.60%	18.87%	2.52%	159	98.15%	*	1.85%	162
2015-2016	28.00%	49.60%	20.00%	2.40%	125	90.58%	*	9.42%	138

Puertorriqueño (AMO's)	3ro	4to	5to	6to	7mo	8vo	Total [3-8]	Progreso [3-8]	AMO [3-8]	Cumplió Meta	11mo	Progreso [11]	AMO [11]	Cumplió Meta
2013-2014	0%	0%	0%	0%	0%	0%	0%			No	34.3%			Sí
2014-2015	0%	0%	0%	0%	0%	21.7%	21.4%	21.4% ↑	Sí	21.2%	-13.1% ↓			Sí
2015-2016	0%	0%	0%	0%	0%	21.5%	22.4%	1.0% ↑	Sí	23.3%	2.1% ↑			Sí

Hispano No Puertorriqueño (PPAA)	Pre Básico	Básico	Proficiente	Avanzado	Participantes	% de Participantes	No Participantes	% de No Participantes	Total de Matrícula
2013-2014	100.00%	0.00%	0.00%	0.00%	*	100.00%	0	0.00%	*
2015-2016	0.00%	100.00%	0.00%	0.00%	*	100.00%	0	0.00%	*

Hispano No Puertorriqueño (AMO's)	3ro	4to	5to	6to	7mo	8vo	Total [3-8]	Progreso [3-8]	AMO [3-8]	Cumplió Meta	11mo	Progreso [11]	AMO [11]	Cumplió Meta
2013-2014	0%	0%	0%	0%	0%	0%	0%			No	0%			No
2015-2016	0%	0%	0%	0%	0%	0%	0%	0.0%		No	0%	0.0%		No

Con Desventaja Económica (PPAA)	Pre Básico	Básico	Proficiente	Avanzado	Participantes	% de Participantes	No Participantes	% de No Participantes	Total de Matrícula
2013-2014	42.59%	25.93%	22.22%	9.26%	54	98.18%	*	1.82%	55
2014-2015	25.00%	53.91%	17.97%	3.13%	128	99.22%	*	0.78%	129
2015-2016	30.68%	50.00%	18.18%	1.14%	88	88.89%	*	11.11%	99

Con Desventaja Económica (AMO's)	3ro	4to	5to	6to	7mo	8vo	Total [3-8]	Progreso [3-8]	AMO [3-8]	Cumplió Meta	11mo	Progreso [11]	AMO [11]	Cumplió Meta
2013-2014	0%	0%	0%	0%	0%	0%	0%			No	31.5%			Sí
2014-2015	0%	0%	0%	0%	0%	18.4%	21.1%	21.1% ↑	Sí	22.8%	-8.7% ↓			Sí
2015-2016	0%	0%	0%	0%	0%	16.7%	19.3%	-1.8% ↓	Sí	23.5%	0.8% ↑			Sí

Con Impedimentos (PPAA)	Pre Básico	Básico	Proficiente	Avanzado	Participantes	% de Participantes	No Participantes	% de No Participantes	Total de Matrícula
2013-2014	63.16%	21.05%	15.79%	0.00%	*	90.48%	*	9.52%	21
2014-2015	36.36%	50.91%	12.73%	0.00%	55	98.21%	*	1.79%	56
2015-2016	50.00%	50.00%	0.00%	0.00%	34	89.47%	*	10.53%	38

Con Impedimentos (AMO's)	3ro	4to	5to	6to	7mo	8vo	Total [3-8]	Progreso [3-8]	AMO [3-8]	Cumplió Meta	11mo	Progreso [11]	AMO [11]	Cumplió Meta
2013-2014	0%	0%	0%	0%	0%	0%	0%			No	15.8%			Sí
2014-2015	0%	0%	0%	0%	0%	27.8%	12.7%	12.7% ↑	Sí	5.4%	-10.4% ↓			Sí
2015-2016	0%	0%	0%	0%	0%	0%	0%	-12.7% ↓	No	0%	-5.4% ↓			No

Limitaciones Lingüísticas En Español (PPAA)	Pre Básico	Básico	Proficiente	Avanzado	Participantes	% de Participantes	No Participantes	% de No Participantes	Total de Matrícula
2014-2015	0.00%	100.00%	0.00%	0.00%	*	100.00%	0	0.00%	*
2015-2016	0.00%	100.00%	0.00%	0.00%	*	100.00%	0	0.00%	*

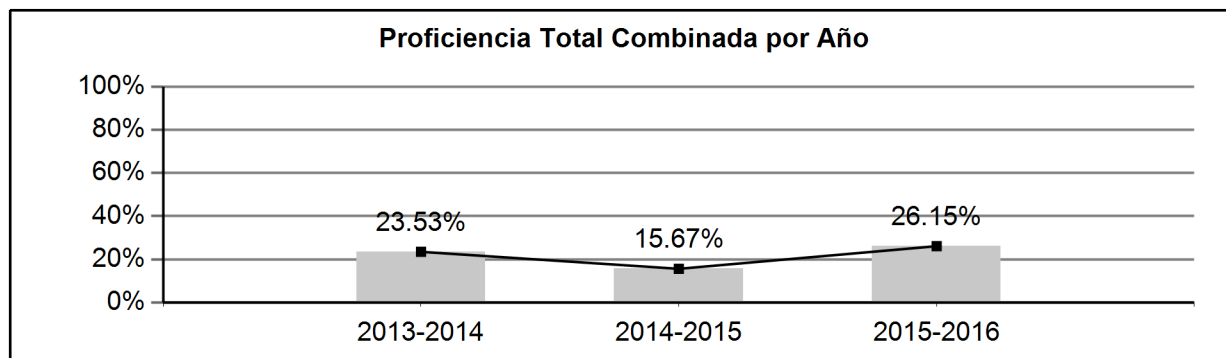
  

Limitaciones Lingüísticas En Español (AMO's)	3ro	4to	5to	6to	7mo	8vo	Total [3-8]	Progreso [3-8]	AMO [3-8]	Cumplió Meta	11mo	Progreso [11]	AMO [11]	Cumplió Meta
2014-2015	0%	0%	0%	0%	0%	0%	0%			No	0%			No
2015-2016	0%	0%	0%	0%	0%	0%	0%	0.0%		No	0%	0.0%		No

### Crecimiento Académico

El crecimiento académico se demuestra utilizando el índice de progreso de la proficiencia. El índice de progreso se determina mediante la diferencia entre aprovechamiento académico entre el año más reciente y el anterior. En el resumen gráfico se presenta el total combinado de los últimos años comparables.

	Español	Progreso	Inglés	Progreso	Matemáticas	Progreso	Total	Progreso
2013-2014	29.41%		32.35%		8.82%		23.53%	
2014-2015	22.90%	-6.51%	23.85%	-8.51%	0.38%	-8.44%	15.67%	-7.86%
2015-2016	34.83%	11.93%	30.96%	7.12%	7.59%	7.21%	26.15%	10.48%



**Personal Docente Activo en las Salas de Clases**

**Maestros por Categoría, Año Escolar 2015- 2016**

A continuación se presenta un resumen de la cantidad de maestros activos por categoría del puesto. Este dato se obtiene de la cantidad de maestros con programa de clases en el Sistema de Información Estudiantil (SIE).

MAESTRO EDUC. SEC (MATEMATICAS)	5
MAESTRO EDUC. SEC (ESPAÑOL)	4
MAESTRO EDUC. SEC (ESTUDIOS SOCIALES E HISTORIA)	4
MAESTRO EDUC. SEC (INGLES)	4
MAESTRO EDUC. COMERCIAL (AD SIST.DE OFICINAS)	2
MAESTRO EDUC. SEC (CIENCIA GENERAL)	2
MAESTRO EDUC. SALUD ESCOLAR (K-12)	1
MAESTRO EDUCACION FISICA (K-12)	1
MAESTRO BELLAS ARTES (ARTES VISUALES) K-12	1
MAESTRO BELLAS ARTES (MUSICA GENERAL)	1
MAESTRO EDUC. COMERCIAL	1
MAESTRO EDUC. FA CONS.	1
MAESTRO EDUC. MERCADEO	1
MAESTRO EDUC. SEC (BIOLOGIA)	1
MAESTRO EDUC. SEC (QUIMICA)	1
MAESTRO EDUC.ESPECIAL (K-12)	1
<b>Total de Maestros</b>	<b>31</b>

**Maestros Altamente Cualificados (HQT), Año Académico 2015- 2016**

Los maestros altamente cualificados o HQT son los maestros de materias medulares que cumplen con el mínimo de los requisitos establecidos por la ley federal relacionados con la materia o nivel que enseñan. En la ley ESEA, según enmendada, se indica que todos los estudiantes, incluso aquellos en desventaja económica, deben ser enseñados por maestros HQT. La tabla representa la cantidad de grupos o clases de estudiantes atendidas por maestros que no cumplen con el requisito de la ley. Las Q representan las 4 partes iguales en la que se dividen las escuelas de acuerdo a su nivel de pobreza, de mayor a menor escala. El Q4 incluye las escuelas con alto nivel de pobreza y el Q1 las de bajo nivel de pobreza.

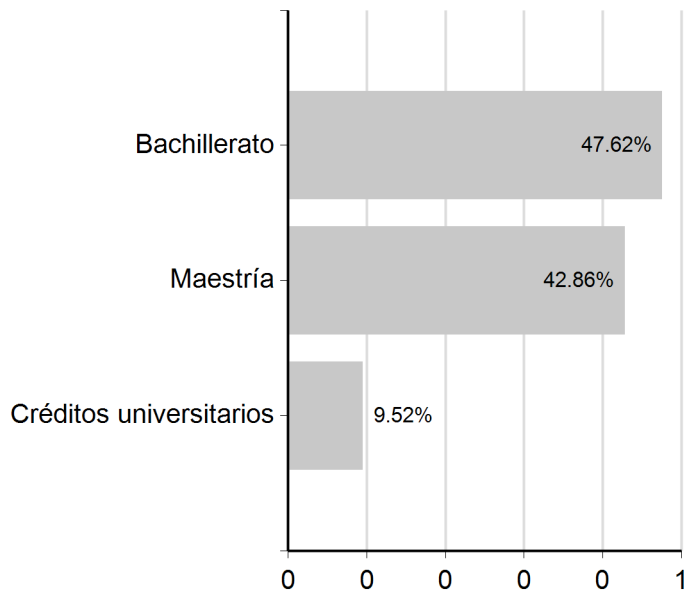
Materia Medular	Cantidad de Clases Atendidas por Maestros NO HQT	Cantidad Total de Clases	Por Ciento
Inglés	0	21	0.00%
Artes Visuales	0	20	0.00%
Matemáticas	8	29	27.59%
Ciencias	2	20	10.00%
Estudios Sociales	5	19	26.32%
Español	0	20	0.00%
Educación Especial	0	2	0.00%
<b>Total:</b>	<b>15</b>	<b>131</b>	<b>11.45%</b>

Por Ciento General de Clases Atendidas por Maestros No HQT de la Escuela por Nivel de Pobreza	
Nivel de Pobreza	4.High-poverty schools Q4
Por Ciento NHQT	11.45%

Por Ciento General de Clases Atendidos por Maestros No HQT a Nivel Isla por Nivel de Pobreza	
Nivel de Pobreza	Por Ciento
Q1	20.69%
Q2 - Q3	20.53%
Q4	23.98%

Por Ciento de Maestros Nombrados con Certificado Provisional	0.00%
--	-------

Nota: 0 = El DEPR no tiene maestros nombrados con certificado provisional.

**Preparación Profesional de la Facultad**

---

Data retrieval failed for the subreport, 'Subrep\_Perfil\_de\_Escuelas\_Accountability', located at: <http://de-analytics/Operational Reports/17 School Report Card/SubRep Perfil de Escuelas Accountability.rdl>. Please check the log files for more information.